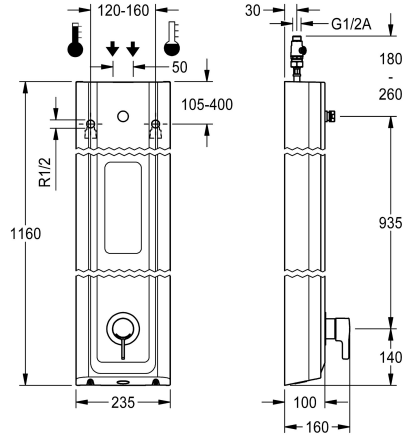


KWC F5L-Therm Duschpanel av mineralmaterial

Modell-Linie: F5L | F5LT2026
Duschar | Manuell dusch



KWC-No.

2030066546

F5L-Therm Duschpanel av mineralmaterial för ytmontering med engreppstermostat DN 15 och anslutningsmöjlighet för duschhuvud. Temperaturvålpak med inställbart, vridskyddat temperaturstopp. Funktionsblock med integrerad blandarpatron och förmonterad för hygienenhet inklusive sensor med styrelektronik för automatisk hygienispolning, programstyrd termisk desinfektion (extra bypass-magnetventilpatron krävs) och lagring av statistiska data. Termostatiskt styrd blandarpatron med expansionselement, säkerhetsavstängning vid kallvattenbortfall, inställbart temperaturreglage med vridskydd och keramiska skivor. Utförande helt i metall, synliga delar högblankt förkromade. Anslutningsstuts för separat nödvändigt KWC-duschhuvud DN 15 med förmonterad flödesregulator 9,0 l/min, hus med sömlöst formad duschgelhållare,

av det hartsbundna mineralmaterialet MIRANIT, med porfri slät yta (temperaturbeständig upp till 80 °C), alpinvitt. Anslutnings slangar med backflödesanordning och sil. Aktiverad hygienispolning 24 timmar efter senaste spolning. Med möjlighet till parameterinställningar och kommunikation via dubbelriktad fjärrkontroll (tillval). Hygienenhet valfritt för batteridrift med 6 V litiumbatterier (CP-P2) per armatur eller separat spänningsförsörjning via nätled 6,75 V/12 V DC.

Husmått 235 x 1160 x 100 mm (B x H x D)

Duschhuvud och batterifack inklusive batteri eller nätled plus förlängningskabel måste beställas separat.

Technical Data

extra anslutning

ATT-WS-BACKFLOWPREVENTER

Cirkulation

A3000 open-kompatibel

Samband med lön myntopererad behållare

Standard automatisk hygien spolning

med filter

Justerbar flödestid

Funktionell princip

för handdusch

ATT-WS-HYGIENE-FLUSH

Nominell diameter

Inbyggnadsmått

Låsmekanism

Material hölje

materialkod hölje

Material delar

Minimalt flödestryck

Typ av blandning

Övergripande djup

Total höjd

Nej

Ja

Nej

Nej

Inte möjligt

24-H

Ja

Nej

Manual

Nej

Ja

DN 15

G-1-2-A

TOP-CERAMIC

Mineralmaterial

Miranit

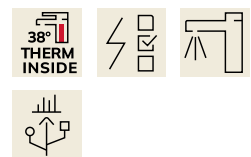
Mässing

1 bar

Med termostat

100 mm

1.160 mm



KWC F5L-Therm Duschpanel av mineralmaterial

Modell-Linie: F5L | F5LT2026
Duschar | Manuell dusch

| | |
|-------------------------------|----------------------------|
| Total bredd | 235 mm |
| Parametrisering | Fjärrkontroll |
| Kraft försörjnings anslutning | 6-12-VDC |
| Kraftanslutning | Från toppen / baksidan |
| ATT-WS-POWTYPE | Övriga |
| Skydds system IP | 59K |
| ATT-WS-ROSETTES | Ja |
| Säkerhetsavstängning | Nej |
| Dusch rör dränering | Nej |
| Duschhuvud | för separat duschhuvud |
| med duschset | Nej |
| Ljud isolering | Nej |
| yt finish | Färgkromad |
| Passande ytfinish | POLISHED |
| ATT-WS-TEMPERATURELIMIT | Ja |
| terminal för desinfektion | Ja |
| ATT-WS-TRANSFORMER | Nej |
| Typ av montering | Väggmontering |
| Typ av operation | Manuell operation |
| Typ av sensor | Utan elektronisk sensor |
| Typ av dusch | Duschpanel |
| Volymflöde vid 3 bar | 0.15 l/s |
| Vattenanslutning | HOSE |
| Vattenanslutning | Från toppen / baksidan |
| med tvålkopp | INTEGRATED |
| Accentfärg | Kromat utseende (glansigt) |
| Basfärg | Vit |

Nödvändiga tillbehör



Duschhuvud

2030054255
SHAS0011



Duschhuvud

2030054254
SHAC0011



Duschhuvud

2030054793
SHMU0011

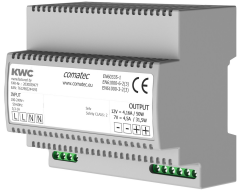


Battery compartment

3600002063
ACEX9023

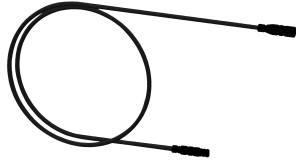
KWC F5L-Therm Duschpanel av mineralmaterial

Modell-Linie: F5L | F5LT2026
Duschar | Manuell dusch



Power supply unit

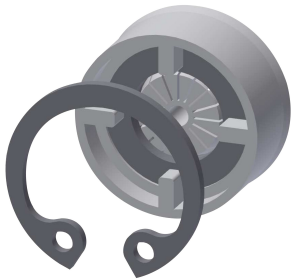
2030039477
ACEX9001



Extension cable 5 m

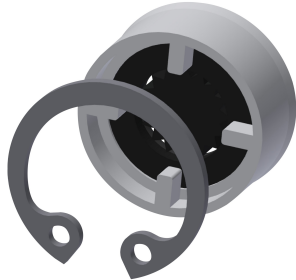
2030043814
ACEX9010

Extratillbehör



Flow controller 6.0 l/min

2030027586
ESHHE0004



Flow controller 12.0 l/min

2000104783
ESHHE0002



Solenoid valve cartridge

2030003033
EAQFU0001



Housing extension for F5 shower panels made of MIRANIT

2030057071
ACXX2016



Housing extension for F5 shower panels made of MIRANIT

2030057072
ACXX2017



Housing extension for F5 shower panels made of MIRANIT

2030057073
ACXX2018



Housing extension for F5 shower panels made of MIRANIT

2030057075
ACXX2019



Housing extension for F5 shower panels made of MIRANIT

2030057076
ACXX2020

KWC F5L-Therm Duschpanel av mineralmaterial

Modell-Linie: F5L | F5LT2026
Duschar | Manuell dusch



2-button remote control for fittings F3 and F5

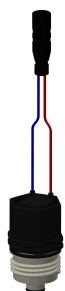
2030036849
ACEX9004



Bidirectional remote control for electrical fittings F3 and F5

2030036654
ACEX9005

Reservdelar



Solenoid valve cartridge

2030003033
EAQFU0001