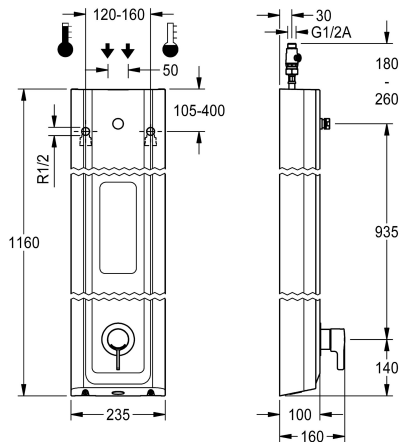


KWC F5L-Therm Duschpanel av mineralmaterial

Modell-Linie: F5L | F5LT2029
Duschar | Manuell dusch



KWC-No.

2030066549

F5L-Therm Duschpanel av mineralmaterial för ytmontering med engreppstermostat DN 15 och anslutningsmöjlighet för duschhuvud. Temperaturvalspak med inställbart, vridskyddat temperaturstopp. Funktionsblock med integrerad blandarpatron, termostat och förberedelse för hygienhet (tillval) för automatisk hygienspolning, programstyrd termisk desinfektion (extra bypass-magnetventilpatron krävs) och lagring av statistiska data. Termostatiskt styrd blandarpatron med expansionselement, säkerhetsavstängning vid kallvattenbortfall, inställbart temperaturreglage med vridskydd och keramiska skivor. Utförande

helt i metall, synliga delar högblankt förkromade. Anslutningsstuts för separat nödvändigt KWC-duschhuvud DN 15 med förmonterad flödesregulator 9,0 l/min, hus med sömlöst formad duschgelhållare, av det hartsbundna mineralmaterialet MIRANIT, med porfri slät yta (temperaturbeständig upp till 80 C), alpinvitt. Anslutningsslangar med backflödesanordning och sil.

Husmått 235 x 1160 x 100 mm (B x H x D)

Duschhuvud måste beställas separat.

Technical Data

extra anslutning

ATT-WS-BACKFLOWPREVENTER

Cirkulation

A3000 open-kompatibel

Samband med lön myntopererad behållare

med filter

Justerbar flödestid

Funktionell princip

för handdusch

ATT-WS-HYGIENE-FLUSH

Nominell diameter

Inbyggnadsmått

Låsmekanism

Material hölje

materialkod hölje

Material delar

Minimalt flödestryck

Typ av blandning

Övergripande djup

Total höjd

Total bredd

ATT-WS-ROSETTES

Nej

Ja

Nej

Nej

Inte möjligt

Ja

Nej

Manual

Nej

förberädd

DN 15

G-1-2-A

TOP-CERAMIC

Mineralmaterial

Miranit

Mässing

1 bar

Med termostat

100 mm

1,160 mm

235 mm

Ja



KWC F5L-Therm Duschpanel av mineralmaterial

Modell-Linie: F5L | F5LT2029
Duschar | Manuell dusch

Säkerhetsavstängning	Nej
Dusch rör dränering	Nej
Duschhuvud	för separat duschhuvud
med duschset	Nej
Ljud isolering	Nej
yt finish	Förkromad
Passande ytfinish	POLISHED
ATT-WS-TEMPERATURELIMIT	Ja
terminal för desinfektion	Ja
Typ av montering	Väggmontering
Typ av operation	Manuell operation
Typ av dusch	Duschpanel
Volymflöde vid 3 bar	0.15 l/s
Vattenanslutning	HOSE
Vattenanslutning	Från toppen / baksidan
med tvålköpp	INTEGRATED
Accentfärg	Kromat utseende (glansigt)
Basfärg	Vit

Nödvändiga tillbehör



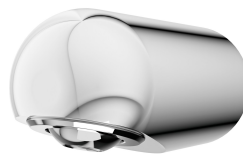
Duschhuvud

2030054255
SHAS0011



Duschhuvud

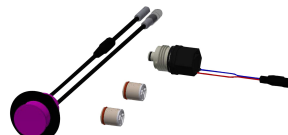
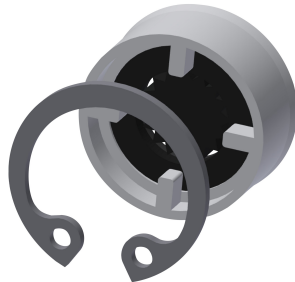
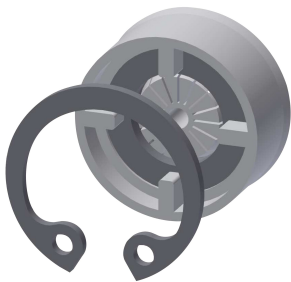
2030054254
SHAC0011



Duschhuvud

2030054793
SHMU0011

Extratillbehör



KWC F5L-Therm Duschpanel av mineralmaterial

Modell-Linie: F5L | F5LT2029
Duschar | Manuell dusch

Flow controller 6.0 l/min

2030027586
ESHHE0004



Flow controller 12.0 l/min

2000104783
ESHHE0002



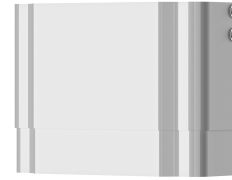
Hygiene unit for F5L single lever mixer shower panel

2030057065
ACLM2003



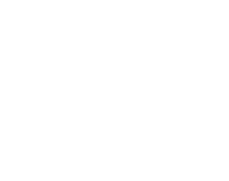
Housing extension for F5 shower panels made of MIRANIT

2030057071
ACXX2016



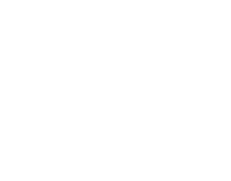
Housing extension for F5 shower panels made of MIRANIT

2030057072
ACXX2017



Housing extension for F5 shower panels made of MIRANIT

2030057073
ACXX2018



Housing extension for F5 shower panels made of MIRANIT

2030057075
ACXX2019



Housing extension for F5 shower panels made of MIRANIT

2030057076
ACXX2020

