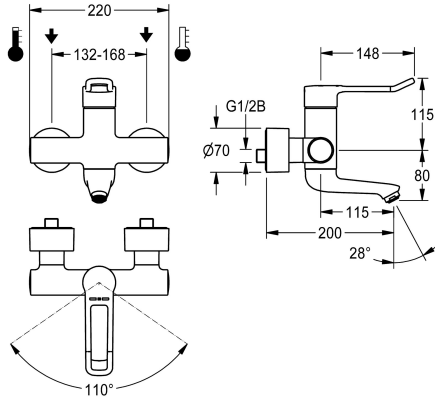


KWC F4LT-Med Thermostat-Einhebel-Wandbatterie

Modell-Linie: F4 | F4LT1005
Wascharmaturen | Konventionelle Armaturen



KWC-Nr.

2030066753
Ausladung 200 mm

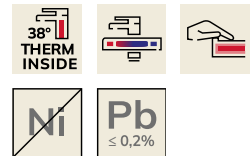
F4LT-Med Thermostat-Einhebelmischer als Wandbatterie DN 15 zur Aufputzmontage mit arretierbarem Schwenkauslauf, für Waschanlagen im Gesundheitswesen und Pflegebereich, Hebellänge 148 mm. Thermostatisch gesteuerte Mischkartusche mit Dehnstoffelement und aktivem Verbrühungsschutz, eigensicher gegen Rückfließen sowie einstellbarem, verkehrsicherem Temperaturanschlag und Keramikscheibentechnik. Ohne Rückflussverhinderer für optimierte Trinkwasserhygiene. Hebelkappe ergonomisch gestaltet in Bügelform, im vorderen Bereich mit leichter Wölbung und Basaltgrau beschichtet, nach dem 2-Sinne-Prinzip (taktil und visuell). Zum Anschluss an Warm- und

Kaltwasser. Reinigungsoptimierte Armaturenform, verbrühungssicheres Safe-Touch-Gehäuse, Ganzmetallausführung, Messing poliert verchromt. Vom Armaturengehäuse entkoppelte, volumenreduzierte, glatte Wasserführungen aus bleiarmen Messing (Bleianteil $\leq 0,2\%$) und ohne Nickelbeschichtung. Mit themischen Isolierbauteilen zur Reduzierung der Wärmeübertragung vom Armaturengehäuse auf die Kaltwasserleitung. Selbstentleerer Auslauf mit Durchflussmengenregler 9,0 l/min und Laminarstrahlregler. Mit verstellbaren und absperbaren Anschlüssen mit Sieben, vollständig abgedeckt durch tiefenverstellbare Schraubrosetten. Ausladung 200 mm.

Technische Daten

mit Rückflussverhinderer
Drucklos
Einstellbare Fließzeit
Funktionsprinzip
Hygienespülung
Nennweite
Anschlussgröße
Schließmechanismus
Material Armatur
Mindestfließdruck
Art der Mischung
Zugstangen-Ablaufgamitur
Sicherheitsabschaltung
Oberflächenbehandlung Gehäuse
Oberflächenbehandlung
Oberflächenveredelung Armatur
Temperaturanschlag
Art der Montage
Art der Bedienung
Art der Wascharmatur
Volumenstrom bei 3 bar
Wasseranschluss

nein
nein
nein
manuell
nein
DN 15
G 1/2 B
Oberteil keramisch
Messing
1 bar
mit Thermostat
nein
nein
verchromt
verchromt
poliert
ja
Wandmontage
manueller Betrieb
Wandarmatur
0,15 l/s
S-Anschlüsse



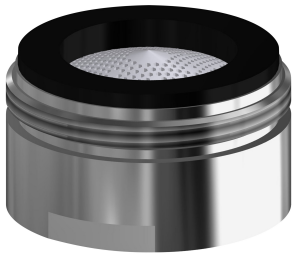
KWC F4LT-Med Thermostat-Einhebel-Wandbatterie

Modell-Linie: F4 | F4LT1005
Wascharmaturen | Konventionelle Armaturen

Akzentfarbe _____
Grundfarbe _____
teamNumber _____

ohne _____
Chromoptik (glänzend) _____
812484 _____

Optionales Zubehör



Laminarstrahlregler

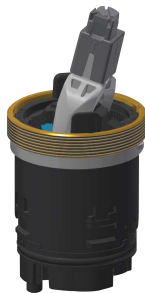
2030071309
ASXX1042

Ersatzteile



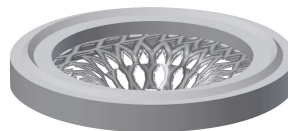
Gehäuseabdeckung

2030066566
ASLT9001



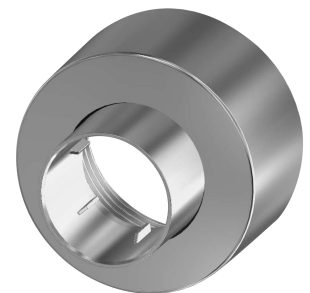
Keramikkartusche

2030066567
ASLT9002



Siebichtung 24 x 17 x 2,5 mm

2000104706
ASXX9011



Schraubrossette

2030046777
ASXX9003