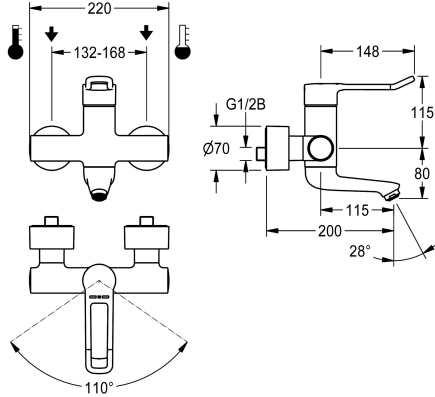


## KWC F4LT-Med Grifo de pared monomando de termostato

**Modell-Linie: F4 | F4LT1005**  
Griferías de lavabo | Grifo para lavabo



### KWC-No.

**2030066753**  
Longitud 200 mm

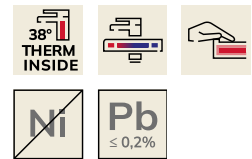
F4LT-Med Mezclador monomando de termostato como grifo de pared DN 15 para montaje en superficie con caño giratorio bloqueable, para instalaciones de lavabo de edificios sanitarios y asistenciales, longitud de la palanca de 148 mm. Cartucho mezclador controlado por termostato con elemento de expansión, seguridad intrínseca antirretorno, desconexión de seguridad en caso de avería en el agua fría, tope de temperatura ajustable y antigiro y tecnología de discos de cerámica. Sin válvula de retención para optimizar la higiene del agua potable. Tapa de palanca ergonómica con forma de estribo, levemente curvada en la parte anterior y con acabado gris basalto según el principio de los 2 sentidos (el del tacto y el de la vista). Para la conexión al agua

caliente y fría. Forma de la grifería optimizada para la limpieza, carcasa Safe-Touch, con protección antiquemaduras, versión totalmente metálica, en latón cromado y de alto brillo. Conductos de agua de volumen reducida, lisos, desacoplados de la carcasa de la grifería, de latón con bajo contenido de plomo (contenido de plomo  $\leq 0,2\%$ ) y sin recubrimiento de níquel. Con componentes de aislamiento térmico para reducir la transferencia de calor de la carcasa de la grifería a la tubería de agua fría. Descarga de vaciado automático con regulador de caudal de 9,0 l/min y regulador de flujo laminar. Con conexiones ajustables y bloqueables con filtros, completamente ocultos gracias a rosetas atornillables con ajuste de profundidad. Longitud de 200 mm.

### Datos técnicos

ATT-WS-BACKFLOWPREVENTER
Sin presión
Tiempo de flujo ajustable
Mecanismo de activación
ATT-WS-HYGIENE-FLUSH
Diámetro de entrada
Diámetro de entrada
Mecanismo de cierre
Material
Presión de caudal mínimo
Mezcla
ATT-WS-POPOPWASTESET
Apagado de seguridad
Acabado de superficie de cubierta
Tratamiento de la superficie
Acabado de la superficie de montaje
ATT-WS-TEMPERATURELIMIT
Tipo de montaje
Tipo de operación
Tipo de grifo
Caudal volumétrico a 3 bar

No
No
No
manual
No
DN 15
G 1/2 B
TOP-CERAMIC
Latón
1 bar
Con termostato
No
No
Cromado
Cromado
brillo
Si
Montaje a pared
Accionamiento manual
Grifo mural
0.15 l/s



## KWC F4LT-Med

Grifo de pared monomando de termostato

**Modell-Linie: F4 | F4LT1005**

Griferías de lavabo | Grifo para lavabo

Conexión de agua

---

Color acento

---

Color primario

---

Conexiones S

---

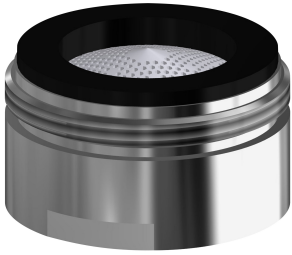
sin

---

Aspecto cromado (brillante)

---

### Accesorios opcionales



#### Aerator

---

**2030071309**  
ASXX1042

---

### Piezas de recambio



#### Roseta enroscable

---

**2030046777**  
ASXX9003

---