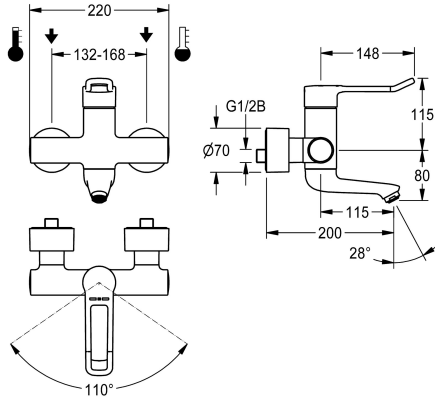


KWC F4LT-Med Mitigeur monolevier thermostatique mural

Modell-Linie: F4 | F4LT1005
Robinettes | Robinets à monocommande



KWC-No.

2030066753
Projection de 200 mm

F4LT-Med Mitigeur monolevier thermostatique mural DN 15 montage mural avec sortie pivotante blocable pour les installations sanitaires dans le secteur de la santé et des soins, longueur du levier 148 mm. Cartouche de mitigeur à commande thermostatique avec élément d'expansion, sécurité intrinsèque contre le reflux, coupure de sécurité en cas de manque d'eau froide, butée de température anti-rotation et technique à disques céramiques. Sans clapet antiretour pour une hygiène optimale de l'eau potable. Cache-levier ergonomique en forme d'étrier, avec une légère courbure à l'avant et un revêtement gris basalte, selon le principe des 2 sens (tactile et visuel). Pour le raccordement aux arrivées

d'eau chaude et d'eau froide. Forme de robinetterie optimisée pour le nettoyage, boîtier Safe Touch anti-brûlure, structure entièrement métallique, laiton poli chromé. Corps de robinetterie lisse, à volume réduit, en laiton à faible teneur en plomb (teneur en plomb $\leq 0,2\%$) et sans revêtement en nickel. Avec des composants d'isolation thermique pour réduire le transfert de chaleur du corps de robinetterie vers la conduite d'eau froide. Bec à vidage automatique avec régulateur de débit 9,0 l/min et régulateur de jet laminaire. Avec raccords ajustables et verrouillables, avec filtres, entièrement recouverts par des rosaces à visser, réglables en profondeur. Projection de 200 mm.

Données techniques

ATT-WS-BACKFLOWPREVENTER

Dépressurisé

Durée d'écoulement réglable

Principe de fonctionnement

ATT-WS-HYGIENE-FLUSH

Diamètre intérieur

Taille de l'alimentation

Mécanisme de fermeture

Matière de l'installation

Pression dynamique minimale

Type de mélangeur

ATT-WS-POPUPWASTESSET

Arrêt de sécurité

Surface de finition du boîtier

Finition de surface

Finition de surface de l'armature

ATT-WS-TEMPERATURELIMIT

Type de montage

Type d'opération

Type de robinet

Débit volumétrique à 3 bar

Raccordement à l'eau

Non

Non

Non

Manuel

Non

DN 15

G 1/2 B

TOP-CERAMIC

Laiton

1 Bar

Avec thermostatique

Non

Non

Chromé

Chromé

Poli

Oui

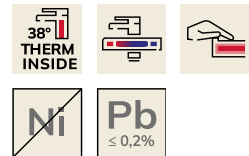
Montage mural

Opération manuelle

Robinet de bavette

0.15 l/s

Raccords en S



KWC F4LT-Med Mitigeur monolevier thermostatique mural

Modell-Linie: F4 | F4LT1005
Robinetteries | Robinets à monocommande

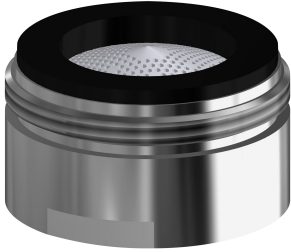
Couleur d'accent

Couleur de base

sans

aspect chromé (brillant)

Accessoires en option



Mousseur à jet laminaire

2030071309
ASXX1042

Pièces de rechange



Rosette à vis

2030046777
ASXX9003