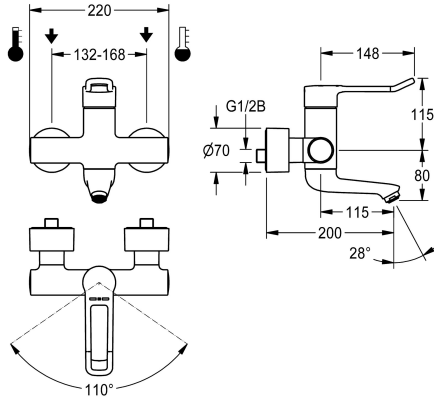


KWC F4LT-Med

Miscelatore monocomando termostatico a parete

Modell-Linie: F4 | F4LT1005

Rubinetterie per bagni | Rubinetterie monocomando



KWC-No.

2030066753

Sporgenza 200 mm

F4LT-Med Miscelatore monocomando termostatico a parete DN 15 per installazione sotto traccia con bocca orientabile e bloccabile, per bagni in strutture sanitarie-assistenziali, lunghezza della leva di 148 mm. Cartuccia di miscelazione a comando termostatico con elemento a espansione, a prova di riflusso, blocco di sicurezza in caso di interruzione della fornitura di acqua fredda, blocco antitorsione regolabile e tecnologia a dischi ceramici. Senza valvola antiritorno per una igiene ottimizzata dell'acqua potabile. Cappuccio della leva ergonomico, leggermente arcuato nella parte anteriore e rivestito in grigio basalto, secondo il principio dei due sensi (tattile e visivo). Da collegare all'acqua calda e fredda. Forma

del rubinetto ottimizzata per la pulizia, alloggiamento Safe-Touch a prova di scottature, costruzione interamente metallica, in ottone cromato. Collettori lisci, di volume ridotto, scollegati dal corpo del rubinetto, in ottone a basso contenuto di piombo ($\leq 0,2\%$) e senza rivestimento in nichel. Con componenti termici isolanti per la riduzione della trasmissione di calore dal corpo del rubinetto alla tubazione dell'acqua fredda. Bocca dotata di svuotamento automatico con regolatore di portata da 9,0 l/min e aeratore laminare. Con giunti regolabili e bloccabili, dotati di filtri, completamente a scomparsa grazie alle rosette da avvitare regolabili in profondità. Sporgenza 200 mm.

Dati tecnici

ATT-WS-BACKFLOWPREVENTER

De-pressurizzato

Tempo di flussaggio regolabile

Principio di funzionamento

ATT-WS-HYGIENE-FLUSH

Diametro mandata

Dimensione mandata

Meccanismo di bloccaggio

Materiale connessioni

Pressione portata minima

Tipologia della miscelazione

ATT-WS-POPUPWASTESET

Interruzione di sicurezza

Finitura della superficie esterna

Finitura della superficie

Finitura superficiale del raccordo

ATT-WS-TEMPERATURELIMIT

Tipo di montaggio

Funzionamento

Tipologia sapone

Flusso volumetrico a 3 bar

Collegamento all'acqua

No

No

No

Manuale

No

DN 15

G 1/2 B

TOP-CERAMIC

Ottone

1 bar

Con termostato

No

No

Cromato

Cromato

POLISHED

Si

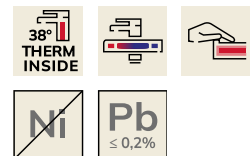
Installazione a parete

Comando manuale

Beverino

0.15 l/s

Connessioni S



KWC F4LT-Med

Miscelatore monocomando termostatico a parete

Modell-Linie: F4 | F4LT1005

Rubinerterie per bagni | Rubinerterie monocomando

Colore accento

senza

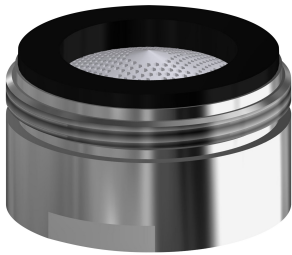
Colore di base

Aspetto cromato (lucido)

teamNumber

812484

Accessori opzionali



Regolatore del getto

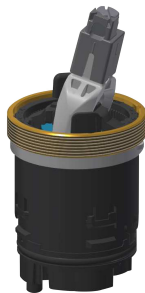
2030071309
ASXX1042

Pezzi di ricambio



Housing cover

2030066566
ASLT9001



Ceramic disc cartridge

2030066567
ASLT9002



Strainer seal 24 x 17 x 2.5 mm

2000104706
ASXX9011



Rosetta filettata

2030046777
ASXX9003