

KWC-No.

2030066753

Wysięg 200 mm

F4LT-Med Jednouchwytowa termostaticzna bateria ścienna DN 15 do montażu natynkowego z blokowaną wylewką obrotową, do umywalk w obiektach służby zdrowia i opieki, długość uchwyty 148 mm. Termostaticznie sterowany kartusz mieszacza z elementem rozprężnym i aktywną ochroną przed poparzeniem, samoistnie zabezpieczony przed przepływem zwrotnym, jak również z regulowanym i zabezpieczonym przed przekręceniem ogranicznikiem temperatury oraz technologią tarcz ceramicznych. Bez zaworu zwrotnego do zoptymalizowanej higieny wody pitnej. Pokrętko z uchwytem ukształtowane ergonomicznie w postaci pałki, w przedniej części lekko wywinięte do góry, powlekane, kolor szary bazaltowy, zasada dwóch zmysłów (dotyku i wzroku). Możliwość podłączenia do ciepłej i zimnej wody. Kształt armatury

zoptymalizowany pod kątem czyszczenia, obudowa Safe Touch zabezpieczona przed poparzeniem, całość wykonana z metalu, korpus mosiężny polerowany, powłoka chromowana. Odłączone od obudowy armatury i zredukowane objętościowo gładkie przewody wodne z mosiądzu o niskiej zawartości ołowiu ($\leq 0,2\%$) i bez powłoki niklowej. Z termicznymi elementami izolacyjnymi do redukcji przewodzenia ciepła z obudowy armatury na instalację zimnej wody. Samoopróżniająca wylewka z regulatorem natężenia przepływu 9,0 l/min i regulatorem strumienia laminarnego. Z regulowanymi i zamykanymi złączkami z sitkami, całość zasłonięta przykręcanymi rozetami o regulowanej głębokości. Wysięg 200 mm.

Dane techniczne

ATT-WS-BACKFLOWPREVENTER

Bezciśnienowy

Czas przepływu możliwy do ustawienia

Zasada funkcjonowania

Płukanie higieniczne

Średnica nominalna

Średnica dopływu

Mechanizm blokujący

Materiał złączki

Wymagane ciśnienie robocze

Sposób mieszania

ATT-WS-POPUWASTESET

Wyłączenie awaryjne

Wykończenie powierzchni obudowy

Wykończenie powierzchni

Wykończenie powierzchni montażowej

ATT-WS-TEMPERATURELIMIT

Rodzaj montażu

Rodzaj obsługi

Rodzaje baterii

Przepływ objętościowy przy 3 barach

Nie

Nie

Nie

Instrukcja

Nie

DN 15

G 1/2 B

TOP-CERAMIC

Mosiądz

1 bar

Z termostatem

Nie

Nie

Chromowany

Chromowany

POLISHED

Tak

Montaż naścienny

Obsługa ręczna

Zawór ścienny

0.15 l/s



KWC

F4LT-Med Jednouchwytowa termostatyczna bateria ścienna

Modell-Linie: F4 | F4LT1005

Armatura umywalkowa | Armatura jednouchwytowa

Podłączenie wody

Akcent kolorystyczny

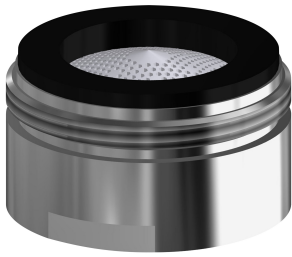
Kolor podstawowy

Połączenia S

bez

Chromowany wygląd (błyszczący)

Akcesoria opcjonalne



Aerator

2030071309
ASXX1042

Części zamienne



Rozeta wkręcana

2030046777
ASXX9003
