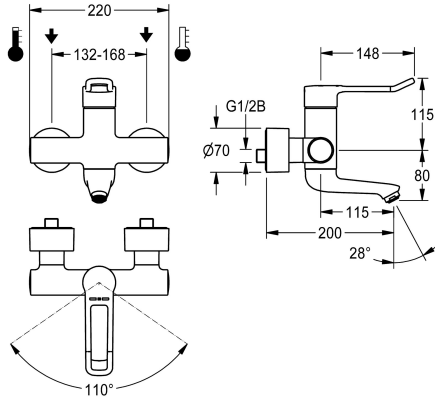


## KWC F4LT-Med Thermostatic single-lever wall-mounted mixer

Modell-Linie: F4 | F4LT1005  
Kranar | Manuella kranar



### KWC-No.

**2030066753**

Projection 200 mm

F4LT-Med väggmonterad termostatenhet med engreppsblandare DN 15 för utanpåliggande montering, med låsbart och svängbart utlopp, för tvättanläggningar inom hälso- och sjukvård, spaklängd 148 mm. Termost atstyrd blandarpatron med expansionselement, egensäker mot återflöde, säkerhetsavstängning vid kallvattenbortfall, reglerbart och vridsäkert temperaturanslag och keramiska skivor. Utan backventil för optimerad dricksvattenhygien. Ergonomiskt utformad spak i bygelform, lätt rundad framtill och med basaltgrå beläggning – skön att hålla i och vacker att se på. För anslutning till varm- och kallvatten.

Rengöringsoptimerad ventilform, skållningskyddat Safe-Touch-hus, utförande helt i metall, högblank förkromad mässing. Volymreducerade vattenledningar med slät yta av mässing med låg blyhalt ( $\leq 0,2\%$ ) och utan nickelbeläggning, fristående från ventilhuset. Med termiska isoleringskomponenter för minskad värmeöverföring från ventilhuset till kallvattenledningen. Själv tömmande utlopp med flödesregulator 9,0 l/min och laminärflödesregulator. Med justerbara och låsbara anslutningar med silar, helt täckta med rosetter med inställbart djup. Öppning 200 mm.

### Technical Data

ATT-WS-BACKFLOWPREVENTER

Nedtryckt

Justerbar flödestid

Funktionell princip

ATT-WS-HYGIENE-FLUSH

Nominell diameter

Inbyggnadsmått

Låsmekanism

Material delar

Minimalt flödestryck

Typ av blandning

ATT-WS-POPUPWASTESET

Säkerhetsavstängning

Ytfinish hölje

yt finish

Passande ytfinish

ATT-WS-TEMPERATURELIMIT

Typ av montering

Typ av operation

Typ av kran

Volymflöde vid 3 bar

Vattenanslutning

Nej

Nej

Nej

Manual

Nej

DN 15

G 1/2 B

TOP-CERAMIC

Mässing

1 bar

Med termostat

Nej

Nej

Förkromad

Förkromad

POLISHED

Ja

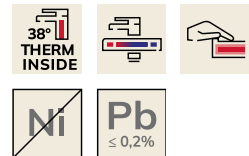
Väggmontering

Manull operation

Tvågreppsblandare

0,15 l/s

S-anslutningar





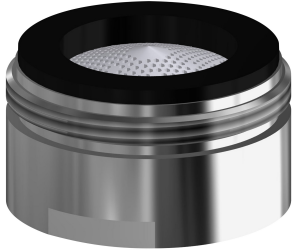
**KWC F4LT-Med**  
Thermostatic single-lever wall-mounted mixer

**Modell-Linie: F4 | F4LT1005**  
Kranar | Manuella kranar

Accentfärg \_\_\_\_\_  
Basfärg \_\_\_\_\_

utan \_\_\_\_\_  
Kromat utseende (glansigt) \_\_\_\_\_

**Extratillbehör**



**Aerator**  
\_\_\_\_\_  
**2030071309**  
ASXX1042  
\_\_\_\_\_