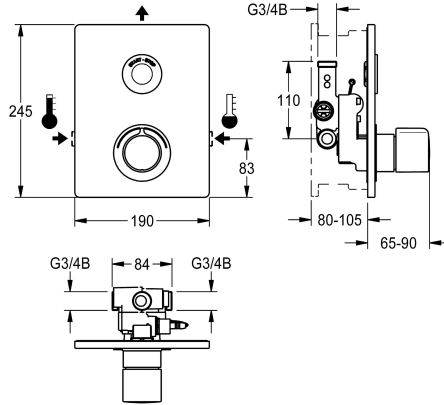


KWC F5E-Therm

Batería empotrable de termostato con sistema electrónico

Modell-Linie: F5E | F5ET2031

Duchas | Duchas con control remoto electrónico



KWC-No.

2030067151

F5E-Therm Batería de termostato DN 15 como juego de instalación premontado, para montaje en pared en kit de montaje, para instalaciones de ducha. Con control electrónico, para conexión a las tuberías de agua caliente y fría. Bloque funcional con cartucho de válvula electromagnética integrado, termostato y dispositivo para dos cartuchos de válvula magnética de derivación para el lavado independiente de la tubería de agua fría y para realizar una desinfección térmica controlada por programa, además de para la prueba por separado de agua fría y caliente. Termostato con mango de metal con tope de temperatura ajustable y protección anti-giro, así como con la opción de realizar una desinfección térmica manual. Versión totalmente metálica, partes visibles cromadas. Con marco de sujeción con junta perfilada, placa de cubierta de acero inoxidable de 190 x 245 mm con sujeción atornillada oculta, incluido sensor con electrónica de control, roseta, válvulas de

retención y filtros. Ajuste en profundidad de 25 mm. Descarga higiénica activa 24 horas tras la última activación y almacenamiento de datos estadísticos. Con opción de parametrización y comunicación mediante el mando a distancia bidireccional opcional.

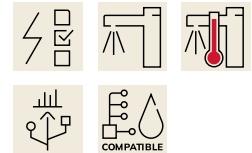
Con posibilidad de elegir funcionamiento a batería con pila de litio de 6 V (CR-P2) en cada grifería o alimentación de corriente independiente a través de fuente de alimentación 6,75 V / 12 V CC o accesorios del sistema AQUA 3000 open.

El compartimento para la batería, incluida la batería o la fuente de alimentación y el cable de extensión, deben solicitarse por separado.

Datos técnicos

Conexiones adicionales	No
ATT-WS-BACKFLOWPREVENTER	Si
ATT-WS-BUILTINMODEL	FINISHING
Cálculo del caudal de agua fría	0.15 l/s
Cálculo del caudal de agua caliente	0.15 l/s
Circulation	No
A3000 open-compatible	Si
conexión con dispensador de prepago	VIA-EM
Altura de la cubierta	245 mm
Anchura de la cubierta	190 mm
Programación de descarga	24 horas después de la última operación
Programación de descarga con filtro	30 Segundos
Tiempo de flujo ajustable	Si
Mecanismo de activación para teleducha	Si
ATT-WS-HYGIENE-FLUSH	ELECTRONIX-C
Diámetro de entrada	No
Diámetro de entrada	Si
Mecanismo de cierre	DN 15
	G 3/4 B
	TOP-NONCERAMIC

Conexiones adicionales	No
ATT-WS-BACKFLOWPREVENTER	Si
ATT-WS-BUILTINMODEL	FINISHING
Cálculo del caudal de agua fría	0.15 l/s
Cálculo del caudal de agua caliente	0.15 l/s
Circulation	No
A3000 open-compatible	Si
conexión con dispensador de prepago	VIA-EM
Altura de la cubierta	245 mm
Anchura de la cubierta	190 mm
Programación de descarga	24 horas después de la última operación
Programación de descarga con filtro	30 Segundos
Tiempo de flujo ajustable	Si
Mecanismo de activación para teleducha	Si
ATT-WS-HYGIENE-FLUSH	ELECTRONIX-C
Diámetro de entrada	No
Diámetro de entrada	Si
Mecanismo de cierre	DN 15
	G 3/4 B
	TOP-NONCERAMIC



KWC F5E-Therm

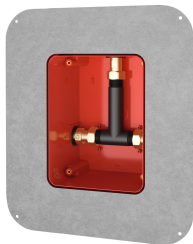
Batería empotrable de termostato con sistema electrónico

Modell-Linie: F5E | F5ET2031

Duchas | Duchas con control remoto electrónico

Material	Acero inoxidable
Material	Latón
Tiempo de descarga máximo	255 Segundos
Presión de caudal mínimo	1 bar
Descarga mínima	1 Segundos
Mezcla	Con termostato
Parametrización	Telemando
Conexión de alimentación	6,75 / 12 V DC / A3000 open
Conexión de energía	Desde la parte superior
Consumo de energía	1.5 Voltioamperio
ATT-WS-POWTYPE	TRANSFORMER
ATT-WS-ROSETTES	Si
Apagado de seguridad	Si
Dispositivo de evacuación	No
Insonorización	No
Acabado de superficie de cubierta	Acabado satinado
Tratamiento de la superficie	Cromado
Acabado de la superficie de montaje	brillo
ATT-WS-TEMPERATURELIMIT	Si
Desinfección térmica	Si
ATT-WS-TRANSFORMER	No
Tipo de montaje	En la pared con la caja de instalación
Tipo de operación	Funcionamiento del sensor
Tipo de sensor	sensor opto electrónico
Tipo de ducha	Montaje en la pared
Bypass de flujo	0.05 l/s
Caudal volumétrico a 3 bar	0.23 l/s
Conexión de agua	THREAD
Conexión para el agua	De un lado
Color acento	Aspecto cromado (brillante)
Color primario	STAINLESSSTEEL

Accesorio necesario



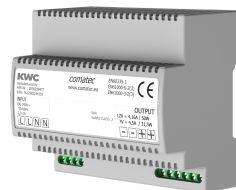
Caja de sistema R5

2030028990
F5BX2001



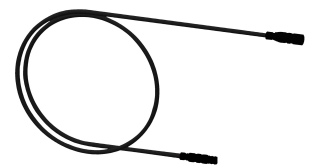
Compartimento para batería

360002063
ACEX9023



Fuente de alimentación

2030039477
ACEX9001



Cable de extensión de 5 m

2030043814
ACEX9010

KWC F5E-Therm

Batería empotrable de termostato con sistema electrónico

Modell-Linie: F5E | F5ET2031

Duchas | Duchas con control remoto electrónico

Accesorios opcionales



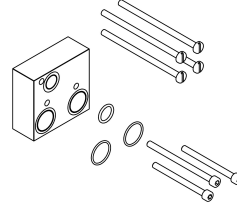
Mando a distancia bidireccional

2030036654
ACEX9005



Mando a distancia de 2 teclas

2030036849
ACEX9004



Juego de prolongación

2030067889
ACXT9001



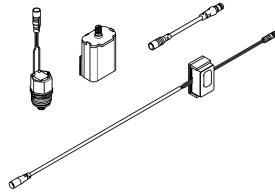
Cartucho de válvula electromagnética

2030003033
EAQFU001



Modulo electrónico EM5 ID 07040

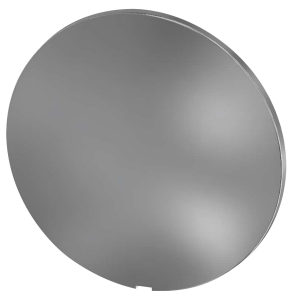
2030041918
ACET2001



Kit de descarga del conducto de agua fría

2030071564
ACXT2005

Piezas de recambio



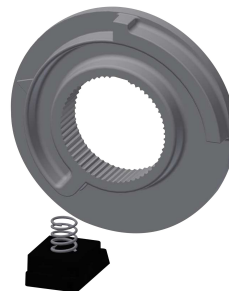
Plaquitas de cubierta

2030003258
EAQLT0002



Mango selector de temperatura

2030047082
ASXT9003



Tope de temperatura

2030003296
EAQLT0003



Cartucho de válvula electromagnética

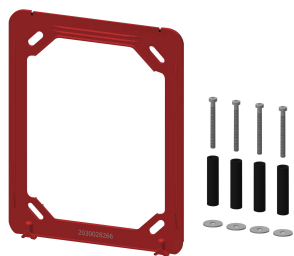
2030003033
EAQFU001

KWC F5E-Therm

Batería empotrable de termostato con sistema electrónico

Modell-Linie: F5E | F5ET2031

Duchas | Duchas con control remoto electrónico



Marco de sujeción

2030045472
ASXX9004



Conjunto para el cuidado del acero inoxidable

2000109019
ZWSP0024



CHROMOL para productos de acero inoxidable

2000105091
ZWSP0023