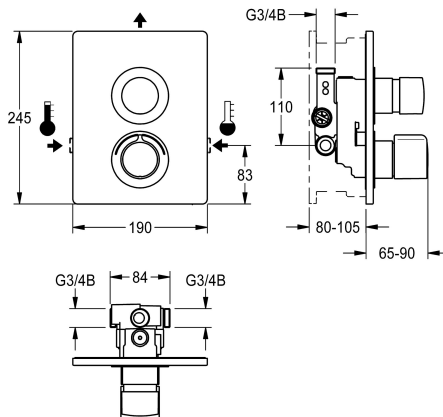


## KWC F5S-Therm Mitigeur encastré thermostatique temporisé

Modell-Linie: F5S | F5ST2032

Douches | Douches à commande hydraulique



### KWC-No.

**2030067154**

**2030067163**

avec vidange automatique du tuyau de douche

**2030067158**

F5S-Therm Exécution sans dispositif pour unité d'hygiène

**2030067167**

avec vidange automatique du tuyau de douche

### Tuyau de vidage de douche

Non

Oui

Non

Oui

### Désinfection thermique

Oui

Oui

Non

Non

Mitigeur thermostatique à fermeture automatique F5S-Therm DN 15 en kit de montage final à encastrer dans un kit de base mural, pour les installations de douches. À commande hydraulique, pour le raccordement sur les arrivées d'eau chaude et d'eau froide. Bloc fonctionnel avec cartouche à fermeture automatique FRAMIC intégrée, thermostat et dispositif pour l'unité d'hygiène en option pour l'exécution d'un rinçage hygiénique automatique, d'une désinfection thermique programmable (cartouches d'électrovanne de dérivation supplémentaires nécessaires) et d'un enregistrement de données statistiques. Dispositif supplémentaire pour une deuxième cartouche d'électrovanne de dérivation pour le rinçage séparé de la conduite d'eau froide et pour le prélèvement séparé

d'eau froide ou chaude. Cartouche à fermeture automatique FRAMIC, à faible entretien et sans stagnation, avec technique à disques de céramique, fermant automatiquement, indépendante de la pression d'écoulement grâce à la construction à fluides séparés. Durée d'écoulement réglable en continu. Thermostat avec poignée métallique à butée de température réglable et sans torsion, et avec possibilité de désinfection thermique manuelle. Structure entièrement métallique, pièces visibles en laiton chromé poli. Cadre de maintien y compris joint profilé, plaque de recouvrement en acier inoxydable 190 x 245 mm avec fixation par vis recouverte, rosaces chromées en plastique, clapet anti-retour et filtres. Ajustement de profondeur possible de 25 mm.

### Données techniques

Connexions supplémentaires

ATT-WS-BACKFLOWPREVENTER

ATT-WS-BUILTINMODEL

Calcul de débit de l'eau froide

Calcul de débit de l'eau chaude

Circulation

A3000 open-compatible

Connexion avec distributeur d'eau payante

Hauteur de la plaque de recouvrement

Largeur de la plaque de recouvrement

avec filtre

Durée d'écoulement réglable

Principe de fonctionnement

pour douche à main

ATT-WS-HYGIENE-FLUSH

Diamètre intérieur

Taille de l'alimentation

Non

Oui

FINISHING

0,15 l/s

0,15 l/s

Non

Non

Pas possible

245 mm

190 mm

Oui

Oui

Fermeture automatique hydraulique

Non

Préparé

DN 15

G 3/4 B

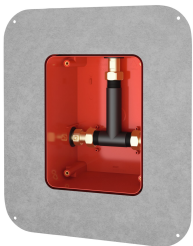


## KWC F5S-Therm Mitigeur encastré thermostatique temporisé

**Modell-Linie: F5S | F5ST2032**  
Douches | Douches à commande hydraulique

Mécanisme de fermeture	TOP-CERAMIC
Matière du boîtier	Acier inoxydable
Matière de l'installation	Laiton
Durée maximale de rinçage	35 Secondes
Pression dynamique minimale	1 Bar
Durée d'écoulement minimum	5 Secondes
Type de mélangeur	Avec thermostatique
ATT-WS-ROSETTES	Oui
Arrêt de sécurité	Non
Tuyau de vidage de douche	Non
Isolation sonore	Non
Surface de finition du boîtier	Finition satinée
Finition de surface	Chromé
Finition de surface de l'armature	Poli
ATT-WS-TEMPERATURELIMIT	Oui
Désinfection thermique	Oui
ATT-WS-TRANSFORMER	Non
Type de montage	Installation encastrée avec boîte
Type d'opération	Opération manuelle
Type de douches	Équipement encastrée
Débit volumétrique à 3 bar	0.2 l/s
Raccordement à l'eau	THREAD
Position de la connexion de l'eau	Ce côté
Couleur d'accent	aspect chromé (brillant)
Couleur de base	Acier inoxydable
teamNumber	0
sanitasTroeschNumber	5725 567.501.000

### Accessoires nécessaires



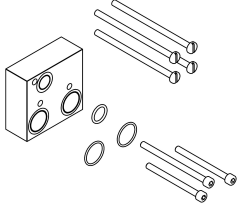
#### Boîte système R5

**2030028990**  
F5BX2001

### Accessoires en option

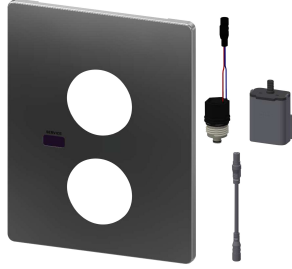
## KWC F5S-Therm Mitigeur encastré thermostatique temporisé

Modell-Linie: F5S | F5ST2032  
Douches | Douches à commande hydraulique



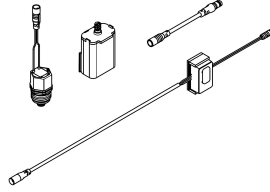
Kit d'extension

**2030067889**  
ACXT9001



Unité d'hygiène pour F5S-Therm

**2030041523**  
ACST2001



Kit pour le rinçage de la conduite d'eau froide

**2030071564**  
ACXT2005

### Pièces de rechange



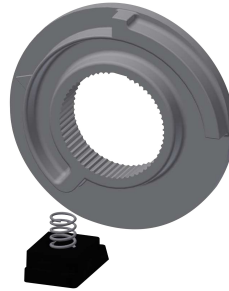
Plaque de recouvrement

**2030003258**  
EAQLT0002



Poignée de température

**2030047082**  
ASXT9003



Arrêt de température

**2030003296**  
EAQLT0003



Bouchon chromé

**2030053006**  
ASSX9004



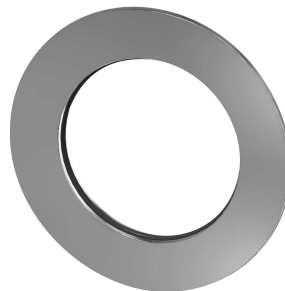
Bouchon de pression

**2030049943**  
ASST2001



Bague de sécurité

**2030048357**  
ASSX9003



Rosace

**2030048765**  
ASET2006



Cartouche FRAMIC temporisé

**2030046145**  
ASSX9001

## KWC F5S-Therm

Mitigeur encastré thermostatique temporisé

Modell-Linie: F5S | F5ST2032

Douches | Douches à commande hydraulique



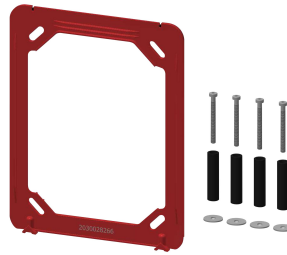
**Joint filtres 16 x 8 x 1,6 mm**

**2000104720**  
ASXX1012



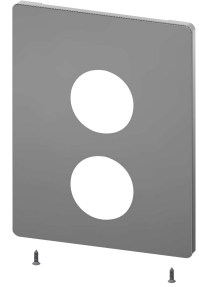
**Backflow preventer DN 10**

**2000104687**  
ASXX9010



**Cadre**

**2030045472**  
ASXX9004



**Plaque de couverture en acier inoxydable**

**2030050136**  
ASST2003



**Set d'entretien**

**2000109019**  
ZWSPL0024



**Produit de nettoyage CHROMOL**

**2000105091**  
ZWSPL0023