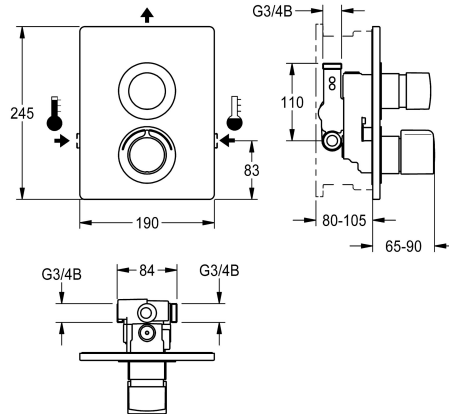


## KWC F5S-Therm

Exécution sans dispositif pour unité d'hygiène

Modell-Linie: F5S | F5ST2034

Douches | Douches à commande hydraulique



### KWC-No.

**2030067154**

**2030067163**  
avec vidange automatique du tuyau de douche

**2030067158**  
F5S-Therm Exécution sans dispositif pour unité d'hygiène

**2030067167**  
avec vidange automatique du tuyau de douche

### Tuyau de vidage de douche

Non

Oui

Non

Oui

### Désinfection thermique

Oui

Oui

Non

Non

Mitigeur thermostatique à fermeture automatique F5S-Therm DN 15 en kit de montage final pour le montage intégré au mur dans le matériel de fixation, pour les installations de douches. À commande hydraulique, pour le raccordement sur les arrivées d'eau chaude et d'eau froide. Bloc fonctionnel avec cartouche à fermeture automatique intégrée FRAMIC et thermostat. Cartouche à fermeture automatique FRAMIC, nécessitant peu de maintenance et sans stagnation, avec technique à disques de céramique, fermant automatiquement, indépendante de la pression de débit grâce à la

construction à fluides séparés. Durée d'écoulement réglable en continu. Thermostat avec poignée métallique à butée de température réglable et sans torsion, et avec possibilité de réalisation d'une désinfection thermique manuelle. Structure entièrement métallique, pièces visibles en laiton chromé poli. Cadre de maintien y compris joint profilé, plaque de recouvrement en acier inoxydable 190 x 245 mm avec fixation par vis recouverte, rosaces chromées en plastique, clapet anti-retour et filtres. Ajustement de profondeur possible de 25 mm.

### Données techniques

Connexions supplémentaires

ATT-WS-BACKFLOWPREVENTER

ATT-WS-BUILTINMODEL

Calcul de débit de l'eau froide

Calcul de débit de l'eau chaude

Circulation

A3000 open-compatible

Connexion avec distributeur d'eau payante

Hauteur de la plaque de recouvrement

Largeur de la plaque de recouvrement

avec filtre

Durée d'écoulement réglable

Principe de fonctionnement

pour douche à main

ATT-WS-HYGIENE-FLUSH

Diamètre intérieur

Taille de l'alimentation

Mécanisme de fermeture

Non

Oui

FINISHING

0.15 l/s

0.15 l/s

Non

Non

Pas possible

245 mm

190 mm

Oui

Oui

Fermeture automatique hydraulique

Non

Non

DN 15

G 3/4 B

TOP-CERAMIC



## KWC F5S-Therm

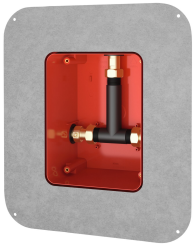
Exécution sans dispositif pour unité d'hygiène

Modell-Linie: F5S | F5ST2034

Douches | Douches à commande hydraulique

Matière du boîtier	Acier inoxydable
Matière de l'installation	Laiton
Durée maximale de rinçage	35 Secondes
Pression dynamique minimale	1 Bar
Durée d'écoulement minimum	5 Secondes
Type de mélangeur	Avec thermostatique
ATT-WS-ROSETTES	Oui
Arrêt de sécurité	Non
Tuyau de vidage de douche	Non
Isolation sonore	Non
Surface de finition du boîtier	Finition satinée
Finition de surface	Chromé
Finition de surface de l'armature	Poli
ATT-WS-TEMPERATURELIMIT	Oui
Désinfection thermique	Non
Type de montage	Installation encastrée avec boîte
Type d'opération	Opération manuelle
Type de douches	Équipement encastrée
Débit volumétrique à 3 bar	0.2 l/s
Raccordement à l'eau	THREAD
Position de la connexion de l'eau	Ce côté
Couleur d'accent	aspect chromé (brillant)
Couleur de base	Acier inoxydable

### Accessoires nécessaires



#### Boîte système R5

**2030028990**  
F5BX2001

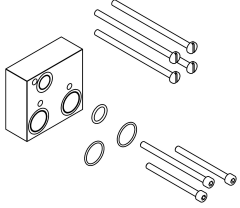
### Accessoires en option

## KWC F5S-Therm

Exécution sans dispositif pour unité d'hygiène

Modell-Linie: F5S | F5ST2034

Douches | Douches à commande hydraulique

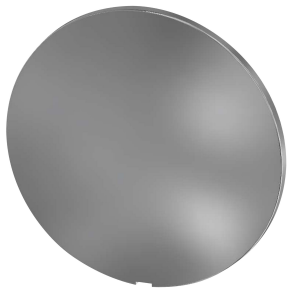


### Kit d'extension

**2030067889**

ACXT9001

### Pièces de rechange



#### Plaque de recouvrement

**2030003258**

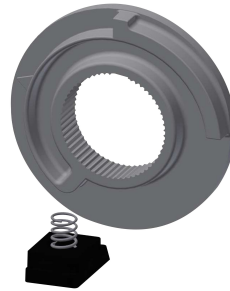
EAQLT0002



#### Poignée de température

**2030047082**

ASXT9003



#### Arret de température

**2030003296**

EAQLT0003



#### Bouchon chromé

**2030053006**

ASSX9004



#### Bouchon de pression

**2030049943**

ASST2001



#### Bague

**2030048356**

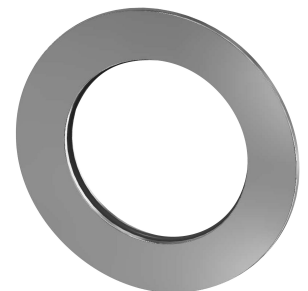
ASSX9002



#### Bague de sécurité

**2030048357**

ASSX9003



#### Rosace

**2030048765**

ASET2006

## KWC F5S-Therm

Exécution sans dispositif pour unité d'hygiène

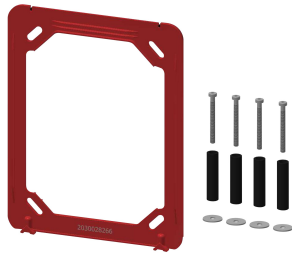
Modell-Linie: F5S | F5ST2034

Douches | Douches à commande hydraulique



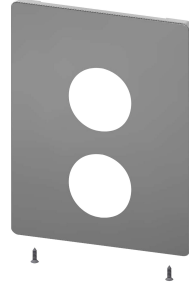
**Cartouche FRAMIC temporisé**

**2030046145**  
ASSX9001



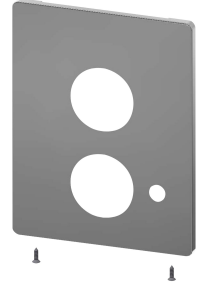
**Cadre**

**2030045472**  
ASXX9004



**Plaque de couverture en acier inoxydable**

**2030050136**  
ASST2003



**Plaque de recouvrement en acier inoxydable**

**2030050138**  
ASST2004



**Set d'entretien**

**2000109019**  
ZWSPL0024



**Produit de nettoyage CHROMOL**

**2000105091**  
ZWSPL0023