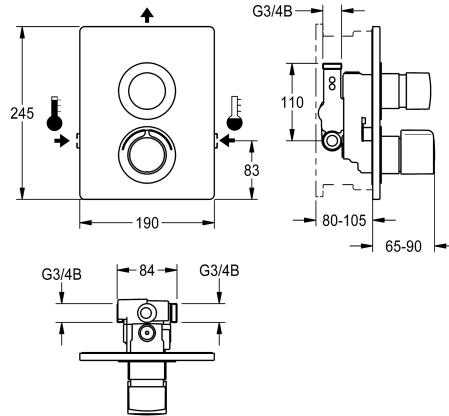


## KWC F5S-Therm

Miscelatore termostatico temporizzato

Modell-Linie: F5S | F5ST2034

Rubinerterie per doccia | Rubinerterie temporizzate per doccia



### KWC-No.

**2030067154**

**2030067163**

con svuotamento automatico del tubo del soffione

**2030067158**

Versione senza opzione per effettuare uno sciacquo igienico automatico oppure una disinfezione termica

**2030067167**

con svuotamento automatico del tubo del soffione

### Tubazione drenaggio doccia

No

Si

No

Si

### Disinfezione termica

Si

Si

No

No

Miscelatore termostatico temporizzato F5S-Therm DN 15, utilizzato come kit di installazione completo nei Kit incasso, per docce. A comando idraulico, da collegare all'acqua calda e fredda. Elemento funzionale con cartuccia temporizzata FRAMIC integrata, termostato. Cartuccia temporizzata a comando idraulico stagno FRAMIC, a bassa manutenzione ed esente da stagnazione, con tecnologia a dischi ceramici, funzionamento indipendente dalla pressione di esercizio grazie alla sua modalità costruttiva priva di

contatto con l'acqua. Durata di flusso regolabile in continuo. Termostato con impugnatura in metallo e blocco temperatura regolabile. Possibilità di eseguire una disinfezione termica manuale. Costruzione interamente metallica, finitura cromata. Telaio di sostegno inclusa guarnizione profilata, piastra di copertura in acciaio inox 190 x 245 mm con fissaggio a vite nascosto, rosette in plastica cromata, valvole antiritorno e filtri. Regolazione in profondità 25 mm.

### Dati tecnici

Raccordi supplementari

ATT-WS-BACKFLOWPREVENTER

ATT-WS-BUILTINMODEL

Calcolo volume d'erogazione dell'acqua fredda

Calcolo volume d'erogazione dell'acqua calda

Circolazione

A3000 open-compatibile

Connessione alla gettoniera

Altezza della piastra di copertura

Larghezza della piastra di copertura

con filtro

Tempo di flussaggio regolabile

Principio di funzionamento

per doccetta

ATT-WS-HYGIENE-FLUSH

Diametro mandata

Dimensione mandata

Meccanismo di bloccaggio

No

Si

FINISHING

0.15 l/s

0.15 l/s

No

No

Non possibile

245 mm

190 mm

Si

Si

Temporizzato idraulico

No

No

DN 15

G 3/4 B

TOP-CERAMIC



## KWC F5S-Therm

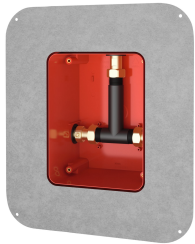
Miscelatore termostatico temporizzato

**Modell-Linie: F5S | F5ST2034**

Rubinetterie per doccia | Rubinetterie temporizzate per doccia

Materiale della copertura	Acciaio inox
Materiale connessioni	Ottone
Tempo massimo di flusso	35 Seconds
Pressione portata minima	1 bar
Durata minima erogazione	5 Seconds
Tipologia della miscelazione	Con termostato
ATT-WS-ROSETTES	Si
Interruzione di sicurezza	No
Tubazione dreaaggio doccia	No
Isolamento sonoro	No
Finitura della superficie esterna	Finitura satinata
Finitura della superficie	Cromato
Finitura superficiale del raccordo	POLISHED
ATT-WS-TEMPERATURELIMIT	Si
Disinfezione termica	No
Tipo di montaggio	Installazione a parete con kit incasso
Funzionamento	Comando manuale
Tipologia doccia	Impianto a parete
Flusso volumetrico a 3 bar	0.2 l/s
Collegamento all'acqua	THREAD
Posizione della connessione idrica	Dal lato
Colore accento	Aspetto cromato (lucido)
Colore di base	Acciaio inox

### Accessori necessari



#### System-Box R5

**2030028990**  
F5BX2001

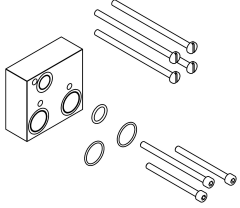
### Accessori opzionali

## KWC F5S-Therm

Miscelatore termostatico temporizzato

Modell-Linie: F5S | F5ST2034

Rubinerie per doccia | Rubinetterie temporizzate per doccia

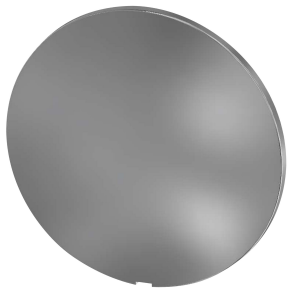


### Set di prolunga

**2030067889**

ACXT9001

### Pezzi di ricambio



#### Piastra di copertura

**2030003258**

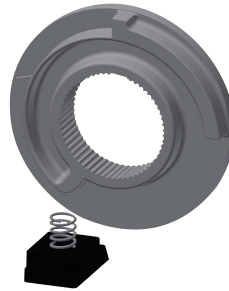
EAQLT0002



#### Leva di selezione temperatura

**2030047082**

ASXT9003



#### Arresto temperatura per leva

**2030003296**

EAQLT0003



#### Tappo cromato

**2030053006**

ASSX9004



#### Cappuccio a pressione

**2030049943**

ASST2001



#### Anello guida

**2030048356**

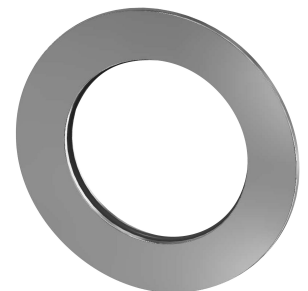
ASSX9002



#### Anello di sicurezza

**2030048357**

ASSX9003



#### Rosetta

**2030048765**

ASET2006

## KWC F5S-Therm

Miscelatore termostatico temporizzato

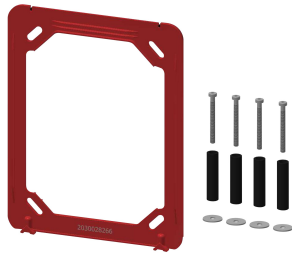
Modell-Linie: F5S | F5ST2034

Rubinetterie per doccia | Rubinetterie temporizzate per doccia



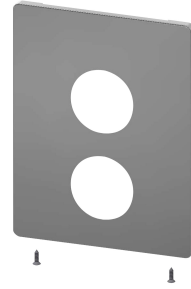
**Cartuccia temporizzata FRAMIC**

**2030046145**  
ASSX9001



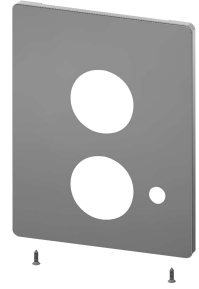
**Telaio di sostegno**

**2030045472**  
ASXX9004



**Placca di copertura in acciaio inox**

**2030050136**  
ASST2003



**Piastra di copertura in inox**

**2030050138**  
ASST2004



**Kit per la manutenzione dell'acciaio  
inox**

**2000109019**  
ZWSPL0024



**CHROMOL**

**2000105091**  
ZWSPL0023