

KWC-No.

2030067154

2030067163

z automatycznym opróżnianiem rury natryskowej

2030067158

Wersja bez opcji podłączenia podzespołu higienicznego

2030067167

z automatycznym opróżnianiem rury natryskowej

Rura spustowa prysznic

Nie

Tak

Nie

Tak

Dezynfekcja termiczna

Tak

Tak

Nie

Nie

F5S-Therm Natryskowa termostatyczna bateria samozamykająca DN 15 do podtynkowego montażu w puszcze systemowej. Sterowana hydraulicznie, do podłączenia do ciepłej i zimnej wody. Blok funkcyjny ze zintegrowanym kartuszem samozamykającym FRAMIC i termostatem. Samozamykający kartusz ceramiczny FRAMIC, sterowany hydraulicznie, łatwy w serwisowaniu, eliminujący ryzyko stagnacji wody, funkcjonowanie niezależne od ciśnienia roboczego dzięki konstrukcji zapewniającej rozdzielanie mediów. Czas wypływu regulowany bezstopniowo. Termostat z uchwytem

metalowym z regulowanym ogranicznikiem temperatury zabezpieczonym przed przekręceniem, możliwość przeprowadzania ręcznej dezynfekcji termicznej. Całość wykonana z metalu, elementy widoczne z powłoką chromowaną na wysoki połysk. Ramka z uszczelką profilowaną, panel przedni ze stali szlachetnej 190 x 245 mm z zakrytym mocowaniem na śruby, chromowane rozety z tworzywa sztucznego, zawory zwrotne i sitka. Regulacja głębokości 25 mm.

Dane techniczne

Dodatkowe połączenia

ATT-WS-BACKFLOWPREVENTER

ATT-WS-BUILTINMODEL

Normalny wypływ zimnej wody

Normalny wypływ ciepłej wody

Cyrkulacja

A3000 open-kompatybilny

Połączenie z dozownikiem odpłatnego udostępniania wody

Wysokość pokryw

Szerokość pokryw

z filtrem

Czas przepływu możliwy do ustawienia

Zasada funkcjonowania

do główki prysznicowej

Płukanie higieniczne

Średnica nominalna

Średnica dopływu

Mechanizm blokujący

Nie

Tak

FINISHING

0.15 l/s

0.15 l/s

Nie

Nie

Niemożliwe

245 mm

190 mm

Tak

Tak

Samozamykający hydraulicznie

Nie

Nie

DN 15

G 3/4 B

TOP-CERAMIC



KWC

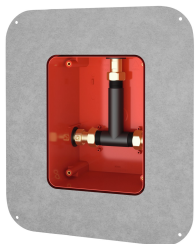
F5S-Therm Samozamykająca termostatyczna bateria podtynkowa

Modell-Linie: F5S | F5ST2034

Armatura natryskowa | Armatura natryskowa

Materiał obudowy	Stal szlachetna
Materiał złączki	Mosiądz
Maksymalny czas przepływu	35 Sekundy
Wymagane ciśnienie robocze	1 bar
Minimalny czas przepływu	5 Sekundy
Sposób mieszania	Z termostatem
ATT-WS-ROSETTES	Tak
Wyłączenie awaryjne	Nie
Rura spustowa prysznic	Nie
Izolacja akustyczna	Nie
Wykończenie powierzchni obudowy	Matowe
Wykończenie powierzchni	Chromowany
Wykończenie powierzchni montażowej	POLISHED
ATT-WS-TEMPERATURELIMIT	Tak
Dezynfekcja termiczna	Nie
Rodzaj montażu	Instalacja podtynkowa w puszcze montażowej
Rodzaj obsługi	Obsługa ręczna
Rodzaje natrysków	Złącze podtynkowe
Przepływ objętościowy przy 3 barach	0.2 l/s
Podłączenie wody	THREAD
Umieszczenie zasilania w wodę	Z boku
Akcent kolorystyczny	Chromowany wygląd (błyszczący)
Kolor podstawowy	STAINLESSSTEEL

Niezbędne akcesoria



R5 Puszka systemowa do podtynkowych baterii z mieszaczem

2030028990
F5BX2001

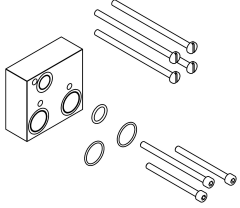
Akcesoria opcjonalne

KWC

F5S-Therm Samozamykająca termostatyczna bateria podtynkowa

Modell-Linie: F5S | F5ST2034

Armatura natryskowa | Armatura natryskowa

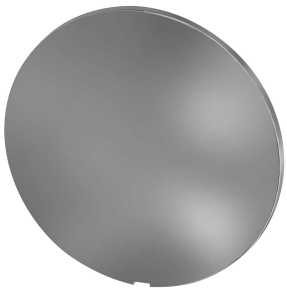


Zestaw przedłużający

2030067889

ACXT9001

Części zamienne



Wieczko

2030003258

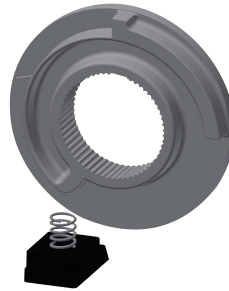
EAQLT0002



Pokrętko ustawiania temperatury

2030047082

ASXT9003



Pierścień ograniczający

2030003296

EAQLT0003



Zatyczka chromowana

2030053006

ASSX9004



Przycisk

2030049943

ASST2001



Pierścień prowadzący

2030048356

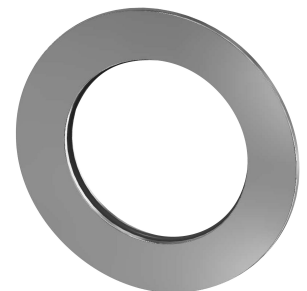
ASSX9002



Pierścień zabezpieczający

2030048357

ASSX9003



Rozeta

2030048765

ASET2006

KWC

F5S-Therm Samozamykająca termostatyczna bateria podtynkowa

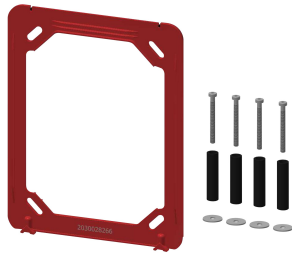
Modell-Linie: F5S | F5ST2034

Armatura natryskowa | Armatura natryskowa



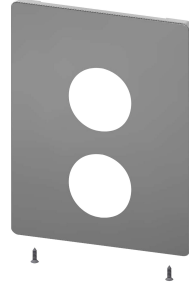
FRAMIC kartusz samozamykający

2030046145
ASSX9001



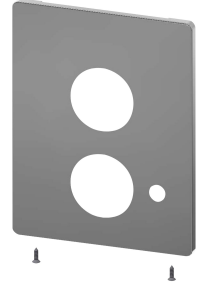
Rama montażowa

2030045472
ASXX9004



Panel ze stali szlachetnej

2030050136
ASST2003



Panel ze stali szlachetnej

2030050138
ASST2004



Zestaw pielęgnacyjny do stali szlachetnej

2000109019
ZW SPL0024



Środek do czyszczenia i pielęgnacji produktów ze stali szlachetnej CHROMOL

2000105091
ZW SPL0023