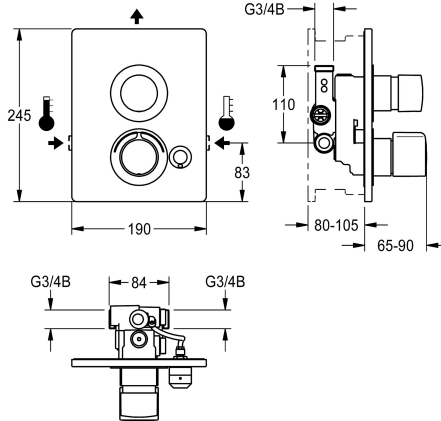


KWC F5S-Therm Selbstschluss-Thermostat-Einbaubatterie

Modell-Linie: **F5S | F5ST2036**
Duscharmaturen | Hydraulisch gesteuerte Duschen



KWC-Nr.
2030067154 Hinweis für F5ST2032 und F5ST2036: Durchführung thermischer Desinfektionen über Schüsselschalter mit separater Spannungsversorgung auf Anfrage.
2030067163 mit automatischer Brauserohrentleerung
2030067158 Ausführung ohne Möglichkeit zur Durchführung einer automatischen Hygienespülung oder thermischen Desinfektion
2030067167 mit automatischer Brauserohrentleerung

Brauserohrentleerung	Thermische Desinfektion
nein	ja
ja	ja
nein	nein
ja	nein

F5S-Therm Selbstschluss-Thermostatbatterie DN 15 als Fertigbauset zur Wandeinbaumontage im Rohbauset, für Duschanlagen. Hydraulisch gesteuert, zum Anschluss an Warm- und Kaltwasser. Funktionsblock mit integrierter FRAMIC Selbstschlusskartusche, Thermostat und Vorrichtung für optionale Hygienespülung, programmgesteuerten thermischen Desinfektion (zusätzliche Bypass-Magnetventilkartusche notwendig) und Speicherung von Statistikdaten. Zusätzliche Vorrichtung für eine zweite Bypass-Magnetventilkartusche zur separaten Spülung der Kaltwasserleitung sowie zur getrennten Probenahme von Kalt- oder Warmwasser. FRAMIC Selbstschlusskartusche, wartungsarm und

stagnationsfrei, mit Keramikscheibentechnik, selbsttätig schließend, fließdruckunabhängig durch mediengetrennte Bauart. Fließzeit stufenlos einstellbar. Thermostat mit Metallgriff mit einstellbarem und verdrehsicherem Temperaturanschlag und Möglichkeit zur Durchführung einer manuellen thermischen Desinfektion. Ganzmetallausführung, sichtbare Teile poliert verchromt. Halterahmen inklusive Profildichtung, Edelstahlabdeckplatte 190 x 245 mm mit verdeckter Schraubbefestigung, verchromte Kunststoffrossetten, Rückflussverhinderer und Sieben. Tiefenverstellbarkeit 25 mm. Ausführung mit automatischer Brauserohrentleerung.

Technische Daten
Zusätzliche Verbindungen
mit Rückflussverhinderer
Ausführung Einbauarmatur
Berechnungsdurchfluss Trinkwasser
Berechnungsdurchfluss Warmwasser
Zirkulation
A3000 open-kompatibel
Anschluss an Münzkontakgeber
mit Filter
Einstellbare Fließzeit
Funktionsprinzip
für Handdusche
Hygienespülung
Nennweite
Anschlussgröße

nein
ja
F-Set
0.15 l/s
0.15 l/s
nein
nein
nicht möglich
ja
ja
hydraulisch selbstschließend
nein
vorbereitet
DN 15
G 3/4 B

KWC

F5S-Therm Selbstschluss-Thermostat-Einbaubatterie

Modell-Linie: F5S | F5ST2036

Duscharmaturen | Hydraulisch gesteuerte Duschen

Schließmechanismus	Oberteil keramisch
Material Gehäuse	Edelstahl
Material Armatur	Messing
Maximale Fließzeit	35 Sekunden
Mindestfließdruck	1 bar
Minimale Fließzeit	5 Sekunden
Art der Mischung	mit Thermostat
mit Rosetten/Abdeckplatte	ja
Sicherheitsabschaltung	nein
Brauserohrentleerung	ja
Schallschutz	nein
Oberflächenbehandlung Gehäuse	seidenmatt
Oberflächenbehandlung	verchromt
Oberflächenveredelung Armatur	poliert
Temperaturanschlag	ja
Thermische Desinfektion	ja
Art der Montage	Wandeinbaumontage mit Kasten
Art der Bedienung	manueller Betrieb
Art der Duscharmatur	Wandeinbauarmatur
Volumenstrom bei 3 bar	0,2 l/s
Wasseranschluss	Gewindestutzen (Außengewinde)
Position des Wasseranschlusses	seitlich
Akzentfarbe	Chromoptik (glänzend)
Grundfarbe	Edelstahl
teamNumber	0

Notwendiges Zubehör



R5 Systembox für Einbaubatterien

2030028990
F5BX2001

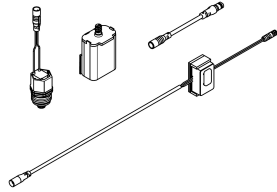
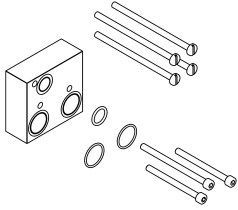
Optionales Zubehör

KWC

F5S-Therm Selbstschluss-Thermostat-Einbaubatterie

Modell-Linie: F5S | F5ST2036

Duscharmaturen | Hydraulisch gesteuerte Duschen



Verlängerungsset

2030067889
ACXT9001

Set für Spülung der Kaltwasserleitung

2030071564
ACXT2005

Ersatzteile



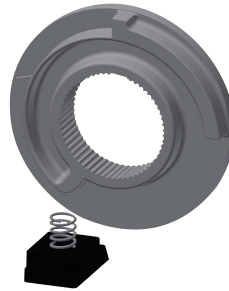
Abdeckplättchen

2030003258
EAQLT0002



Temperaturwahlgriff

2030047082
ASXT9003



Temperaturanschlag

2030003296
EAQLT0003



Stopfen verchromt

2030053006
ASSX9004



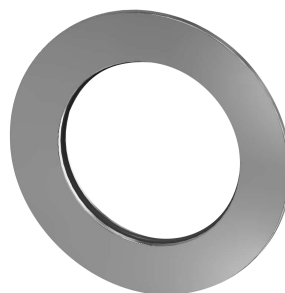
Druckkappe

2030049943
ASST2001



Sicherungsring

2030048357
ASSX9003



Rosette

2030048765
ASET2006



FRAMIC Selbstschluss-Kartusche

2030046145
ASSX9001

KWC

F5S-Therm Selbstschluss-Thermostat-Einbaubatterie

Modell-Linie: F5S | F5ST2036

Duscharmaturen | Hydraulisch gesteuerte Duschen



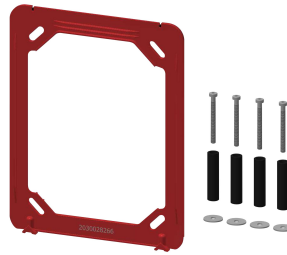
Siebdichtung 16 x 8 x 1,6 mm

2000104720
ASXX1012



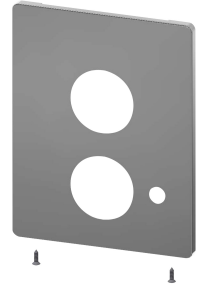
Rückflussverhinderer DN 10

2000104687
ASXX9010



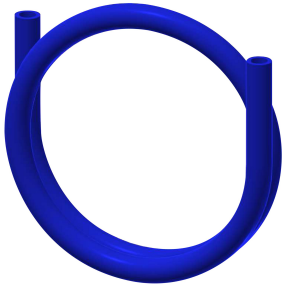
Halterahmen

2030045472
ASXX9004



Edelstahlabdeckplatte

2030050138
ASST2004



Pneumatikschlauch

2000106114
ESH0W0070



Edelstahl-Pflegeset inklusive 2 Schleifschwämme

2000109019
ZWSP0024



Edelstahlpflege CHROMOL

2000105091
ZWSPL0023