

KWC-No.

2030067154

2030067163

avec vidange automatique du tuyau de douche

2030067158

F5S-Therm Exécution sans dispositif pour unité d'hygiène

2030067167

avec vidange automatique du tuyau de douche

Tuyau de vidage de douche

Non

Oui

Non

Oui

Désinfection thermique

Oui

Oui

Non

Non

Mitigeur thermostatique à fermeture automatique F5S-Therm DN 15 en kit de montage final à encastrer dans un kit de base mural, pour les installations de douches. À commande hydraulique, pour le raccordement sur les arrivées d'eau chaude et d'eau froide. Bloc fonctionnel avec cartouche à fermeture automatique FRAMIC intégrée, thermostat et dispositif pour l'unité hygiénique en option pour l'exécution d'un rinçage hygiénique automatique, d'une désinfection thermique programmable (cartouches d'électrovanne de dérivation supplémentaires nécessaires) et d'un enregistrement de données statistiques. Dispositif supplémentaire pour une deuxième cartouche d'électrovanne de dérivation pour le rinçage séparé de la conduite d'eau froide et pour le prélèvement séparé d'eau froide ou chaude. Cartouche à fermeture automatique

FRAMIC, à faible entretien et sans stagnation, avec technique à disques de céramique, fermant automatiquement, indépendante de la pression d'écoulement grâce à la construction à fluides séparés. Durée d'écoulement réglable en continu. Thermostat avec poignée métallique à butée de température réglable et sans torsion, et avec possibilité de désinfection thermique manuelle. Structure entièrement métallique, pièces visibles en laiton chromé poli. Cadre de maintien y compris joint profilé, plaque de recouvrement en acier inoxydable 190 x 245 mm avec fixation par vis recouverte, rosaces chromées en plastique, clapet anti-retour et filtres. Ajustement de profondeur possible de 25 mm. Version avec vidange automatique du tuyau de douche.

Données techniques

Connexions supplémentaires

Non

ATT-WS-BACKFLOWPREVENTER

Oui

ATT-WS-BUILTINMODEL

FINISHING

Calculution débit de l'eau froide

0.15 l/s

Calculution débit de l'eau chaude

0.15 l/s

Circulation

Non

A3000 open-compatible

Non

Connexion avec distributeur d'eau payante

Pas possible

avec filtre

Oui

Durée d'écoulement réglable

Oui

Principe de fonctionnement

Fermeture automatique hydraulique

pour douche à main

Non

ATT-WS-HYGIENE-FLUSH

Préparé

Diamètre intérieur

DN 15

Taille de l'alimentation

G 3/4 B

Mécanisme de fermeture

TOP-CERAMIC

Modell-Linie: F5S | F5ST2036

Douches | Douches à commande hydraulique

Matière du boîtier	Acier inoxydable
Matière de l'installation	Laiton
Durée maximale de rinçage	35 Secondes
Pression dynamique minimale	1 Bar
Durée d'écoulement minimum	5 Secondes
Type de mélangeur	Avec thermostatique
ATT-WS-ROSETTES	Oui
Arrêt de sécurité	Non
Tuyau de vidage de douche	Oui
Isolation sonore	Non
Surface de finition du boîtier	Finition satinée
Finition de surface	Chromé
Finition de surface de l'armature	Poli
ATT-WS-TEMPERATURELIMIT	Oui
Désinfection thermique	Oui
Type de montage	Installation encastrée avec boîte
Type d'opération	Opération manuelle
Type de douches	Équipement encastrée
Débit volumétrique à 3 bar	0.2 l/s
Raccordement à l'eau	THREAD
Position de la connexion de l'eau	Ce côté
Couleur d'accent	aspect chromé (brillant)
Couleur de base	Acier inoxydable
teamNumber	0

Accessoires nécessaires



Boîte système R5

2030028990
F5BX2001

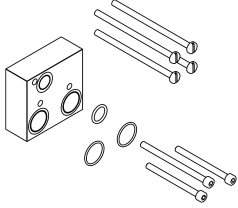
Accessoires en option

KWC

Mitigeur encastré thermostatique F5S-Therm temporisé

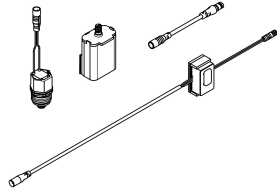
Modell-Linie: F5S | F5ST2036

Douches | Douches à commande hydraulique



Kit d'extension

2030067889
ACXT9001



Kit pour le rinçage de la conduite d'eau froide

2030071564
ACXT2005

Pièces de rechange



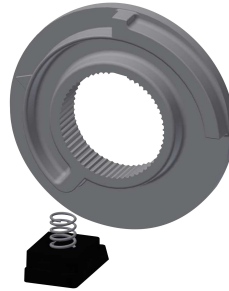
Plaque de recouvrement

2030003258
EAQLT0002



Poignée de température

2030047082
ASXT9003



Arrêt de température

2030003296
EAQLT0003



Bouchon chromé

2030053006
ASSX9004



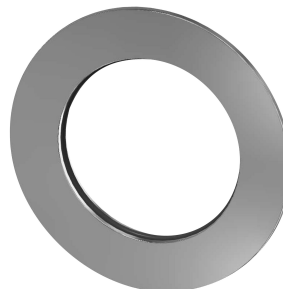
Bouchon de pression

2030049943
ASST2001



Bague de sécurité

2030048357
ASSX9003



Rosace

2030048765
ASET2006



Cartouche FRAMIC temporisé

2030046145
ASSX9001

KWC

Mitigeur encastré thermostatique F5S-Therm temporisé

Modell-Linie: F5S | F5ST2036

Douches | Douches à commande hydraulique



Joint filtres 16 x 8 x 1,6 mm

2000104720
ASXX1012



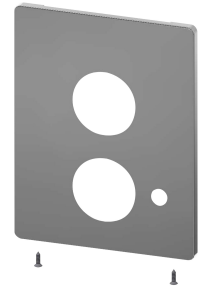
Backflow preventer DN 10

2000104687
ASXX9010



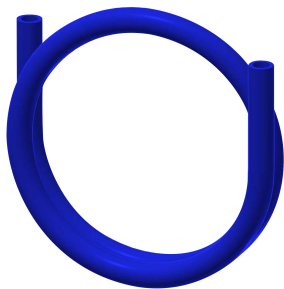
Cadre

2030045472
ASXX9004



Plaque de recouvrement en acier inoxydable

2030050138
ASST2004



Tuyau pneumatique

2000106114
ESHOW0070



Set d'entretien

2000109019
ZWSPLO024



Produit de nettoyage CHROMOL

2000105091
ZWSPLO023