

#### KWC-No.

**2030067154**

**2030067163**

con svuotamento automatico del tubo del soffione

**2030067168**

Versione senza opzione per effettuare uno sciacquo igienico automatico oppure una disinfezione termica

**2030067167**

con svuotamento automatico del tubo del soffione

#### Tubazione drenaggio doccia

No

Si

No

Si

#### Disinfezione termica

Si

Si

No

No

Miscelatore termostatico temporizzato F5S-Therm DN 15, utilizzato come kit di installazione completo per il installazione a parete nei set di montaggio base per impianti di docce. A comando idraulico, da collegare all'acqua calda e fredda. Blocco funzionale con cartuccia temporizzata FRAMIC integrata, termostato e dispositivo per unità igienica, adatto per l'esecuzione di un flussaggio sanitario automatico, disinfezione termica programmabile (è necessaria una cartuccia elettrovalvola di bypass supplementare) e memorizzazione dei dati statistici. Ulteriore dispositivo per una seconda cartuccia elettrovalvola di bypass per il flussaggio separato della linea dell'acqua fredda nonché per il prelievo separato di acqua calda e fredda. Cartuccia temporizzata FRAMIC

esente da manutenzione e stagnazione, con tecnologia a dischi di ceramica, automatica, a chiusura, indipendente dalla pressione di flusso grazie alla sua modalità costruttiva priva di contatto con il mezzo. Durata di flusso regolabile in continuo. Termostato con impugnatura in metallo e blocco temperatura regolabile e antitorsione. Possibilità di eseguire una disinfezione termica manuale. Costruzione interamente metallica, parti visibili, lucidatura a specchio al cromo. Telaio di sostegno inclusa guarnizione profilata, piastra di copertura in acciaio inox 190 x 245 mm con fissaggio a vite nascosto, rosette in plastica, valvole antiritorno e filtri. Regolazione in profondità 25 mm. Versione con svuotamento automatico del tubo del soffione.

#### Dati tecnici

Raccordi supplementari

No

ATT-WS-BACKFLOWPREVENTER

Si

ATT-WS-BUILTINMODEL

FINISHING

Calcolo volume d'erogazione dell'acqua fredda

0.15 l/s

Calcolo volume d'erogazione dell'acqua calda

0.15 l/s

Circolazione

No

A3000 open-compatible

No

Connessione alla gettoniera

Non possibile

con filtro

Si

Tempo di flussaggio regolabile

Si

Principio di funzionamento

Temporizzato idraulico

per doccetta

No

ATT-WS-HYGIENE-FLUSH

Preparato

Diametro mandata

DN 15

Dimensione mandata

G 3/4 B

**Modell-Linie: F5S | F5ST2036**

Rubinerterie per doccia | Rubinerterie temporizzate per doccia

Meccanismo di bloccaggio	TOP-CERAMIC
Materiale della copertura	Acciaio inox
Materiale connessioni	Ottone
Tempo massimo di flusso	35 Seconds
Pressione portata minima	1 bar
Durata minima erogazione	5 Seconds
Tipologia della miscelazione	Con termostato
ATT-WS-ROSETTES	Si
Interruzione di sicurezza	No
Tubazione dreaanaggio doccia	Si
Isolamento sonoro	No
Finitura della superficie esterna	Finitura satinata
Finitura della superficie	Cromato
Finitura superficiale del raccordo	POLISHED
ATT-WS-TEMPERATURELIMIT	Si
Disinfezione termica	Si
Tipo di montaggio	Installazione a parete con kit incasso
Funzionamento	Comando manuale
Tipologia doccia	Impianto a parete
Flusso volumetrico a 3 bar	0.2 l/s
Collegamento all'acqua	THREAD
Posizione della connessione idrica	Dal lato
Colore accento	Aspetto cromato (lucido)
Colore di base	Acciaio inox
teamNumber	0

#### Accessori necessari



#### System-Box R5

**2030028990**  
F5BX2001

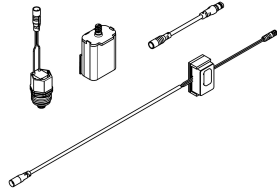
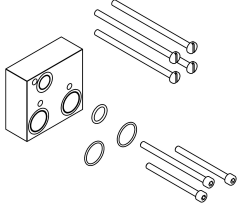
#### Accessori opzionali

## KWC

Miscelatore termostatico a incasso temporizzato F5S-Therm

Modell-Linie: F5S | F5ST2036

Rubinerie per doccia | Rubinetterie temporizzate per doccia



### Set di prolunga

**2030067889**  
ACXT9001

### Kit per il flussaggio della linea dell'acqua fredda

**2030071564**  
ACXT2005

### Pezzi di ricambio



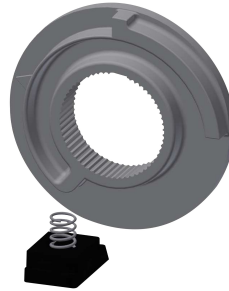
### Piastra di copertura

**2030003258**  
EAQLT0002



### Leva di selezione temperatura

**2030047082**  
ASXT9003



### Arresto temperatura per leva

**2030003296**  
EAQLT0003



### Tappo cromato

**2030053006**  
ASSX9004



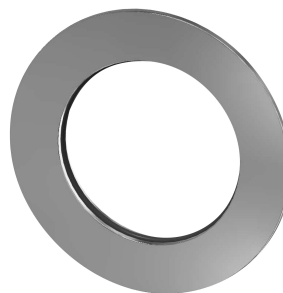
### Cappuccio a pressione

**2030049943**  
ASST2001



### Anello di sicurezza

**2030048357**  
ASSX9003



### Rosetta

**2030048765**  
ASET2006



### Cartuccia temporizzata FRAMIC

**2030046145**  
ASSX9001

## KWC

Miscelatore termostatico a incasso temporizzato F5S-Therm

Modell-Linie: F5S | F5ST2036

Rubinetterie per doccia | Rubinetterie temporizzate per doccia



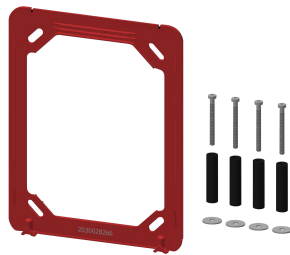
**Guarnizione filtro 16 x 8 x 1,6 mm**

**2000104720**  
ASXX1012



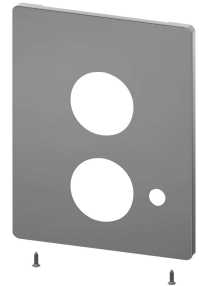
**Backflow preventer DN 10**

**2000104687**  
ASXX9010



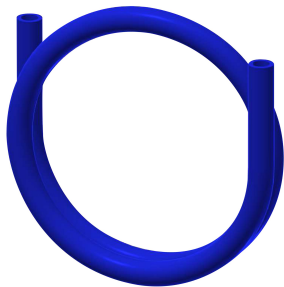
**Telaio di sostegno**

**2030045472**  
ASXX9004



**Piastra di copertura in inox**

**2030050138**  
ASST2004



**Tubo pneumatico**

**2000106114**  
ESH0W0070



**Kit per la manutenzione dell'acciaio inox**

**2000109019**  
ZWSPL0024



**CHROMOL**

**2000105091**  
ZWSPL0023