

KWC-No.

2030067154

2030067163

met automatische douchebuisleiding

2030067158

Uitvoering zonder mogelijkheid voor automatische hygiënische spoeling of thermische desinfectie

2030067167

met automatische douchebuisleiding

Douchepijp spui

Neen

Ja

Neen

Ja

Thermische desinfectie

Ja

Ja

Neen

Neen

F5S-Therm zelfsluitende thermostaatmengkraan DN 15 als afbouwset voor wandinbouw in de ruwbouwset, voor douches. Hydraulisch gestuurd, voor aansluiting op warm en koud water. Functieblok met geïntegreerde zelfsluitende FRAMIC-patroon, thermostaat en inrichting voor optionele hygiënische eenheid voor de uitvoering van een automatische hygiënische spoeling, programmagestuurde thermische desinfectie (extra bypasspatroon met magneetklep nodig) en opslag van statistische gegevens. Extra voorziening voor een tweede bypasspatroon met magneetklep voor het afzonderlijk doorspoelen van de koudwaterleiding en voor het afzonderlijk bemonsteren van koud of warm water. Zelfsluitende FRAMIC-patroon, onderhoudsarm en

stagnatievrij, met keramische schijftechniek, automatisch sluitend, onafhankelijk van de stromingsdruk dankzij de constructie met gescheiden kamers. Stromingstijd traploos instelbaar. Thermostaat met metalen greep met instelbare en tegen doordraaien beveiligde temperatuuranslag en mogelijkheid voor de uitvoering van een handmatige thermische desinfectie. Volledig uitgevoerd in metaal, zichtbare delen gepolijst en verchroomd. Bevestigingsraam inclusief profielafdichting, roestvrijstalen afdekplaat 190 x 245 mm met verborgen schroefbevestiging, verchroomde kunststof rozetten, terugslagbegrenzers en zeven. Diepteverstelling 25 mm. Uitvoering met automatische douchebuisleiding.

Technical Data

Extra aansluitingen

Neen

ATT-WS-BACKFLOWPREVENTER

Ja

ATT-WS-BUILTINMODEL

FINISHING

Debiet koud water

0.15 l/s

Debiet warm water

0.15 l/s

Circulatie

Neen

A3000 open-compatibel

Neen

Verbinding met betaalde waterafgifte

Niet mogelijk

met filter

Ja

Instelbare looptijd

Ja

Werkingsprincipe

Hydraulisch zelfsluitend

voor handdouche

Neen

Hygiënespoeling

Voorbereid

Diameter nominaal

DN 15

Inlaat omvang

G 3/4 B

Vergrendelmechanisme

TOP-CERAMIC

KWC

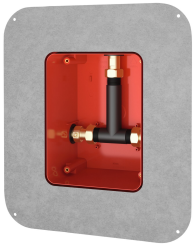
F5S-Therm zelfsluitende thermostaat-inbouwkraan

Modell-Linie: F5S | F5ST2036

Douches | Zelfsluitende douchekranen

Materiaal behuizing	Roestvrij staal
Materiaal montage	Messing
Maximale looptijd	35 Seconden
Minimum dynamische druk	1 bar
Minimale looptijd	5 Seconden
Type menging	Met thermostaat
ATT-WS-ROSETTES	Ja
Veiligheidsuitschakeling	Neen
Douchepijp spui	Ja
Geluidsisolatie	Neen
Oppervlakafwerking behuizing	Zijdeglans
Oppervlaktebehandeling	Verchroomd
Montageoppervlak	POLISHED
ATT-WS-TEMPERATURELIMIT	Ja
Thermische desinfectie	Ja
Type montage	Wandinbouw met inbouwdoos
Type bediening	Manuele werking
Type douche	Wandinbouw fitting
Volumestroom bij 3 bar	0.2 l/s
Wateraansluiting	THREAD
Positie van wateraansluiting	Van zijkant
Accentkleur	Chroom-look (glanzend)
Basiskleur	STAINLESSSTEEL

Vereiste toebehoren



R5 Systembox voor inbouwkransen

2030028990
F5BX2001

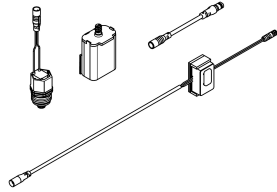
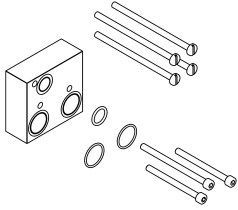
Optionele toebehoren

KWC

F5S-Therm zelfsluitende thermostaat-inbouwkraan

Modell-Linie: F5S | F5ST2036

Douches | Zelfsluitende douchekranen



Set met verlengstukken

2030067889
ACXT9001

Set voor spoelen van koudwaterleiding

2030071564
ACXT2005

Reserve onderdelen



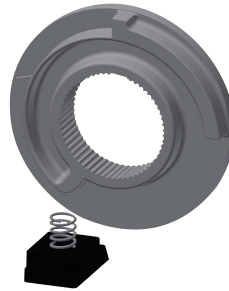
Afdekladatje

2030003258
EAQLT0002



Temperatuurhendel

2030047082
ASXT9003



Temperatuuraanslag

2030003296
EAQLT0003



Stop verchromd

2030053006
ASSX9004



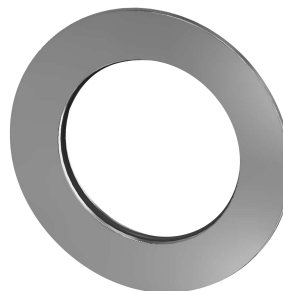
Drukkap

2030049943
ASST2001



Veiligheidsring

2030048357
ASSX9003



Rozet

2030048765
ASET2006



FRAMIC Zelfsluitend patroon

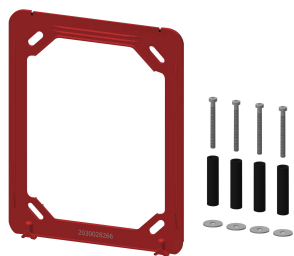
2030046145
ASSX9001

KWC

F5S-Therm zelfsluitende thermostaat-inbouwkraan

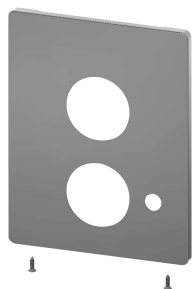
Modell-Linie: F5S | F5ST2036

Douches | Zelfsluitende douchekranen



Bevestigingskader

2030045472
ASXX9004



Afdekplaat in roestvrij staal

2030050138
ASST2004



Onderhoudsset

2000109019
ZWSPL0024



Reinigingsmiddel CHROMOL

2000105091
ZWSPL0023