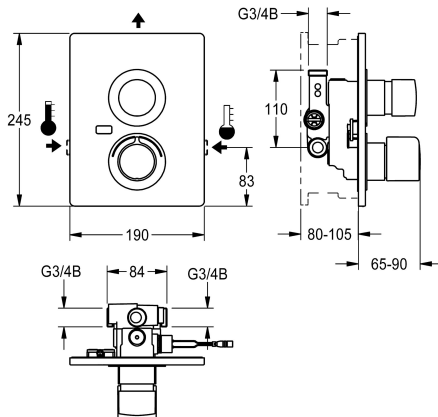


KWC F5S-Therm Selbstschluss-Thermostat-Einbaubatterie

Modell-Linie: F5S | F5ST2037

Duscharmaturen | Hydraulisch gesteuerte Duschen



KWC-Nr.

2030067164

F5S-Therm Selbstschluss-Thermostatbatterie DN 15 als Fertigbauset zur Wandeinbaumontage im Rohbauset, für Duschanlagen. Hydraulisch gesteuert, zum Anschluss an Warm- und Kaltwasser. Funktionsblock mit integrierter FRAMIC Selbstschlusskartusche, Thermostat und vormontierter Hygieneinheit inklusive Sensor mit Steuerelektronik und 6 V Lithium Batterie (CR-P2), zur Durchführung einer automatischen Hygienespülung, programmgesteuerten thermischen Desinfektion (zusätzliche Bypass-Magnetventilkartusche notwendig) und Speicherung von Statistikdaten. Zusätzliche Vorrichtung für eine zweite Bypass-Magnetventilkartusche zur separaten Spülung der Kaltwasserleitung sowie zur getrennten Probenahme von Kalt- oder

Warmwasser. FRAMIC Selbstschlusskartusche, wartungsarm und stagnationsfrei, mit Keramikscheibentechnik, selbsttätig schließend, fließdruckunabhängig durch mediengetrennte Bauart. Fließzeit stufenlos einstellbar. Thermostat mit Metallgriff mit einstellbarem und verdrehsicherem Temperaturanschlag und Möglichkeit zur Durchführung einer manuellen thermischen Desinfektion. Ganzmetallausführung, sichtbare Teile poliert verchromt. Halterahmen inklusive Profildichtung, Edelstahlabdeckplatte 190 x 245 mm mit verdeckter Schraubbefestigung, verchromte Kunststoffrosetten, Rückflussverhinderer und Sieben. Tiefenverstellbarkeit 25 mm.

Technische Daten

Zusätzliche Verbindungen

mit Rückflussverhinderer

Ausführung Einbauarmlatur

Berechnungsdurchfluss Trinkwasser

Berechnungsdurchfluss Warmwasser

Zirkulation

A3000 open-kompatibel

Anschluss an Münzkontakgeber

Höhe der Abdeckplatte

Breite der Abdeckplatte

Voreinstellung Hygienespülung

mit Filter

Einstellbare Fließzeit

Funktionsprinzip

für Handdusche

Hygienespülung

Nennweite

Anschlussgröße

Schließmechanismus

Material Gehäuse

Material Armatur

nein

ja

F-Set

0.15 l/s

0.15 l/s

nein

nein

nicht möglich

245 mm

190 mm

festes Intervall 24 Stunden

ja

ja

hydraulisch selbstschließend

nein

ja

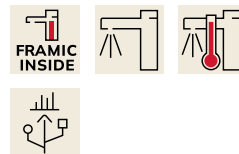
DN 15

G 3/4 B

Oberteil keramisch

Edelstahl

Messing



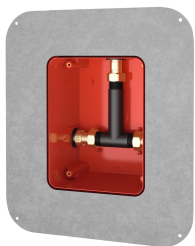
KWC F5S-Therm Selbstschluss-Thermostat-Einbaubatterie

Modell-Linie: F5S | F5ST2037

Duscharmaturen | Hydraulisch gesteuerte Duschen

Maximale Fließzeit	35 Sekunden
Mindestfließdruck	1 bar
Minimale Fließzeit	5 Sekunden
Art der Mischung	mit Thermostat
Anzahl Batterien	1
Parametrierung	Fernbedienung
Anschlussspannung	Batterie 6 V
Stromverbrauch	1.5 Voltampere
Art der Spannungsversorgung	Batterie
mit Rosetten/Abdeckplatte	ja
Sicherheitsabschaltung	nein
Brauserohrentleerung	nein
Schallschutz	nein
Oberflächenbehandlung Gehäuse	seidenmatt
Oberflächenbehandlung	verchromt
Oberflächenveredelung Armatur	poliert
Temperaturanschlag	ja
Thermische Desinfektion	ja
mit Trafo/Netzteil	nein
Batterietyp	CR-P2 Lithium Batterie 6 V
Art der Montage	Wandeinbaumontage mit Kasten
Art der Bedienung	manueller Betrieb
Typ des Sensors	opto-elektronischer Sensor
Art der Duscharmatur	Wandeinbauarmatur
Volumenstrom bei 3 bar	0.2 l/s
Wasseranschluss	Gewindestutzen (Außengewinde)
Position des Wasseranschlusses	seitlich
Akzentfarbe	Chromoptik (glänzend)
Grundfarbe	Edelstahl
teamNumber	101972

Notwendiges Zubehör



R5 Systembox für Einbaubatterien

2030028990
F5BX2001

KWC F5S-Therm Selbstschluss-Thermostat-Einbaubatterie

Modell-Linie: F5S | F5ST2037
Duscharmaturen | Hydraulisch gesteuerte Duschen

Optionales Zubehör



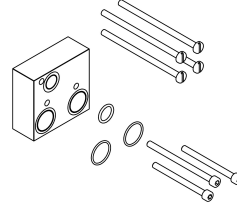
Bidirektionale Fernbedienung für F3 und F5 Armaturen

2030036654
ACEX9005



2-Tasten-Fernbedienung für F3 und F5 Armaturen

2030036849
ACEX9004



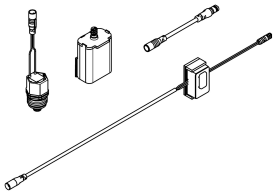
Verlängerungsset

2030067889
ACXT9001



Magnetventilkartusche

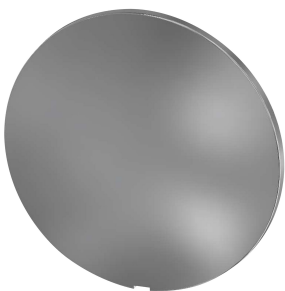
2030003033
EAQFU0001



Set für Spülung der Kaltwasserleitung

2030071564
ACXT2005

Ersatzteile



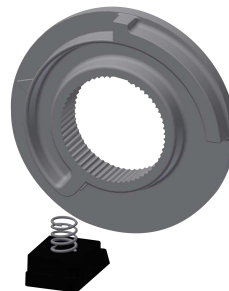
Abdeckplättchen

2030003258
EAQLT0002



Temperaturwahlgriff

2030047082
ASXT9003



Temperaturanschlag

2030003296
EAQLT0003



Stopfen verchromt

2030053006
ASSX9004

KWC F5S-Therm Selbstschluss-Thermostat-Einbaubatterie

Modell-Linie: F5S | F5ST2037
Duscharmaturen | Hydraulisch gesteuerte Duschen



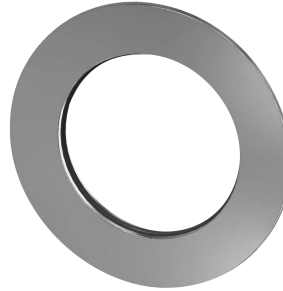
Druckkappe

2030049943
ASST2001



Sicherungsring

2030048357
ASSX9003



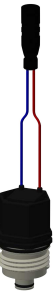
Rosette

2030048765
ASET2006



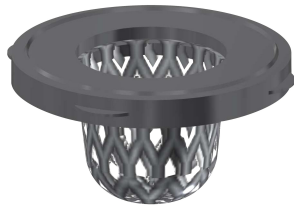
FRAMIC Selbstschluss-Kartusche

2030046145
ASSX9001



Magnetventilkartusche

2030003033
EAQFU0001



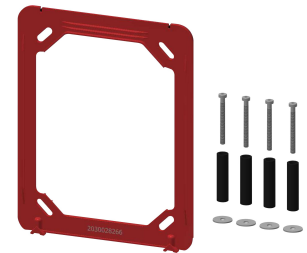
Siebdichtung 16 x 8 x 1,6 mm

2000104720
ASXX1012



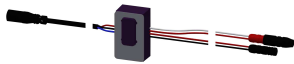
Rückflussverhinderer DN 10

2000104687
ASXX9010



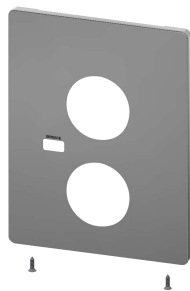
Halterahmen

2030045472
ASXX9004



Sensor, ID 81/00001

2030041484
ASLM2001



Edelstahlabdeckplatte

2030049948
ASST2002



Lithium-Batterie 6V

2000104846
EPRTR0008



Batteriefach

3600002063
ACEX9023

KWC F5S-Therm Selbstschluss-Thermostat-Einbaubatterie

Modell-Linie: **F5S | F5ST2037**
Duscharmaturen | Hydraulisch gesteuerte Duschen



Adapterkabel für F5-Armaturen

2030055550
ACEX9012



Edelstahl-Pflegeset inklusive 2 Schleifschwämme

2000109019
ZWSPL0024



Edelstahlpflege CHROMOL

2000105091
ZWSPL0023