

#### KWC-No.

2030067170

Mitigeur thermostatique F3E-Therm DN 15 en kit de montage final à encastrer dans un kit de base au mural pour les installations de douches. À commande électronique, pour le raccordement sur les arrivées d'eau chaude et d'eau froide. Bloc fonctionnel avec cartouche d'électrovanne intégrée et thermostat, avec poignée métallique à butée de température réglable et sans torsion possible, avec possibilité de réalisation d'une désinfection thermique manuelle. Structure entièrement métallique, pièces visibles en laiton chromé poli. Avec cadre de maintien avec joint profilé, plaque de recouvrement en acier inoxydable 190 x 245 mm avec fixation par vis recouverte, y compris détecteur tactile avec système électronique de commande, rosace, clapet anti-retour et filtres.

Réglage en profondeur 25 mm. Rinçage d'hygiène activé 24 heures après le dernier actionnement et mémorisation des données statistiques. Avec possibilité de paramétrage et de communication par télécommande bidirectionnelle en option.

Au choix pour fonctionnement à piles avec pile au lithium de 6 V (CR-P2) par robinet ou alimentation électrique séparée par bloc d'alimentation 6,75 V / 12 V CC.

Le compartiment à pile avec la batterie ou le bloc d'alimentation et la rallonge doivent être commandés séparément.

#### Données techniques

Connexions supplémentaires

ATT-WS-BACKFLOWPREVENTER

ATT-WS-BUILTINMODEL

Calcul de débit de l'eau froide

Calcul de débit de l'eau chaude

Circulation

A3000 open-compatible

Connexion avec distributeur d'eau payante

Réglage d'usine du rinçage d'hygiène

Durée d'écoulement réglée d'usine

avec filtre

Durée d'écoulement réglable

Principe de fonctionnement

pour douche à main

ATT-WS-HYGIENE-FLUSH

Diamètre intérieur

Taille de l'alimentation

Mécanisme de fermeture

Matière du boîtier

Matière de l'installation

Durée maximale de rinçage

Non

Oui

FINISHING

0.15 l/s

0.15 l/s

Non

Non

Pas possible

24 heures après la dernière activité

30 Secondes

Oui

Oui

Fermeture automatique électronique

Non

Oui

DN 15

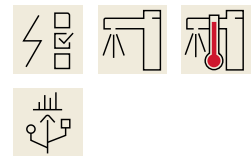
G 3/4 B

TOP-NONCERAMIC

Acier inoxydable

Laiton

255 Secondes



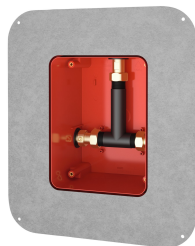
Pression dynamique minimale	1 Bar
Durée d'écoulement minimum	1 Secondes
Type de mélangeur	Avec thermostatique
Paramétrage	Télécommande
Connexion au boîtier d'alimentation	6-12-VDC
Position de la connexion électrique	Sommet
Consommation d'alimentation	1.5 Voltampère
ATT-WS-POWTYPE	TRANSFORMER
ATT-WS-ROSETTES	Oui
Arrêt de sécurité	Oui
Tuyau de vidage de douche	Non
Isolation sonore	Non
Surface de finition du boîtier	Finition satinée
Finition de surface	Chromé
Finition de surface de l'armature	Poli
ATT-WS-TEMPERATURELIMIT	Oui
Désinfection thermique	Désinfection thermique manuel
ATT-WS-TRANSFORMER	Non
Type de montage	Installation encastrée avec boîte
Type d'opération	Fonctionnement du détecteur
Type de capteur	Détecteur opto-électronique
Type de douches	Équipement encastrée
Débit volumétrique à 3 bar	0.23 l/s
Raccordement à l'eau	THREAD
Position de la connexion de l'eau	Ce côté
Couleur d'accent	aspect chromé (brillant)
Couleur de base	Acier inoxydable
teamNumber	0

#### Accessoires nécessaires



#### Boîte système R3

**2030036141**  
F3BX2001



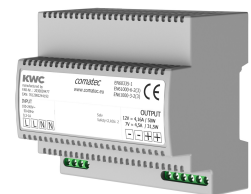
#### Boîte système R5

**2030028990**  
F5BX2001



#### Compartment à pile

**3600002063**  
ACEX9023



#### Bloc d'alimentation enfichable

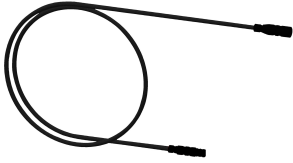
**2030039477**  
ACEX9001

## KWC

Mitigeur électronique thermostatique encastré F3E-Therm

Modell-Linie: F3E | F3ET2004

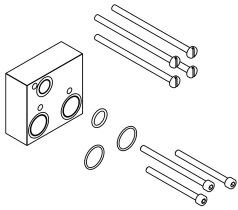
Douches | Douches à fermeture électronique



### Rallonge 5 m

**2030043814**  
ACEX9010

### Accessoires en option



### Kit d'extension

**2030067889**  
ACXT9001



### Télécommande bidirectionnelle

**2030036654**  
ACEX9005



### Télécommande à 2 touches

**2030036849**  
ACEX9004

### Pièces de rechange



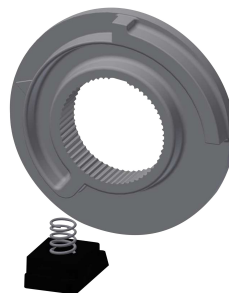
### Plaque de recouvrement

**2030048769**  
ASET2005



### Levier de température

**2030048766**  
ASET2004



### Arrêt de température

**2030003296**  
EAQLT0003



### Backflow preventer DN 10

**2000104687**  
ASXX9010

## KWC

### Mitigeur électronique thermostatique encastré F3E-Therm

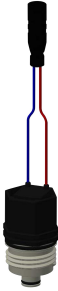
Modell-Linie: F3E | F3ET2004

Douches | Douches à fermeture électronique



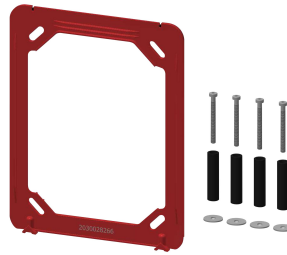
Joint filtres 16 x 8 x 1,6 mm

**2000104720**  
ASXX1012



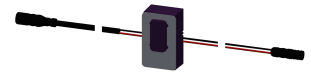
Cartouche d'électrovanne de dérivation

**2030003033**  
EAQFU0001



Cadre

**2030045472**  
ASXX9004



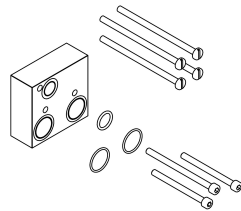
Détecteur, ID 12/00001

**2030048628**  
ASEX2001



Plaque de couverture en acier inoxydable

**2030048775**  
ASET2007



Kit d'extension

**2030067889**  
ACXT9001



Produit de nettoyage CHROMOL

**2000105091**  
ZWSPL0023



Set d'entretien

**2000109019**  
ZWSPL0024