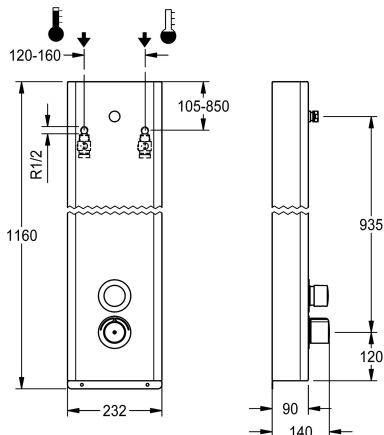


## KWC F5S-Therm Sprchový panel z ušlechtilé oceli

**Modell-Linie: F5S | F5ST2043**  
Sprchové armatury | Hydraulicky řízené sprchy



### KWC-No.

**2030068003**

F5S-Therm Sprchový panel z ušlechtilé oceli k montáži na omítku se samouzavírací termostatickou baterií DN 15 a přípojovacím hrdlem pro sprchovou hlavici. Zvláště vhodný pro zařízení ohrožená vandalismem. Hydraulicky řízený, k připojení na teplou a studenou vodu ze zadu. Funkční blok s integrovanou samouzavírací kartuší FRAMIC, termostatem a zařízením pro volitelnou hygienickou jednotku k provádění automatického hygienického proplachování, programem řízené termické dezinfekce (nutná přídatná kartuše s obtokovým elektromagnetickým ventilem) a ukládání statistických údajů. Samouzavírací kartuše FRAMIC, nenáročná na údržbu a eliminující stagnaci vody, s keramickými destičkami, se samočinným zavíráním, nezávislá na dynamickém tlaku díky konstrukci oddělující média. Plynule nastavitelná doba průtoku.

Termostat s kovovou rukojetí s nastavitelným teplotním dorazem a pojistkou proti přetočení, s možností ručně prováděné termické dezinfekce, viditelné díly leštěné chromované. Přípojovací hrdlo pro samostatně požadovanou sprchovou hlavici KWC DN 15 s předmontovaným regulátorem průtoku 9,0 l/min. Plášť z ušlechtilé oceli, uzavřený v jednom kuse, včetně bezpečnostních šroubů. Přípojovací hadice s uzavírací regulací množství vody se zábranou zpětného toku a sítkem.

Rozměry pláště 232 x 1160 x 90 mm (š x v x h)

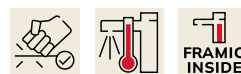
Sprchová hlavice se musí objednat zvlášť.

NEW

### Technické údaje

Dodatečná spojení
ATT-WS-BACKFLOWPREVENTER
Cirkulace
A3000 open-kompatibilní
Připojení s pláceným zásobníkem vody
s filtrem
Nastavitelná doba průtoku
Ovládnání
pro ruční sprchu
ATT-WS-HYGIENE-FLUSH
Nominální průměr
Velikost přívodní trubky
Uzamykací mechanismus
Materiál pouzdra/krytu
Kód materiálu pouzdra/krytu
Materiál armatury
Maximální doba průtoku
Minimální tlak průtoku
Minimální doba průtoku
Typ směšování
Celková hloubka

Ne
ano
Ne
Ne
není možné
ano
ano
s hydraulickým automatickým zavíráním
Ne
připraveno
DN 15
G-1-2-A
TOP-CERAMIC
ušlechtilá ocel
1.4301
mosaz
35 Sekundy
1 bar
5 Sekundy
s termostatem
90 mm



## KWC F5S-Therm Sprchový panel z ušlechtilé oceli

**Modell-Linie: F5S | F5ST2043**  
Sprchové armatury | Hydraulicky řízené sprchy

Celková výška	1,160 mm
Celková šířka	232 mm
ATT-WS-ROSETTES	ano
Bezpečnostní vypnutí	Ne
Automaticky vypouštěné sprchové potrubí	Ne
Sprchová hlavice	pro samostatnou sprchovou hlavici
se sprchovým setem	Ne
Zvuková izolace	Ne
Povrchová úprava krytu	hedvábně matný
Povrchová úprava armatury	chromovaný
Povrchová úprava kování	POLISHED
ATT-WS-TEMPERATURELIMIT	ano
Termická dezinfekce	AUTO
Způsob montáže	montáž na stěnu
Ovládání	manuální
Typ sprchy	sprchový panel
Objemový průtok při 3 barech	0.15 l/s
Připojení vody	hadice
Umístění vodovodní přípojky	ze zadu
s mýdlenkou	Ne
Barevné varianty	Chromový vzhled (lesklý)
Základní barva	STAINLESSSTEEL

### Nezbytné příslušenství



**AQUAJET-Slimline Sprchová hlavice pro sprchové panely F5**

**2030054255**  
SHAS0011



**AQUAJET-Comfort Sprchová hlavice pro sprchové panely F5**

**2030054254**  
SHAC0011



**MÜNCHEN Sprchová hlavice pro sprchové panely F5**

**2030054793**  
SHMU0011

### Volitelné příslušenství

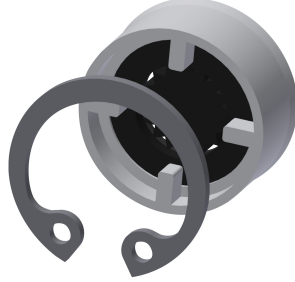
## KWC F5S-Therm Sprchový panel z ušlechtilé oceli

Modell-Linie: F5S | F5ST2043  
Sprchové armatury | Hydraulicky řízené sprchy



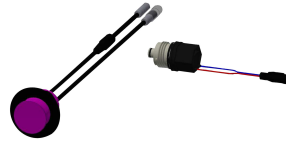
Regulátor průtoku 6 l/min

**2030027586**  
ESHHE0004



Regulátor průtoku 12,0 l/min

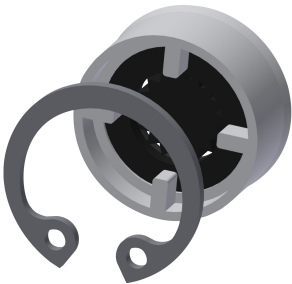
**2000104783**  
ESHHE0002



Hygienická jednotka pro sprchový panel F5S-Therm

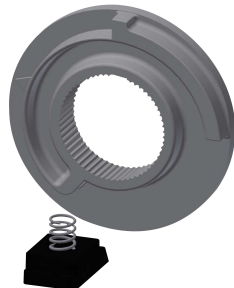
**2030057064**  
ACST2004

### Náhradní díly



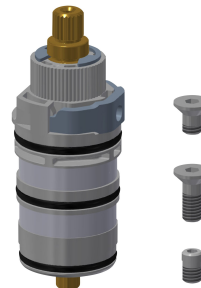
Regulátor průtoku 9,0 l/min

**2000104782**  
ESHHE0001



Teplotní doraz

**2030003296**  
EAQLT0003



Termočlánek

**2030003300**  
EAQLT0004



Zátka chromovaná

**2030053006**  
ASSX9004



Tlačná krytka

**2030049943**  
ASST2001



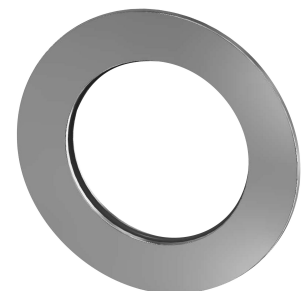
Vodící kroužek

**2030048356**  
ASSX9002



Pojistný kroužek

**2030048357**  
ASSX9003



Rozeta

**2030048765**  
ASET2006

## KWC F5S-Therm Sprchový panel z ušlechtilé oceli

Modell-Linie: F5S | F5ST2043  
Sprchové armatury | Hydraulicky řízené sprchy



### FRAMIC Samouzavírací kartuše

**2030046145**  
ASSX9001



### Ošetřovací sada

**2000109019**  
ZW SPL0024



### Ošetřování ušlechtilé oceli CHROMOL

**2000105091**  
ZW SPL0023