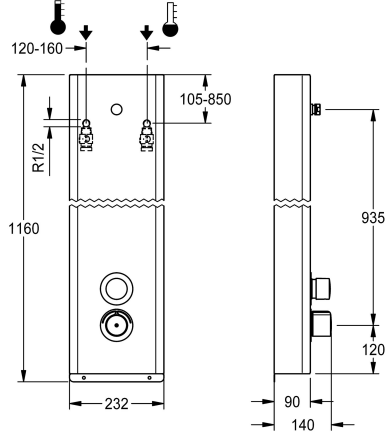


## KWC F5S-Therm Duschpaneel aus Edelstahl

Modell-Linie: F5S | F5ST2043  
Duscharmaturen | Hydraulisch gesteuerte Duschen



### KWC-Nr.

2030068003

NEW

F5S-Therm Duschpaneel aus Edelstahl für Aufputzmontage mit Selbstschluss-Thermostatbatterie DN 15 und Anschlussstutzen für Duschkopf. Speziell geeignet für Vandalismus gefährdete Einrichtungen. Hydraulisch gesteuert, zum Anschluss an Warm- und Kaltwasser von hinten. Funktionsblock mit integrierter FRAMIC Selbstschlusskartusche, Thermostat und Vorrichtung für Hygieneeinheit zur Durchführung einer automatischen Hygienespülung, programmgesteuerten thermischen Desinfektion (zusätzliche Bypass-Magnetventilkartusche notwendig) und Speicherung von Statistikdaten. FRAMIC Selbstschlusskartusche, wartungsarm und stagnationsfrei, mit Keramikscheibentechnik, selbsttätig schließend, fließdruckunabhängig durch mediengetrennte Bauart. Fließzeit stufenlos einstellbar. Thermostat

mit Metallgriff mit einstellbarem und verdrehsicherem Temperaturanschlag und Möglichkeit zur Durchführung einer manuellen thermischen Desinfektion, sichtbare Teile poliert verchromt. Anschlussstutzen für separat notwendigen KWC Duschkopf DN 15 mit vormontiertem Durchflussmengenregler 9,0 l/min. Gehäuse aus Edelstahl, einteilig geschlossen inklusive Sicherheitschrauben. Anschlussschläuche mit absperzbaren Wassermengenregulierungen mit Rückflussverhinderer und Sieb.

Gehäuseabmessung 232 x 1160 x 90 mm (B x H x T)

Duschkopf muss separat bestellt werden.

### Technische Daten

zusätzliche Verbindungen
mit Rückflussverhinderer
Zirkulation
A3000 open-kompatibel
Anschluss an Münzkontaktgeber
mit Filter
einstellbare Fließzeit
Funktionsprinzip
für Handdusche
Hygienespülung
Nennweite
Anschlussgröße
Schließmechanismus
Material Gehäuse
Materialtyp Gehäuse
Material Armatur
maximale Fließzeit
Mindestfließdruck
minimale Fließzeit
Art der Mischung
Gesamttiefe

nein
ja
nein
nein
nicht möglich
ja
ja
hydraulisch selbstschließend
nein
vorbereitet
DN 15
G 1/2 A
Oberteil keramisch
Edelstahl
1.4301 Chromnickelstahl V2A
Messing
35 Sekunden
1 bar
5 Sekunden
mit Thermostat
90 mm



## KWC F5S-Therm Duschpaneel aus Edelstahl

**Modell-Linie: F5S | F5ST2043**

Duscharmaturen | Hydraulisch gesteuerte Duschen

Gesamthöhe	1,160 mm
Gesamtbreite	232 mm
mit Rosetten/Abdeckplatte	ja
Sicherheitsabschaltung	nein
Brauserohrentleerung	nein
Duschkopf	für separaten Duschkopf
mit Brauseset	nein
Schallschutz	nein
Oberflächenbehandlung Gehäuse	seidenmatt
Oberflächenbehandlung Armatur	verchromt
Oberflächenveredelung Armatur	poliert
Temperaturanschlag	ja
Thermische Desinfektion	autom. therm. Desinfektion
Art der Montage	Wandmontage
Art der Bedienung	manueller Betrieb
Art der Duscharmatur	Duschpaneel
Volumenstrom bei 3 bar	0.15 l/s
Wasseranschluss	Schlauch (Verschraubung)
Position des Wasseranschlusses	von hinten
mit Seifenschale	nein
Akzentfarbe	Chromoptik (glänzend)
Grundfarbe	Edelstahl
IgPosNumber	63FP66A

### Notwendiges Zubehör



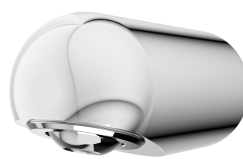
**AQUAJET-Slimline Duschkopf für KWC Duschpaneele und -anlagen**

**2030054255**  
SHAS0011



**AQUAJET-Comfort Duschkopf für KWC Duschpaneele und -anlagen**

**2030054254**  
SHAC0011



**MÜNCHEN Duschkopf für KWC Duschpaneele und -anlagen**

**2030054793**  
SHMU0011

### Optionales Zubehör

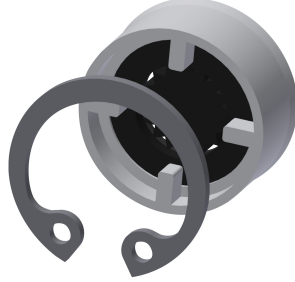
## KWC F5S-Therm Duschpaneel aus Edelstahl

Modell-Linie: F5S | F5ST2043  
Duscharmaturen | Hydraulisch gesteuerte Duschen



Durchflussmengenregler 6 l/min

**2030027586**  
ESHHE0004



Durchflussmengenregler 12 l/min

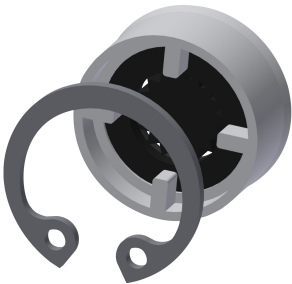
**2000104783**  
ESHHE0002



Hygieneinheit für F5S-Therm  
Duschpaneel

**2030057064**  
ACST2004

### Ersatzteile



Durchflussmengenregler 9,0 l/min

**2000104782**  
ESHHE0001



Anschlusschlauch DN 10

**2030060321**  
ASXX2007



**2030060314**  
ASXX2005



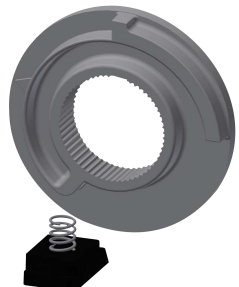
Sieb

**2000104693**  
ASXX9012



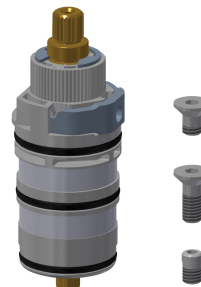
Rückflussverhinderer DN 10

**2000104687**  
ASXX9010



Temperaturanschlag

**2030003296**  
EAQLT0003



Thermoelement

**2030003300**  
EAQLT0004



Stopfen verchromt

**2030053006**  
ASSX9004

## KWC F5S-Therm Duschpaneel aus Edelstahl

Modell-Linie: F5S | F5ST2043  
Duscharmaturen | Hydraulisch gesteuerte Duschen



**Druckkappe**

**2030049943**  
ASST2001



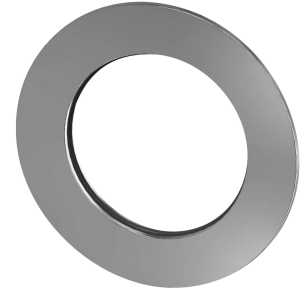
**Führungsring**

**2030048356**  
ASSX9002



**Sicherungsring**

**2030048357**  
ASSX9003



**Rosette**

**2030048765**  
ASET2006



**FRAMIC Selbstschluss-Kartusche**

**2030046145**  
ASSX9001



**Edelstahl-Pflegeset inklusive 2  
Schleifschwämme**

**2000109019**  
ZWSPL0024



**Edelstahlpflege CHROMOL**

**2000105091**  
ZWSPL0023



**Demontagewerkzeug**

**2030047203**  
ACXX9003