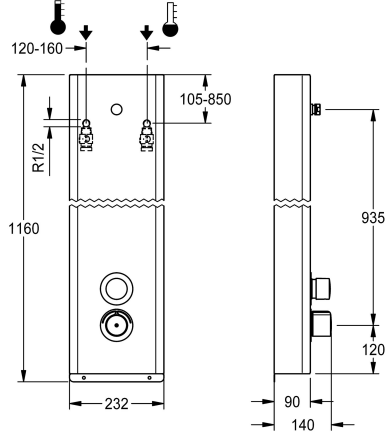


KWC F5S-Therm Panneau de douche en acier inoxydable

Modell-Linie: F5S | F5ST2043
Douches | Douches à commande hydraulique



KWC-No.

2030068003

NEW

Panneau de douche F5S-Therm en acier inox pour montage en saillie avec mitigeur thermostatique à fermeture automatique DN 15 et raccord pour pomme de douche. Spécialement adapté aux établissements exposés au vandalisme. À commande hydraulique, pour le raccordement sur les arrivées d'eau chaude et d'eau froide à l'arrière. Bloc fonctionnel avec cartouche à fermeture automatique FRAMIC intégrée, thermostat et dispositif pour l'unité d'hygiène pour l'exécution d'un rinçage hygiénique automatique, d'une désinfection thermique programmable (cartouches d'électrovanne de dérivation supplémentaires nécessaires) et d'un enregistrement de données statistiques. Cartouche à fermeture automatique FRAMIC, à faible entretien et sans stagnation, avec technique à disques de céramique, fermant automatiquement, indépendante de la pression d'écoulement grâce à la construction à fluides séparés. Durée

d'écoulement réglable en continu. Thermostat avec poignée métallique à butée de température réglable et sans torsion, et avec possibilité de désinfection thermique manuelle, parties visibles chromées polies. Tubulure de raccordement pour pomme de douche KWC DN 15, nécessaire séparément, avec régulateur de débit prémonté 9,0 l/min. Boîtier en acier inoxydable, fermé d'une seule pièce, vis de sécurité incluses. Flexibles de raccordement à régulateur de quantité d'eau blocable avec clapet anti-retour et filtre.

Dimensions du boîtier 232 x 1160 x 90 mm (L x H x P)

La pomme de douche doit être commandée séparément.

Données techniques

| |
|---|
| Connexions supplémentaires |
| ATT-WS-BACKFLOWPREVENTER |
| Circulation |
| A3000 open-compatible |
| Connexion avec distributeur d'eau payante |
| avec filtre |
| Durée d'écoulement réglable |
| Principe de fonctionnement |
| pour douche à main |
| ATT-WS-HYGIENE-FLUSH |
| Diamètre intérieur |
| Taille de l'alimentation |
| Mécanisme de fermeture |
| Matière du boîtier |
| Code matériel du boîtier |
| Matière de l'installation |
| Durée maximale de rinçage |
| Pression dynamique minimale |
| Durée d'écoulement minimum |
| Type de mélangeur |

| |
|-----------------------------------|
| Non |
| Oui |
| Non |
| Non |
| Pas possible |
| Oui |
| Oui |
| Fermeture automatique hydraulique |
| Non |
| Préparé |
| DN 15 |
| G-1-2-A |
| TOP-CERAMIC |
| Acier inoxydable |
| 1.4301 |
| Laiton |
| 35 Secondes |
| 1 Bar |
| 5 Secondes |
| Avec thermostatique |



KWC F5S-Therm Panneau de douche en acier inoxydable

Modell-Linie: **F5S | F5ST2043**
Douches | Douches à commande hydraulique

| | |
|---|--|
| Profondeur totale | 90 mm |
| Hauteur totale | 1,160 mm |
| Largeur totale | 232 mm |
| ATT-WS-ROSETTES | Oui |
| Arrêt de sécurité | Non |
| Tuyau de vidage de douche | Non |
| Pomme de douche avec set de douche | pour pommeau de douche séparé Non |
| Isolation sonore | Non |
| Surface de finition du boîtier | Finition satinée |
| Finition de surface | Chromé |
| Finition de surface de l'armature | Poli |
| ATT-WS-TEMPERATURELIMIT | Oui |
| Désinfection thermique | Désinfection thermique automatique installée |
| Type de montage | Montage mural |
| Type d'opération | Opération manuelle |
| Type de douches | Panneau de douche |
| Débit volumétrique à 3 bar | 0.15 l/s |
| Raccordement à l'eau | HOSE |
| Position de la connexion de l'eau avec porte-savon | De l'autre côté Non |
| Couleur d'accent | aspect chromé (brillant) |
| Couleur de base | Acier inoxydable |

Accessoires nécessaires



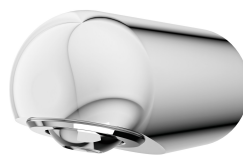
Pommeau de douche AQUAJET-Slimline pour panneaux et installations de douche KWC

2030054255
SHAS0011



Pommeau de douche AQUAJET-Comfort pour panneaux et installations de douche KWC

2030054254
SHAC0011



Pommeau de douche MÜNCHEN pour panneaux et installations de douche KWC

2030054793
SHMU0011

Accessoires en option

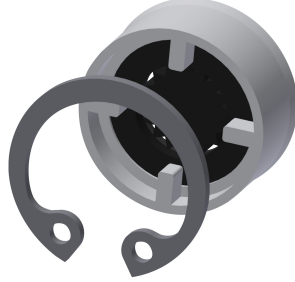
KWC F5S-Therm Panneau de douche en acier inoxydable

Modell-Linie: F5S | F5ST2043
Douches | Douches à commande hydraulique



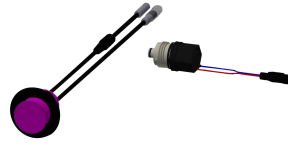
Régulateur de débit 6 l/min

2030027586
ESHHE0004



Regulateurs de debit 12 l/min

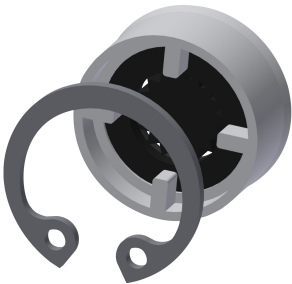
2000104783
ESHHE0002



Unité d'hygiène pour panneau de douche F5S-Therm

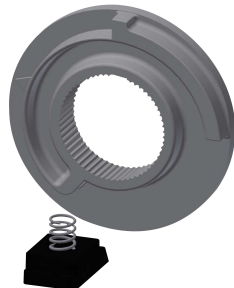
2030057064
ACST2004

Pièces de rechange



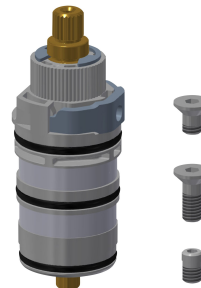
Regulateurs de debit 9,0 l/min

2000104782
ESHHE0001



Arret de température

2030003296
EAQLT0003



Thermocouple

2030003300
EAQLT0004



Bouchon chromé

2030053006
ASSX9004



Bouchon de pression

2030049943
ASST2001



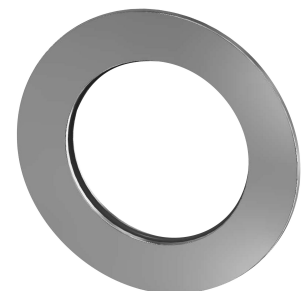
Bague

2030048356
ASSX9002



Bague de sécurité

2030048357
ASSX9003



Rosace

2030048765
ASET2006

KWC F5S-Therm

Panneau de douche en acier inoxydable

Modell-Linie: F5S | F5ST2043

Douches | Douches à commande hydraulique



Cartouche FRAMIC temporisé

2030046145
ASSX9001



Set d'entretien

2000109019
ZWSP0024



Produit de nettoyage CHROMOL

2000105091
ZWSP0023