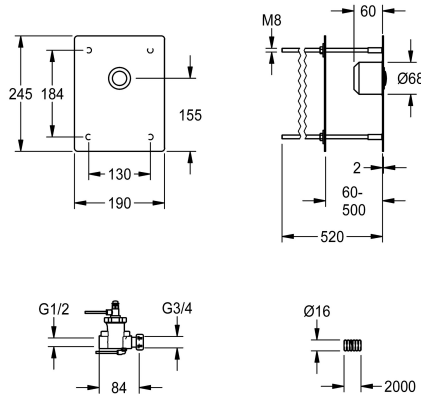


KWC F3S

Samouzavírací sprchová armatura k montáži za stěnu

Modell-Linie: F3S | F3SV2010

Sprchové armatury | Hydraulicky řízené sprchy



KWC-No.

2030068165

NEW

F3S Samouzavírací průtokový ventil DN 15 pro sprchy k montáži za stěnu, se vzdáleným ovládním. Zvláště vhodný pro zařízení ohrožená vandalizmem. Samouzavírací vrchní díl, hydraulicky řízený pro vzdálené ovládní, konstrukce bez pístu, se samočinným zavíráním, k připojení na předmíchanou teplou nebo studenou vodu. Celokovové provedení, viditelné díly leštěné chromované. Krycí

deska z ušlechtilé oceli 190 x 245 x 2 mm pro skryté upevnění pomocí závitových tyčí do tloušťky stěny 50 až 500 mm, předmontované ovládní tlačítkem. Podomítková krabice, hydraulicky řízené vedení s prázdným potrubím (2 m) a upevňovací materiál. Připojení a údržba ze servisní místnosti.

Technické údaje

ATT-WS-BACKFLOWPREVENTER

Ne

ATT-WS-BUILTINMODEL

BUILT-IN

Cirkulace

Ne

A3000 open-kompatibilní

Ne

Připojení s placeným zásobníkem vody

není možné

Výška krycí desky

245 mm

Šířka krycí desky

190 mm

s filtrem

ano

Nastavitelná doba průtoku

ano

Ovládní

s hydraulickým automatickým zavíráním

ATT-WS-HYGIENE-FLUSH

Ne

Uzamykací mechanismus

TOP-NONCERAMIC

Maximální doba průtoku

30 Sekundy

Minimální tlak průtoku

1 bar

Minimální doba průtoku

20 Sekundy

Typ směšování

Ne

ATT-WS-ROSETTES

ano

Bezpečnostní vypnutí

Ne

Automaticky vypouštěné sprchové potrubí

Ne

ATT-WS-TEMPERATURELIMIT

Ne

Termická dezinfekce

Ne

Způsob montáže

šroub upevňovací svorník

Ovládní

manuální

Typ sprchy

armatura do zdi

Objemový průtok při 3 barech

0.3 l/s



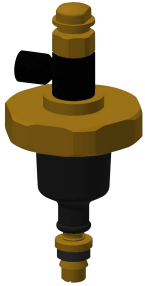
KWC F3S

Samouzavírací sprchová armatura k montáži za stěnu

Modell-Linie: F3S | F3SV2010

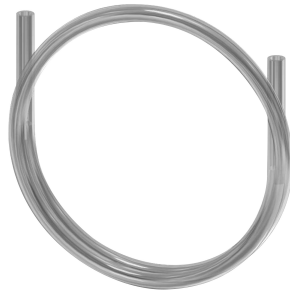
Sprchové armatury | Hydraulicky řízené sprchy

Náhradní díly



Vrchní díl

2000104403
EAQLN0005



Hadička pro vzdálené ovládání

2000104803
EAQLN0019



Ventil dálkové regulace

2000104780
EFLSY0027



Ošetřovací sada

2000109019
ZWSPL0024



Ošetřování ušlechtilé oceli CHROMOL

2000105091
ZWSPL0023