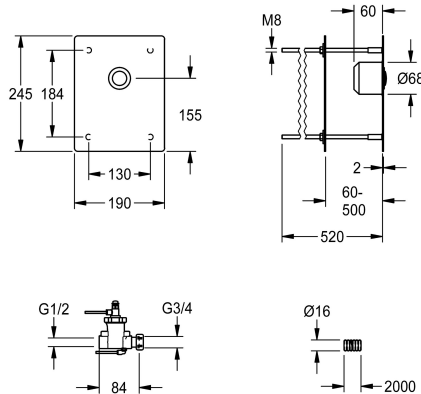


## KWC F3S

Vanne temporisé pour montage sur paroi arrière

Modell-Linie: F3S | F3SV2010

Douches | Douches à commande hydraulique



### KWC-No.

**2030068165**

NEW

Vanne à fermeture automatique F3S DN 15 pour installations de douche, avec commande à distance pour montage sur paroi arrière. Spécialement adapté aux établissements exposés au vandalisme. Partie supérieure à fermeture automatique, à commande hydraulique pour la commande à distance, construction sans piston, à fermeture automatique, pour le raccordement à l'eau chaude prémélangée ou à l'eau froide. Structure entièrement

métallique, pièces visibles en laiton chromé poli. Plaque de recouvrement en acier inoxydable 190 x 245 x 2 mm pour une fixation invisible avec des tiges filetées jusqu'à une épaisseur de mur de 50 à 500 mm, actionnement par bouton-poussoir prémonté. Boîtier encastré, conduites de commande hydrauliques avec gaine vide (2 m) et matériel de fixation. Raccordement et entretien via le local de service.

### Données techniques

ATT-WS-BACKFLOWPREVENTER

Non

ATT-WS-BUILTINMODEL

BUILT-IN

Circulation

Non

A3000 open-compatible

Non

Connexion avec distributeur d'eau payante

Pas possible

Hauteur de la plaque de recouvrement

245 mm

Largeur de la plaque de recouvrement

190 mm

avec filtre

Oui

Durée d'écoulement réglable

Oui

Principe de fonctionnement

Fermeture automatique hydraulique

ATT-WS-HYGIENE-FLUSH

Non

Mécanisme de fermeture

TOP-NONCERAMIC

Durée maximale de rinçage

30 Secondes

Pression dynamique minimale

1 Bar

Durée d'écoulement minimum

20 Secondes

Type de mélangeur

Non

ATT-WS-ROSETTES

Oui

Arrêt de sécurité

Non

Tuyau de vidage de douche

Non

ATT-WS-TEMPERATURELIMIT

Non

Désinfection thermique

Non

Type de montage

Avec vis

Type d'opération

Opération manuelle

Type de douches

Équipement encastré



## KWC F3S

Vanne temporisé pour montage sur paroi arrière

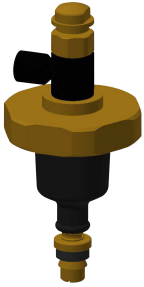
Modell-Linie: F3S | F3SV2010

Douches | Douches à commande hydraulique

Débit volumétrique à 3 bar

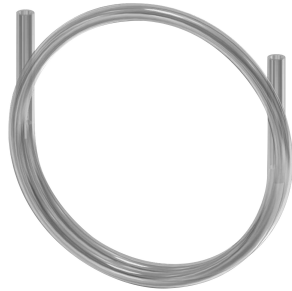
0,3 l/s

### Pièces de rechange



#### Partie supérieure

**2000104403**  
EAQLN0005



#### Flexible

**2000104803**  
EAQLN0019



#### Soupape

**2000104780**  
EFLSY0027



#### Set d'entretien

**2000109019**  
ZWSP0024



#### Produit de nettoyage CHROMOL

**2000105091**  
ZWSP0023