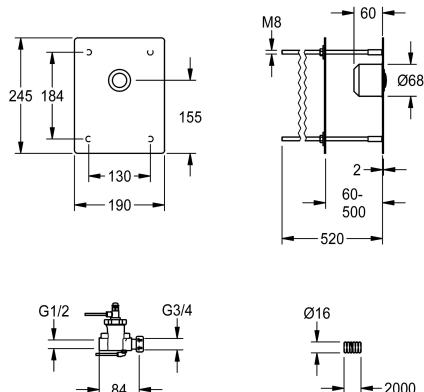


## KWC F3S

Samozamykająca bateria natryskowa do montażu od strony pomieszczenia technicznego

Modell-Linie: F3S | F3SV2010

Armatura natryskowa | Armatura natryskowa



### KWC-No.

2030068165

NEW

F3S Natryskowa samozamykająca bateria przelotowa DN 15 do montażu od strony pomieszczenia technicznego, jako przycisk uruchamiający wypływ wody. Szczególnie nadaje się do obiektów zagrożonych wandalizmem. Samozamykająca część górna, sterowana hydraulicznie w celu uruchamiania armatury za pomocą zewnętrznego przycisku, konstrukcja bezłokowa, zamykająca się samoczynnie, do podłączenia do wstępnie zmieszanej wody ciepłej lub wody zimnej. Wykonanie w całości z metalu, elementy widoczne

z powłoką chromowaną na wysoki połysk. Panel przedni ze stali szlachetnej 190 x 245 x 2 mm do ukrytego montażu za pomocą gwintowanych prętów przy grubości ściany od 50 do 500 mm, wstępnie zamontowany przycisk uruchamiający. Puszka podtynkowa, hydrauliczne przewody sterujące z peszelem (2 m) i zestaw montażowy. Montaż i konserwacja przez pomieszczenie serwisowe.

### Dane techniczne

ATT-WS-BACKFLOWPREVENTER

Nie

ATT-WS-BUILTINMODEL

BUILT-IN

Cyrkulacja

Nie

A3000 open-kompatybilny

Nie

Połączenie z dozownikiem odpłatnego udostępniania wody

Niemożliwe

Wysokość pokrywy

245 mm

Szerokość pokrywy

190 mm

z filtrem

Tak

Czas przepływu możliwy do ustawienia

Tak

Zasada funkcjonowania

Samozamykający hydraulicznie

Płukanie higieniczne

Nie

Mechanizm blokujący

TOP-NONCERAMIC

Maksymalny czas przepływu

30 Sekundy

Wymagane ciśnienie robocze

1 bar

Minimalny czas przepływu

20 Sekundy

Sposób mieszania

Nie

ATT-WS-ROSETTES

Tak

Wyłączenie awaryjne

Nie

Rura spustowa przysznica

Nie

ATT-WS-TEMPERATURELIMIT

Nie

Dezynfekcja termiczna

Nie

Rodzaj montażu

Montaż na śruby gwintowane

Rodzaj obsługi

Obsługa ręczna



## KWC F3S

Samozamykająca bateria natryskowa do montażu od strony pomieszczenia technicznego

Modell-Linie: F3S | F3SV2010

Armatura natryskowa | Armatura natryskowa

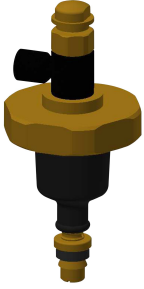
Rodzaje natrysków

Przepływ objętościowy przy 3 barach

Złącze podtynkowe

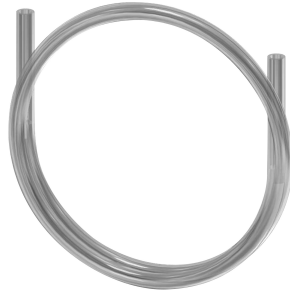
0,3 l/s

### Części zamienne



Część górna

**2000104403**  
EAQLN0005



Wąż do armatury sflukujacej

**2000104803**  
EAQLN0019



Zawór do armatury sflukujacej

**2000104780**  
EFLSY0027



Zestaw pielęgnacyjny do stali szlachetnej

**2000109019**  
ZWSPL0024



Środek do czyszczenia i pielęgnacji produktów ze stali szlachetnej CHROMOL

**2000105091**  
ZWSPL0023