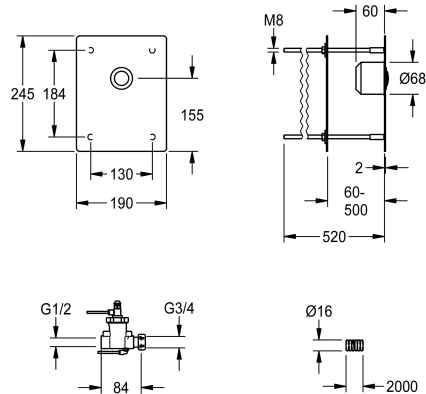


KWC F3S

Self-closing shower fitting for rear panel mounting

Modell-Linie: F3S | F3SV2010

Duschar | Självstängande duschar



KWC-No.

2030068165

NEW

F3S självstängande genomgångsventil DN 15 för duschanläggningar, med fjärrstyrning för montering bakom väggen. Särskilt avsedd för anläggningar som riskerar att utsättas för vandalism. Självstängande överdel, med hydraulisk styrning för fjärrstyrning, kolvlös konstruktion, automatisk stängning, för anslutning av förblandat varmvatten eller kallvatten. Utförande helt

i metall, synliga delar högblankt förkromade. Täckplatta i rostfritt stål 190 x 245 x 2 mm för dold montering med gängstänger i väggar med en tjocklek på upp till 50 - 500 mm, förmonterad tryckknapp. Infälld låda, hydrauliska styrledningar med tomrör (2 m) och monteringsmaterial. Anslutning och underhåll via servicenum.

Technical Data

ATT-WS-BACKFLOWPREVENTER

Nej

ATT-WS-BUILTINMODEL

BUILT-IN

Cirkulation

Nej

A3000 open-kompatibel

Nej

Samband med lön myntopererad behållare

Inte möjligt

Täckplattans höjd

245 mm

Bredd på täckplattan

190 mm

med filter

Ja

Justerbar flödestid

Ja

Funktionell princip

Hydrauliskt självstängande

ATT-WS-HYGIENE-FLUSH

Nej

Låsmekanism

Övre delen icke-keramisk

Maximal flödestid

30 Sekunder

Minimalt flödestryck

1 bar

Minimal flödes tid

20 Sekunder

Typ av blandning

Nej

med rosetter/täckplatta

Ja

Säkerhetsavstängning

Nej

Dusch rör dränering

Nej

ATT-WS-TEMPERATURELIMIT

Nej

terminal för desinfektion

Nej

Typ av montering

Bult montering

Typ av operation

Manuell operation

Typ av dusch

Dolt väggmontage

Volymflöde vid 3 bar

0.3 l/s



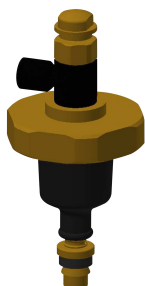
KWC F3S

Self-closing shower fitting for rear panel mounting

Modell-Linie: F3S | F3SV2010

Duschar | Självstängande duschar

Reservdelar



Upper part

2000104403
EAQLN0005



Stainless steel care set

2000109019
ZWSPL0024



Cleaning product CHROMOL

2000105091
ZWSPL0023