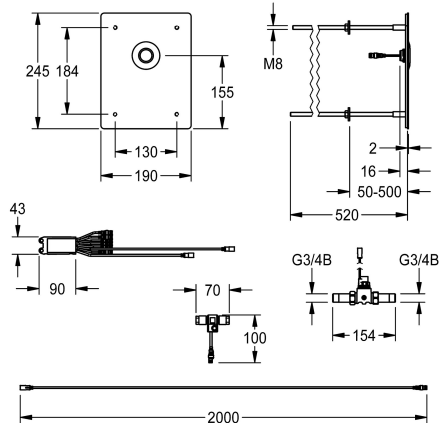


## KWC F5E - A3000 open

Elektroniczna bateria natryskowa do montażu od strony pomieszczenia technicznego

Modell-Linie: F5E | F5EV2006

Armatura natryskowa | Armatura z samozamykającymi zaworami elektronicznymi



### KWC-No.

2030068173

NEW

F5E - A3000 open Natryskowa samozamykająca bateria przelotowa DN 15 do montażu od strony pomieszczenia technicznego. Szczególnie nadaje się do obiektów zagrożonych wandalizmem. Sterowana elektronicznie, do podłączenia do wstępnie zmieszanej wody ciepłej lub wody zimnej. Z wodoszczelnym modułem elektronicznym i rozdzielaczem elektrycznym typu T do podłączenia do kabla systemowego, z zaworem elektromagnetycznym, panelem przednim ze stali

szlachetnej 190 x 245 x 2 mm do ukrytego montażu za pomocą gwintowanych prętów przy grubości ściany od 50 do 500 mm, włącznie z przyciskiem piezoelektrycznym z funkcją start-stop i przedłużaczem 2 m. Montaż i konserwacja przez pomieszczenie serwisowe. Aktywowane płukanie higieniczne 24 godziny po ostatnim uruchomieniu. Z możliwością parametryzacji, wyłączenia na czas czyszczenia oraz komunikacji za pośrednictwem sterownika funkcji ECC2, 24 V DC.

### Dane techniczne

Dodatkowe połączenia
ATT-WS-BACKFLOWPREVENTER
ATT-WS-BUILTINMODEL
Cyrkulacja
A3000 open-kompatybilny
Połączenie z dozownikiem odpłatnego udostępniania wody
Wysokość pokryw
Szerokość pokryw
Wstępne ustawienia s płukanie higieniczne
Wstępne ustawienie czasu przepływu
z filtrem
Czas przepływu możliwy do ustawienia
Zasada funkcjonowania
Płukanie higieniczne
Średnica nominalna
Średnica dopływu
Mechanizm blokujący
Materiał obudowy
kod materiałowy obudowy
Maksymalny czas przepływu
Wymagane ciśnienie robocze
Minimalny czas przepływu
Sposób mieszania

Nie
Nie
BUILT-IN
Nie
Tak
Jednokomorowe
245 mm
190 mm
24 godziny po ostatniej operacji
30 Sekundy
Tak
Tak
ELECTRONIX-C
Tak
DN 15
G 3/4 B
TOP-NONCERAMIC
Stal szlachetna
1.4301
255 Sekundy
1 bar
1 Sekundy
Nie



## KWC F5E - A3000 open

Elektroniczna bateria natryskowa do montażu od strony pomieszczenia technicznego

### Modell-Linie: F5E | F5EV2006

Armatura natryskowa | Armaturo z samozamykającymi zaworami elektronicznymi

#### Parametryzacja

Napięcie przyłączeniowe

ATT-WS-POWTYPE

System ochrony IP

ATT-WS-ROSETTES

Wyłączenie awaryjne

Rura spustowa prysznic

Głowica prysznicowa

Izolacja akustyczna

Wykończenie powierzchni obudowy

ATT-WS-TEMPERATURELIMIT

ATT-WS-TRANSFORMER

Rodzaj montażu

Rodzaj obsługi

Rodzaj czujnika

Rodzaje natrysków

Przepływ objętościowy przy 3 barach

Podłączenie wody

z mydelniczką

Kolor podstawowy

#### NETWORK

A3000 open 24 V prądu stałego

TRANSFORMER

59K

Tak

Tak

Nie

WITHOUT

Nie

Matowe

Nie

Nie

Montaż na śruby gwintowane

Działanie czujnika

Czujnik piezo-elektroniczny

Złącze podtynkowe

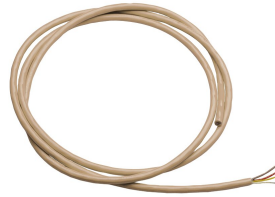
0.47 l/s

PIPE

Nie

STAINLESSSTEEL

### Niezbędne akcesoria



#### ECC2 Sterownik

**2000108123**  
ZA3OP0011

#### ECC2 Sterownik

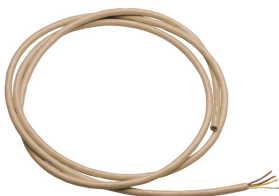
**2030016282**  
ZA3OP0022

#### Kabel systemowy

**2000100801**  
ZAQUA077

#### Kabel systemowy

**2000100852**  
ZAQUA078



## KWC F5E - A3000 open

Elektroniczna bateria natryskowa do montażu od strony pomieszczenia technicznego

Modell-Linie: F5E | F5EV2006

Armatura natryskowa | Armatura z samozamykającymi zaworami elektronicznymi

### Kabel systemowy

**2000104274**  
ZAQUA012

### Kabel systemowy

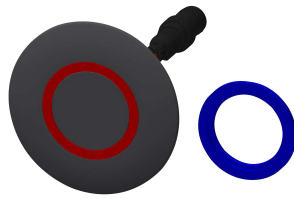
**2000104272**  
ZAQUA011

### Części zamienne



### Zawór elektromagnetyczny

**2000101328**  
ZAQUA032



### Przycisk piezo

**2000104441**  
EAT300001



### Rozdzielacz elektryczny typu T

**2000100853**  
ZAQUA075



### Zestaw pielęgnacyjny do stali szlachetnej

**2000109019**  
ZWSPLO024



### Środek do czyszczenia i pielęgnacji produktów ze stali szlachetnej CHROMOL

**2000105091**  
ZWSPLO023