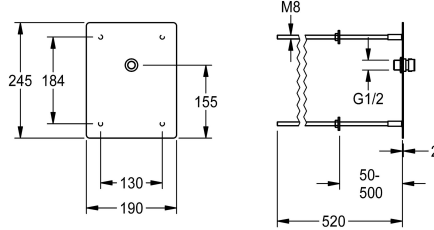


KWC

Montageplatte mit Anschlussstutzen für Duschkopf zur Hinterwandmontage

Modell-Linie: **SHOWER-ACCESSORY | ACXX2023**
 Duscharmaturen | Zubehör Duschen



KWC-Nr.

2030068175

Montageplatte mit Anschlussstutzen für Duschkopf DN 15 zur Hinterwandmontage. Speziell geeignet für Vandalismus gefährdete Einrichtungen. Edelstahlplatte 190 x 245 x 2 mm für nicht sichtbare Befestigung durch Montage mit Gewindestangen bis zu einer Wandstärke von 50 bis 500 mm, mit Anschlussstutzen mit

integriertem Durchflussmengenregler 9,0 l/min, für separat notwendigen KWC Duschkopf DN 15.

Duschkopf muss separat bestellt werden.

Technische Daten

Einstellbarer Neigungswinkel

nein

Art

Duschkopf

Art des Duschkopfes

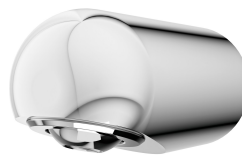
Düsenbrausekopf

teamNumber

0



Notwendiges Zubehör



AQUAJET-Slimline Duschkopf für KWC Duschräume und -anlagen

2030054255
SHAS0011

AQUAJET-Comfort Duschkopf für KWC Duschräume und -anlagen

2030054254
SHAC0011

MÜNCHEN Duschkopf für KWC Duschräume und -anlagen

2030054793
SHMU0011

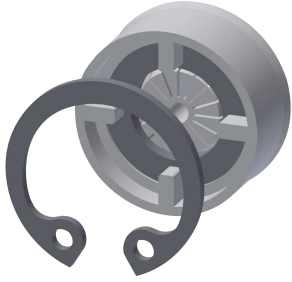
Optionales Zubehör

KWC

Montageplatte mit Anschlussstutzen für Duschkopf zur Hinterwandmontage

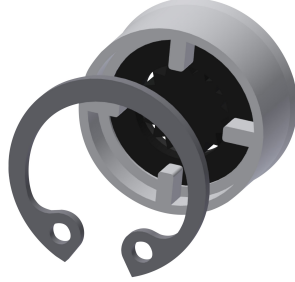
Modell-Linie: SHOWER-ACCESSORY | ACXX2023

Duscharmaturen | Zubehör Duschen



Durchflussmengenregler 6 l/min

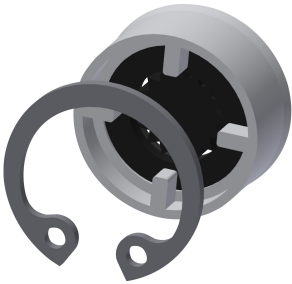
2030027586
ESHHE0004



Durchflussmengenregler 12 l/min

2000104783
ESHHE0002

Ersatzteile



Durchflussmengenregler 9,0 l/min

2000104782
ESHHE0001



Edelstahl-Pflegeset inklusive 2
Schleifschwämme

2000109019
ZWSPL0024



Edelstahlpflege CHROMOL

2000105091
ZWSPL0023