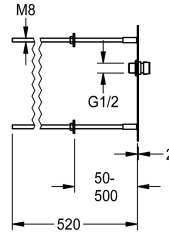
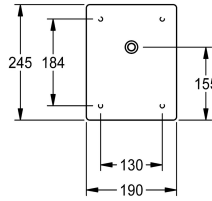


## KWC

### Montageplatte mit Anschlussstutzen für Duschkopf zur Hinterwandmontage

Modell-Linie: **SHOWER-ACCESSORY | ACXX2023**  
 Duscharmaturen | Zubehör Duschen



#### KWC-Nr.

**2030068175**

Montageplatte mit Anschlussstutzen für Duschkopf DN 15 zur Hinterwandmontage. Speziell geeignet für Vandalismus gefährdete Einrichtungen. Edelstahlplatte 190 x 245 x 2 mm für nicht sichtbare Befestigung durch Montage mit Gewindestangen bis zu einer Wandstärke von 50 bis 500 mm, mit Anschlussstutzen mit

integriertem Durchflussmengenregler 9,0 l/min, für separat notwendigen KWC Duschkopf DN 15.

Duschkopf muss separat bestellt werden.

#### Technische Daten

einstellbarer Neigungswinkel

nein

Art

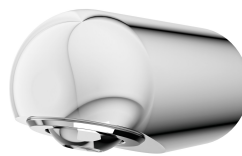
Duschkopf

Art des Duschkopfes

Düsenbrausekopf



#### Notwendiges Zubehör



**AQUAJET-Slimline Duschkopf für KWC Duschräume und -anlagen**

**2030054255**  
SHAS0011

**AQUAJET-Comfort Duschkopf für KWC Duschräume und -anlagen**

**2030054254**  
SHAC0011

**MÜNCHEN Duschkopf für KWC Duschräume und -anlagen**

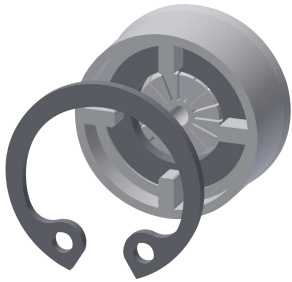
**2030054793**  
SHMU0011

#### Optionales Zubehör

## KWC

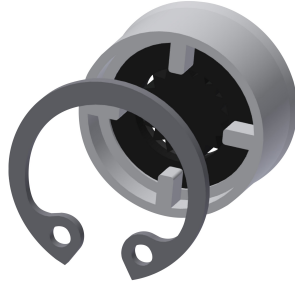
Montageplatte mit Anschlussstutzen für Duschkopf zur Hinterwandmontage

Modell-Linie: SHOWER-ACCESSORY | ACXX2023  
Duscharmaturen | Zubehör Duschen



Durchflussmengenregler 6 l/min

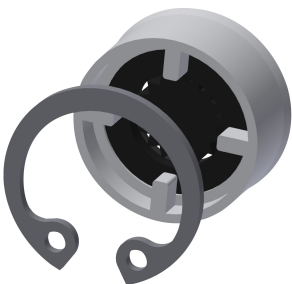
**2030027586**  
ESHHE0004



Durchflussmengenregler 12 l/min

**2000104783**  
ESHHE0002

### Ersatzteile



Durchflussmengenregler 9,0 l/min

**2000104782**  
ESHHE0001



Edelstahl-Pflegeset inklusive 2  
Schleifschwämme

**2000109019**  
ZWSPL0024



Edelstahlpflege CHROMOL

**2000105091**  
ZWSPL0023