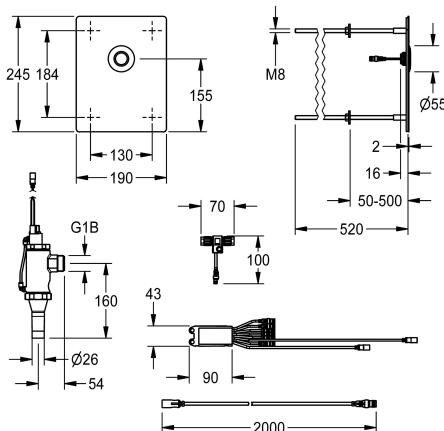


## KWC F5E - A3000 open Elektronická splachovací WC armatura k montáži za stěnu

Modell-Linie: F5E | F5EF4004

Splachovací armatury | Elektronické splachovací WC armatury



### KWC-No.

2030068198

NEW

F5E - A3000 open Splachovací WC armatura k montáži za stěnu, elektronicky řízená. Zvláště vhodná pro zařízení ohrožená vandalismem. S vodotěsným elektronickým modulem s předavným vstupem pro senzory, zajišťuje zákazník (tlačítko), maximální vzdálenost k elektronickému modulu 5 m, magnetický tlačný splachovač včetně přiložené omezovací vložky pro snížení objemu splachování, vodotěsný elektronický T-rozdělovač k připojení na

systémový kabel, krycí deska z ušlechtilé oceli 190 x 245 x 2 mm pro skryté upevnění pomocí montáže závitovými tyčemi do tloušťky stěny 50 až 500 mm, včetně piezoelektrického tlačítka a prodlužovacího kabelu 2 m. Aktivované hygienické proplachování 24 hodin po posledním použití. S možností nastavení funkčních parametrů, vypínání při čištění a komunikace prostřednictvím funkční řídicí jednotky ECC2, 24 V DC.

### Technické údaje

Výška krycí desky	245 mm
Šířka krycí desky	190 mm
Nastavené automatické hygienické proplachování	24 hodin po posledním použití
ATT-WS-FLUVOLUME	ano
Ovládní	electronically self-closing
ATT-WS-HYGIENE-FLUSH	ano
Nominální průměr	DN 20
Materiál pouzdra/krytu	ušlechtilá ocel
Kód materiálu pouzdra/krytu	1.4301
Materiál armatury	mosaz
Maximální tlak průtoku	4 bar
Maximální průtok spláchnutí	1 l/s
Maximální objem vody spláchnutí	9 Litr
Minimální tlak průtoku	1.2 bar
Parametrizace	NETWORK
Napájení	A3000 open 24 V DC
Spotřeba energie	2.5 Voltampér
ATT-WS-POWTYPE	TRANSFORMER
Systém ochrany IP	59K
Bezpečnostní vypnutí	ano
Zvuková izolace	Ne
Povrchová úprava krytu	hedvábně matný
ATT-WS-TRANSFORMER	Ne
Typ splachovací armatury	WC

Výška krycí desky	245 mm
Šířka krycí desky	190 mm
Nastavené automatické hygienické proplachování	24 hodin po posledním použití
ATT-WS-FLUVOLUME	ano
Ovládní	electronically self-closing
ATT-WS-HYGIENE-FLUSH	ano
Nominální průměr	DN 20
Materiál pouzdra/krytu	ušlechtilá ocel
Kód materiálu pouzdra/krytu	1.4301
Materiál armatury	mosaz
Maximální tlak průtoku	4 bar
Maximální průtok spláchnutí	1 l/s
Maximální objem vody spláchnutí	9 Litr
Minimální tlak průtoku	1.2 bar
Parametrizace	NETWORK
Napájení	A3000 open 24 V DC
Spotřeba energie	2.5 Voltampér
ATT-WS-POWTYPE	TRANSFORMER
Systém ochrany IP	59K
Bezpečnostní vypnutí	ano
Zvuková izolace	Ne
Povrchová úprava krytu	hedvábně matný
ATT-WS-TRANSFORMER	Ne
Typ splachovací armatury	WC



## KWC F5E - A3000 open Elektronická splachovací WC armatura k montáži za stěnu

**Modell-Linie: F5E | F5EF4004**

Splachovací armatury | Elektronické splachovací WC armatury

Způsob montáže

skrytá montáž

Ovládání

senzor

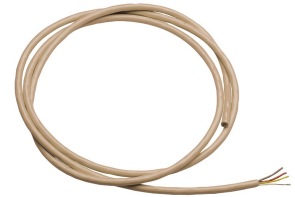
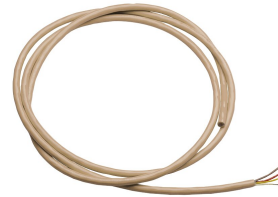
Typ senzoru

Piezoelektrický elektronický senzor

Základní barva

STAINLESSSTEEL

### Nezbytné příslušenství



**Funkční řídicí jednotka ECC2**

**Funkční řídicí jednotka ECC2**

**Systémový kabel**

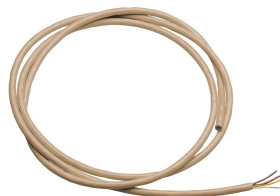
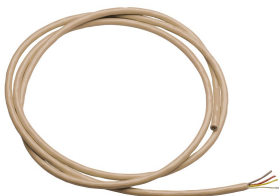
**Systémový kabel**

**2000108123**  
ZA3OP0011

**2030016282**  
ZA3OP0022

**2000100801**  
ZAQUA077

**2000100852**  
ZAQUA078



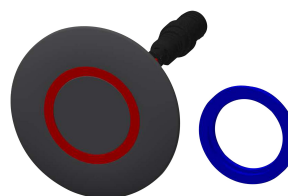
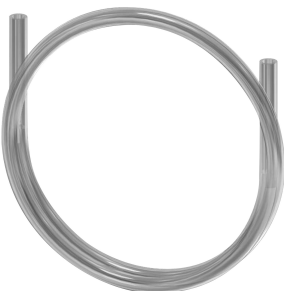
**Systémový kabel**

**Systémový kabel**

**2000104274**  
ZAQUA012

**2000104272**  
ZAQUA011

### Náhradní díly



## KWC F5E - A3000 open Elektronická splachovací WC armatura k montáži za stěnu

Modell-Linie: F5E | F5EF4004  
Splachovací armatury | Elektronické splachovací WC armatury

### Hadička pro vzdálené ovládání

**2000104803**  
EAQLN0019

### Elektronický T-rozdělovač

**2000100853**  
ZAQUA075

### Piezo Switch

**2000104441**  
EAT300001

### Ošetřovací sada

**2000109019**  
ZWSPL0024



### Ošetřování ušlechtilé oceli CHROMOL

**2000105091**  
ZWSPL0023