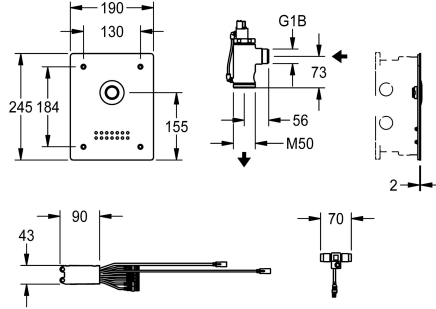


## KWC F5E - A3000 open

Válvula de descarga de inodoro electrónica para montaje empotrado en pared

Modell-Linie: F5E | F5EF4005

Sistemas de descarga | Fluxor de inodoros optoelectrónico



### KWC-No.

**2030068203**

Válvula de descarga de inodoro electrónica F5E - A3000 open para montaje empotrado en pared, especialmente indicado para instalaciones con riesgo de vandalismo

F5E Válvula de paso DN 20 como juego de instalación premontado para montaje empotrado en pared, en kit de montaje, controlado electrónicamente. Especialmente indicado para instalaciones con riesgo de vandalismo. Con módulo electrónico estanco con entrada adicional para sensores (Taster) a cargo del cliente, distancia máxima al módulo electrónico 5 m, descarga magnética a presión incluido inserto de estrangulación adjunto para reducir el volumen de descarga, distribuidor eléctrico en T estancos para conexión al

cable del sistema, placa de cubierta de acero inoxidable 190 x 245 x 2 mm con orificios de ventilación, fijación por delante con tornillos de seguridad, incluido pulsador piezoeléctrico. Ajuste en profundidad de 20 mm. Descarga higiénica activado 24 horas después de la última activación. Con posibilidad de parametrización, desconexión de limpieza y comunicación a través del controlador de funciones ECC2, 24 V CC.



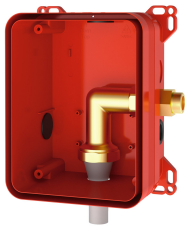
### Datos técnicos

Mecanismo de activación	ELECTRONIX-C
Tipo de descarga	Inodoro
Tipo de montaje	En la pared con la caja de instalación
Tipo de sensor	Piezo-sensor electrónico

Mecanismo de activación	ELECTRONIX-C
Tipo de descarga	Inodoro
Tipo de montaje	En la pared con la caja de instalación
Tipo de sensor	Piezo-sensor electrónico



### Accesorio necesario



**Caja de sistema R3 para fluxor de inodoro**

**2030068205**  
F3BF4001

**AQUAFIX Elemento de instalación con válvula de descarga de WC mural**

**3600005980**  
AQFX0012

**AQUAFIX Elemento de instalación para instalaciones de inodoros sin barreras, con válvula de descarga de inodoro montada en la pared**

**3600005981**  
AQFX0013

**Controlador de función ECC2**

**2000108123**  
ZA30P0011

## KWC F5E - A3000 open

Válvula de descarga de inodoro electrónica para montaje empotrado en pared

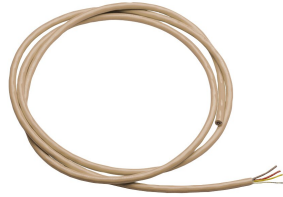
Modell-Linie: F5E | F5EF4005

Sistemas de descarga | Fluxor de inodoros optoelectrónico



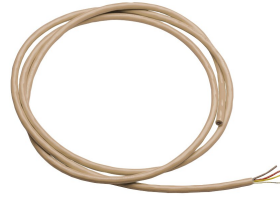
Controlador de función ECC2

**2030016282**  
ZA30P0022



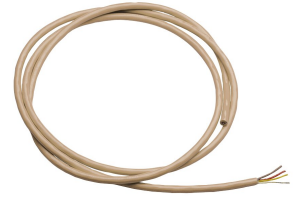
Cable del sistema

**2000100801**  
ZAQUA077



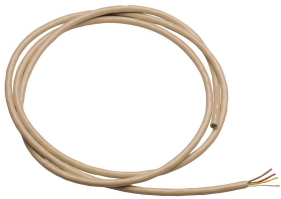
Cable del sistema

**2000100852**  
ZAQUA078



Cable del sistema

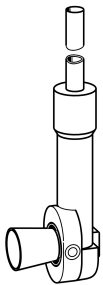
**2000104272**  
ZAQUA011



Cable del sistema

**2000104274**  
ZAQUA012

### Accesorios opcionales



Tubo de descarga para montaje en pared

**2000101466**  
AQRM920

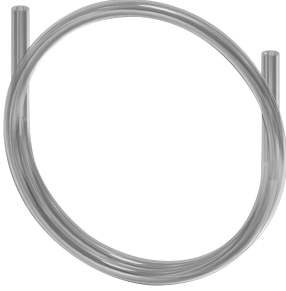
### Piezas de recambio

## KWC F5E - A3000 open

Válvula de descarga de inodoro electrónica para montaje empotrado en pared

Modell-Linie: F5E | F5EF4005

Sistemas de descarga | Fluxor de inodoros optoelectrónico



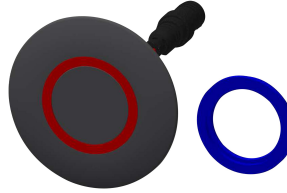
**Tubo Flexible control remoto**

**2000104803**  
EAQLN0019



**Distribuidor eléctrico en T**

**2000100853**  
ZAQUA075



**Interruptor piezoeléctrico**

**2000104441**  
EAT300001



**Conjunto para el cuidado del acero inoxidable**

**2000109019**  
ZWSP0024



**CHROMOL para productos de acero inoxidable**

**2000105091**  
ZWSP0023