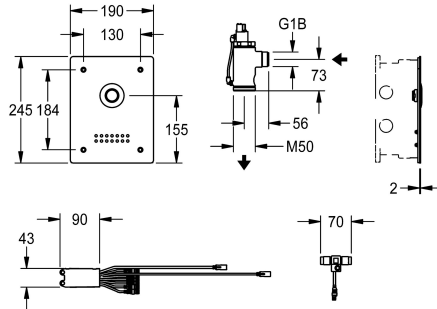


KWC F5E - A3000 open Elektroniczna armatura sflukujaca do WC do montazu podtyinkowego

Modell-Linie: F5E | F5EF4005

Armatura sflukujaca | Armatura sflukujaca do pisuarow sterowana elektronicznie



KWC-No.

2030068203

F5E - A3000 open Elektroniczna armatura sflukujaca do WC do montazu podtyinkowego, szczegolnie nadaje sie do obiektow zagrozonych wandalizmem

F5E - A3000 open Armatura sflukujaca do WC DN 20 do montazu podtyinkowego w puszcze systemowej, sterowana elektronicznie. Szczegolnie nadaje sie do obiektow zagrozonych wandalizmem. Z wodoszczelnym modulem elektronicznym z dodatkowym wejsciem na czujniki do zakupionych osobno elektronicznych komponentow sflukiwania, maksymalna odleglosc od modulu elektronicznego 5 m, elektromagnetyczny zawor sflukujacy z dołączoną wkładką dławicą do celu zmniejszenia objętości sflukiwania, z wodoszczelnym rozdzielaczem elektrycznym typu T do

podłączenia do kabla systemowego, panel przedni ze stali szlachetnej 190 x 245 x 2 mm z otworami wentylacyjnymi, montaż od przodu za pomocą śrub zabezpieczających, włączanie z przyciskiem piezoelektrycznym. Regulacja głębokości 20 mm. Aktywowane płukanie higieniczne 24 godziny po ostatnim uruchomieniu. Z możliwością parametryzacji, wyłączenia na czas czyszczenia i komunikacji za pośrednictwem sterownika funkcji ECC2, 24 V DC.



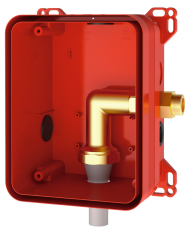
Dane techniczne

Zasada funkcjonowania
Rodzaje złączek odpływowych
Rodzaj montażu
Rodzaj czujnika

ELECTRONIX-C
WC
Instalacja podtyinkowa w puszcze montazowej
Czujnik piezo-elektryczny



Niezbędne akcesoria



R3 Puszka systemowa do ciśnieniowej armatury sflukujacej do WC

2030068205
F3BF4001

AQUAFIX Stelaż podtyinkowy do misek WC z podtyinkową armaturą sflukujacą

3600005980
AQFX0012

AQUAFIX Stelaż podtyinkowy do misek WC z podtyinkową armaturą sflukujacą, do łazienek bez barier

3600005981
AQFX0013

ECC2 Sterownik

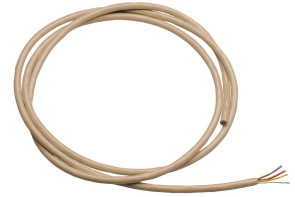
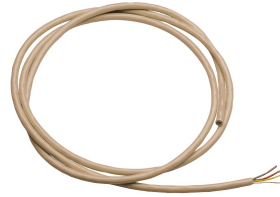
2000108123
ZA30P0011

KWC F5E - A3000 open

Elektroniczna armatura spłukująca do WC do montażu podtynkowego

Modell-Linie: F5E | F5EF4005

Armatura spłukująca | Armatura spłukująca do pisuarów sterowana elektronicznie



ECC2 Sterownik

2030016282
ZA30P0022

Kabel systemowy

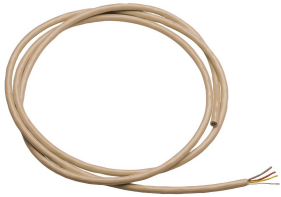
2000100801
ZAQUA077

Kabel systemowy

2000100852
ZAQUA078

Kabel systemowy

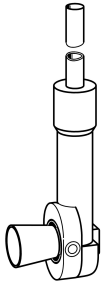
2000104272
ZAQUA011



Kabel systemowy

2000104274
ZAQUA012

Akcesoria opcjonalne



Spłuczka rurkowa do zabudowy podtynkowej

2000101466
AQRM920

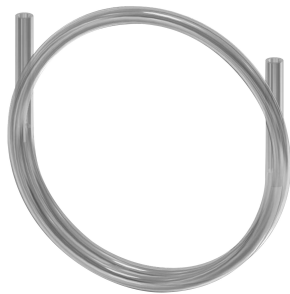
Części zamienne

KWC F5E - A3000 open

Elektroniczna armatura spłukująca do WC do montażu podtynkowego

Modell-Linie: F5E | F5EF4005

Armatura spłukująca | Armatura spłukująca do pisuarów sterowana elektronicznie



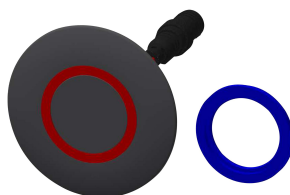
Wążek do armatury spłukującej

2000104803
EAQLN0019



Rozdzielacz elektryczny typu T

2000100853
ZAQUA075



Przycisk piezo

2000104441
EAT300001



Zestaw pielęgnacyjny do stali szlachetnej

2000109019
ZWSPL0024



Środek do czyszczenia i pielęgnacji
produktów ze stali szlachetnej
CHROMOL

2000105091
ZWSPL0023