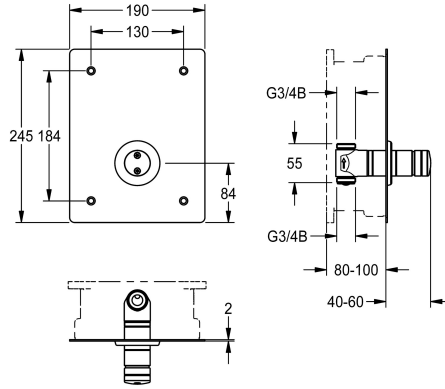


## KWC F3S

Itsesulkeutuva suihkuhana seinäasennukseen

### Modell-Linie: F3S | F3SV2011

Suihkut ja suihkupaneelit | Itsesulkeutuvat suihkut



### KWC-No.

2030068215

NEW

Itsesulkeutuva F3S-Mix-lämpivirtausventtiili, DN 15, seinäasennettavaksi asennussarjana esiasennussarjaan, suihkutiloihin. Soveltuu erityisesti tiloihin, joihin kohdistuu ilkivallan riski. Itsesulkeutuva toimintayksikkö, hydraulisesti ohjattu männätön rakenne, itsetoimisesti sulkeutuva, virtausaika säädettävissä portaattomasti. Liitetään valmiiksi sekoitettuun lämpimään tai

kylmään veteen. Rungossa vaihtoventtiilin istukka, turvavuoreilla varustettu painokansi, näkyvät osat kromattua ja kiillotettua messinkiä. Kansilevy ruostumatonta terästä 190 x 245 x 2 mm. Kiinnitys edestä turvavuoreilla, peitekanssi. Syvyys asetettavissa 20 mm.

### Tekniset tiedot

Lisä liitännät
ATT-WS-BACKFLOWPREVENTER
ATT-WS-BUILTINMODEL
Kierto
Liitäntä maksulliseen juomavesiautomaattiin
Kansilevyn korkeus
Kansilevyn leveys
suodattimella
Säädettävä virtausaika
Toiminnallinen periaate
käsisuihkua varten
ATT-WS-HYGIENE-FLUSH
Nimellinen halkaisija
Sisääntuloaukon koko
Lukitusmekanismi
Kotelon materiaali
liittimen materiaali
Maksimi virtausaika
Minimi virtauspaine
Minimi virtausaika
Sekoituksen tyyppi
ATT-WS-ROSETTES
Hätä sulku
Suihkuputki kuivaus
Ääni eristys

Ei
Ei
FINISHING
Ei
Ei mahdollinen
245 mm
190 mm
Kyllä
Kyllä
hydraulisesti itsesulkeutuva
Ei
Ei
DN 15
G-3-4-B
TOP-NONCERAMIC
Ruostumaton teräs
Messinki
35 Sekunnit
1 baari
5 Sekunnit
Ei
Kyllä
Ei
Ei
Ei



## KWC F3S

Itsesulkeutuva suihkuhana seinäasennukseen

### Modell-Linie: F3S | F3SV2011

Suihkut ja suihkupaneelit | Itsesulkeutuvat suihkut

Kotelon pinnan viimeistely

Pinnan viimeistely

Asennuspinnan viimeistely

ATT-WS-TEMPERATURELIMIT

Lämpö desinfiointi

Asennustapa

Toiminta tapa

Suihkun tyyppi

Tilavuusvirta 3 baarin paineessa

Vesiliitäntä

Korostusväri

Perusväri

IviCode

Satinipintainen

Kromattu

POLISHED

Ei

Ei

Asennus laatikolla seinän sisään

Käsi käyttöinen toiminta

Seinän sisään asennus

0.4 l/s

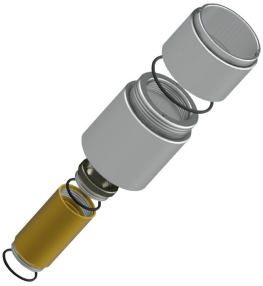
THREAD

Kromi (kiiltävä)

STAINLESSSTEEL

0

### Valinnaiset lisävarusteet



### Pidennyssarja itsesulkeutuvaan AQUALINE-läpivientventtiiliin DN 15

**2000101451**

AQRM900