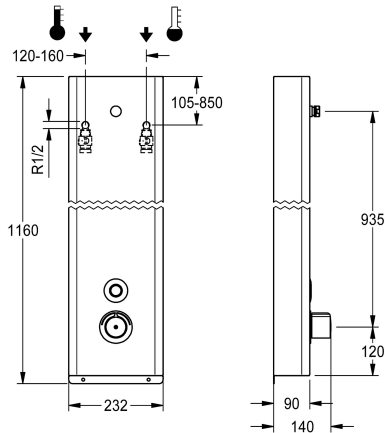


## KWC F5E-Therm - A3000 open Sprchový panel z ušlechtilé oceli

**Modell-Linie: F5E | F5ET2041**

Sprchové armatury | Elektronicky řízené sprchy



### KWC-No.

**2030070431**

F5E-Therm - A3000 open Sprchový panel z ušlechtilé oceli k montáži na omítku s termostatickou baterií a přípojovacím hrdlem pro sprchovou hlavici. S elektronickým řízením, k připojení na teplou a studenou vodu zezadu. Funkční blok s integrovanou kartuší s elektromagnetickým ventilem, termostatem a zařízením pro volitelnou kartuši s obtokovým elektromagnetickým ventilem k provádění termické dezinfekce řízené programem. Termostat s kovovou rukojetí zabezpečenou proti krádeži, s nastavitelným teplotním dorazem s pojistkou proti přetočení, s možností ručně prováděné termické dezinfekce. Celokovové provedení, viditelné díly leštěné chromované. Přípojovací hrdlo pro samostatně požadovanou sprchovou hlavici KWC DN 15 s předmontovaným

regulátorem průtoku 9,0 l/min. Plášť z ušlechtilé oceli, jednoduchý uzavřený včetně bezpečnostních šroubů. Piezoelektrické tlačítko s funkcí start/stop. Přípojovací hadice s uzavírací regulací množství vody se zábranou zpětného toku a sítkem. Aktivované hygienické proplachování 24 hodin po posledním použití. S možností nastavení funkčních parametrů, vypínání při čištění a komunikace prostřednictvím funkční řídicí jednotky ECC2, 24 V DC.

Rozměry pláště 232 x 1160 x 90 mm (š x v x h)

Sprchová hlavice se musí objednat zvlášť.

NEW

### Technické údaje

Dodatečná spojení

ATT-WS-BACKFLOWPREVENTER

Cirkulace

A3000 open-kompatibilní

Připojení s pláceným zásobníkem vody

s filtrem

Nastavitelná doba průtoku

Ovládání

pro ruční sprchu

ATT-WS-HYGIENE-FLUSH

Nominální průměr

Velikost přívodní trubky

Uzamykací mechanismus

Materiál pouzdra/krytu

Kód materiálu pouzdra/krytu

Materiál armatury

Minimální tlak průtoku

Typ směšování

Napájení

ATT-WS-POWTYPE

ATT-WS-ROSETTES

Ne

ano

Ne

ano

není možné

ano

ano

electronically self-closing

Ne

ano

DN 15

G-1-2-A

TOP-NONCERAMIC

ušlechtilá ocel

1.4301

mosaz

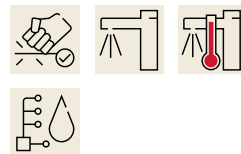
1 bar

s termostatem

A300-OPEN-24-V-DC-230-V-AC

TRANSFORMER

ano



## KWC F5E-Therm - A3000 open Sprchový panel z ušlechtilé oceli

**Modell-Linie: F5E | F5ET2041**

Sprchové armatury | Elektronicky řízené sprchy

Bezpečnostní vypnutí	Ne
Automaticky vypouštěné sprchové potrubí	Ne
Sprchová hlavice	pro samostatnou sprchovou hlavici
Zvuková izolace	Ne
Povrchová úprava krytů	hedvábně matný
Povrchová úprava armatury	chromovaný
Povrchová úprava kování	POLISHED
ATT-WS-TEMPERATURELIMIT	ano
Termická dezinfekce	ano
ATT-WS-TRANSFORMER	Ne
Způsob montáže	montáž na stěnu
Ovládní	senzor
Typ senzoru	Piezoelektrický elektronický senzor
Typ sprchy	sprchový panel
Objem průtoku při aktivovaném bypassu (při provádění termické dezinfekce)	0.06 l/s
Objemový průtok při 3 barech	0.15 l/s
Připojení vody	hadice
Umístění vodovodní přípojky	ze zadu
s mýdlenkou	Ne
Barevné varianty	Chromový vzhled (lesklý)
Základní barva	STAINLESSSTEEL

### Nezbytné příslušenství



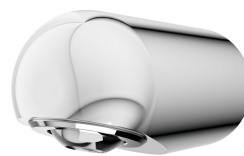
**AQUAJET-Slimline Sprchová hlavice pro sprchové panely F5**

**2030054255**  
SHAS0011



**AQUAJET-Comfort Sprchová hlavice pro sprchové panely F5**

**2030054254**  
SHAC0011



**MÜNCHEN Sprchová hlavice pro sprchové panely F5**

**2030054793**  
SHMU0011



**Funkční řídicí jednotka ECC2**

**2000108123**  
ZA3OP0011



## KWC F5E-Therm - A3000 open Sprchový panel z ušlechtilé oceli

Modell-Linie: F5E | F5ET2041

Sprchové armatury | Elektronicky řízené sprchy

### Funkční řídicí jednotka ECC2

**2030016282**  
ZA3OP0022

### Systémový kabel

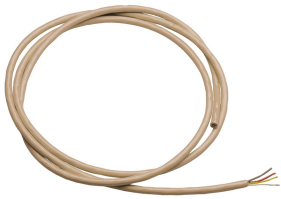
**2000104272**  
ZAQUA011

### Systémový kabel

**2000104274**  
ZAQUA012

### Systémový kabel

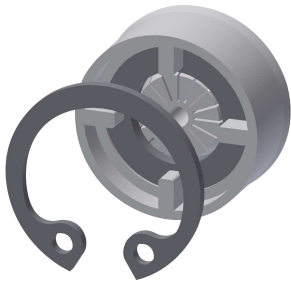
**2000100801**  
ZAQUA077



### Systémový kabel

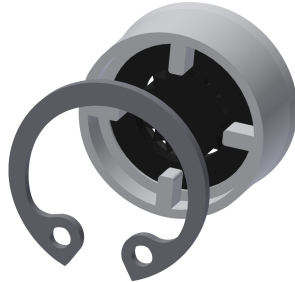
**2000100852**  
ZAQUA078

### Volitelné příslušenství



### Regulátor průtoku 6 l/min

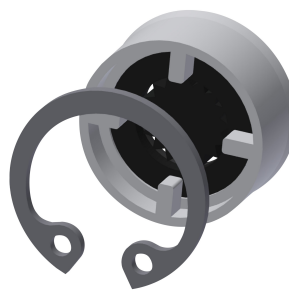
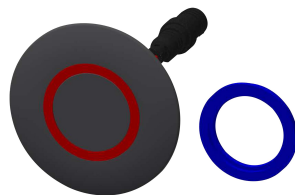
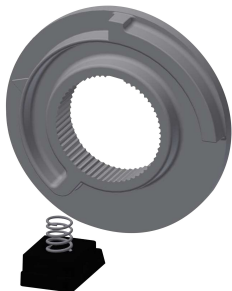
**2030027586**  
ESHHE0004



### Regulátor průtoku 12,0 l/min

**2000104783**  
ESHHE0002

### Náhradní díly



## KWC F5E-Therm - A3000 open Sprchový panel z ušlechtilé oceli

Modell-Linie: F5E | F5ET2041

Sprchové armatury | Elektronicky řízené sprchy

### Teplotní doraz

**2030003296**  
EAQLT0003

### Piezo Switch

**2000104441**  
EAT300001

### Regulátor průtoku 9,0 l/min

**2000104782**  
ESHHE0001

### Elektronický T-rozdělovač

**2000100853**  
ZAQUA075



### Ošetřovací sada

**2000109019**  
ZWSPL0024

### Ošetřování ušlechtilé oceli CHROMOL

**2000105091**  
ZWSPL0023