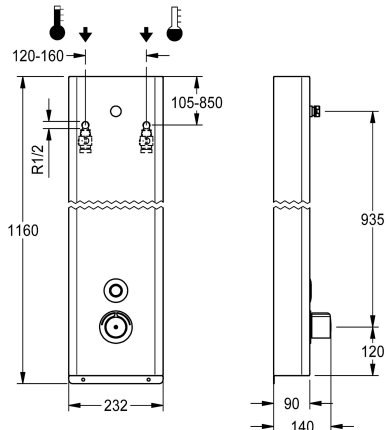


KWC F5E-Therm - A3000 open Panel natryskowy ze stali szlachetnej

Modell-Linie: F5E | F5ET2041

Armatura natryskowa | Armatura z samozamykającymi zaworami elektronicznymi



KWC-No.

2030070431

NEW

F5E-Therm - A3000 open Panel natryskowy ze stali szlachetnej do montażu natynkowego z baterią termostatyczną i króćcem przyłączeniowym do głowicy natryskowej. Sterowany elektronicznie, do podłączenia do ciepłej i zimnej wody od tyłu. Blok funkcyjny ze zintegrowanym kartuszem z zaworem elektromagnetycznym, termostatem i mechanizmem do podłączenia opcjonalnego kartusza z pomostowym zaworem elektromagnetycznym do przeprowadzania sterowanej programem dezynfekcji termicznej. Termostat z metalowym uchwytem zabezpieczonym przed kradzieżą, z regulowanym i zabezpieczonym przed przekreśleniem ogranicznikiem temperatury oraz możliwością ręcznej dezynfekcji termicznej. Wykonanie w całości z metalu, elementy widoczne z powłoką chromowaną na wysoki połysk. Króciec przyłączeniowy do wymaganej osobno

głowicy natryskowej KWC DN 15 z zamontowanym regulatorem przepływu 9,0 l/min. Jednoczęściowa obudowa ze stali szlachetnej wraz ze śrubami zabezpieczającymi. Przycisk piezoelektryczny z funkcją start-stop. Z wodoszczelnym modułem elektronicznym, rozdzielaczem elektrycznym typu T do podłączenia do kabla systemowego, wężyki podłączeniowe z zamykanymi regulatorami przepływu wody, z zaworem zwrotnym i siłkiem. Aktywowane płukanie higieniczne 24 godziny po ostatnim uruchomieniu. Z możliwością parametryzacji, wyłączenia na czas czyszczenia i komunikacji za pośrednictwem sterownika funkcji ECC2, 24 V DC.

Wymiary obudowy 232 x 1160 x 90 mm (szer. x wys. x głęb.)

Głowicę natryskową należy zamówić osobno.

Dane techniczne

Dodatkowe połączenia

ATT-WS-BACKFLOWPREVENTER

Cyrkulacja

A3000 open-kompatybilny

Połączenie z dozownikiem odpłatnego udostępniania wody z filtrem

Czas przepływu możliwy do ustawienia

Zasada funkcjonowania

do głowki prysznicowej

Płukanie higieniczne

Średnica nominalna

Średnica dopływu

Mechanizm blokujący

Materiał obudowy

kod materiałowy obudowy

Materiał złączki

Wymagane ciśnienie robocze

Sposób mieszania

Napięcie przyłączeniowe

ATT-WS-POWTYPE

Nie

Tak

Nie

Tak

Niemożliwe

Tak

Tak

ELECTRONIX-C

Nie

Tak

DN 15

G-1-2-A

TOP-NONCERAMIC

Stal szlachetna

1.4301

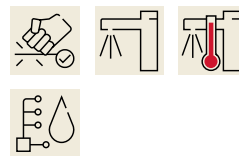
Mosiądz

1 bar

Z termostatem

A300-OPEN-24-V-DC-230-V-AC

TRANSFORMER



KWC F5E-Therm - A3000 open Panel natryskowy ze stali szlachetnej

Modell-Linie: F5E | F5ET2041

Armatura natryskowa | Armatura z samozamykającymi zaworami elektronicznymi

ATT-WS-ROSETTES	Tak
Wyłączenie awaryjne	Nie
Rura spustowa prysznicza	Nie
Głowica prysznicowa	dla oddzielnej głowicy prysznicowej
Izolacja akustyczna	Nie
Wykończenie powierzchni obudowy	Matowe
Wykończenie powierzchni	Chromowany
Wykończenie powierzchni montażowej	POLISHED
ATT-WS-TEMPERATURELIMIT	Tak
Dezynfekcja termiczna	Tak
ATT-WS-TRANSFORMER	Nie
Rodzaj montażu	Montaż naścienny
Rodzaj obsługi	Działanie czujnika
Rodzaj czujnika	Czujnik piezo-elektroniczny
Rodzaje natrysków	Panel natryskowy
Natężenie przepływu	0.06 l/s
Przepływ objętościowy przy 3 barach	0.15 l/s
Podłączenie wody	HOSE
Umieszczenie zasilania w wodę	Od tyłu
z mydelniczką	Nie
Akcent kolorystyczny	Chromowany wygląd (błyszczący)
Kolor podstawowy	STAINLESSSTEEL

Niezbędne akcesoria



AQUAJET-Slimline Głowica natryskowa do paneli i armatur natryskowych KWC

2030054255
SHAS0011



AQUAJET-Comfort Głowica natryskowa do paneli i armatur natryskowych KWC

2030054254
SHAC0011



MÜNCHEN Głowica natryskowa do paneli i armatur natryskowych KWC

2030054793
SHMU0011



ECC2 Sterownik

2000108123
ZA3OP0011

KWC F5E-Therm - A3000 open Panel natryskowy ze stali szlachetnej

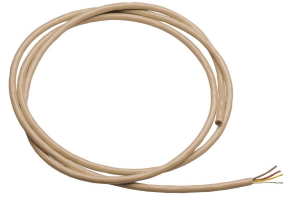
Modell-Linie: F5E | F5ET2041

Armatura natryskowa | Armatura z samozamykającymi zaworami elektronicznymi



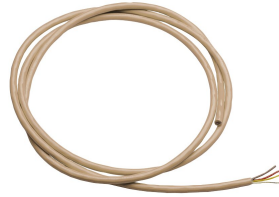
ECC2 Sterownik

2030016282
ZA30P0022



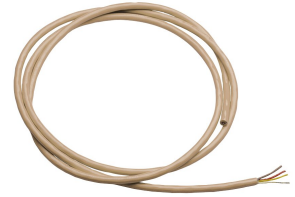
Kabel systemowy

2000104272
ZAQUA011



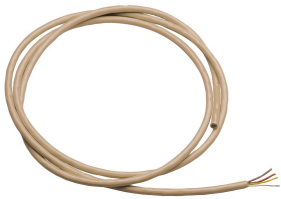
Kabel systemowy

2000104274
ZAQUA012



Kabel systemowy

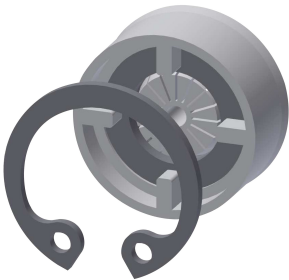
2000100801
ZAQUA077



Kabel systemowy

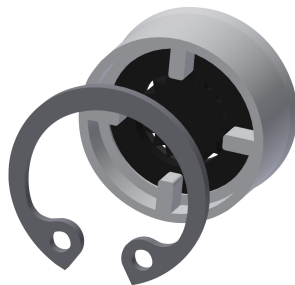
2000100852
ZAQUA078

Akcesoria opcjonalne



Regulator przepływu 6 l/min

2030027586
ESHHE0004



Regulator przepływu 12,0 l/min

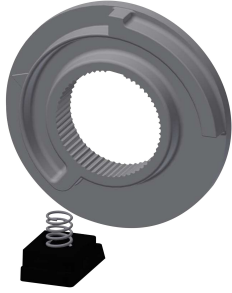
2000104783
ESHHE0002

Części zamienne

KWC F5E-Therm - A3000 open Panel natryskowy ze stali szlachetnej

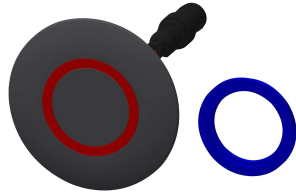
Modell-Linie: F5E | F5ET2041

Armatura natryskowa | Armatura z samozamykającymi zaworami elektronicznymi



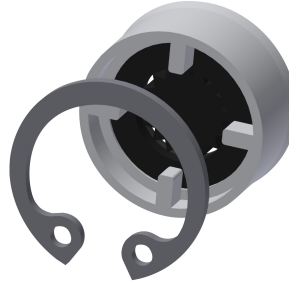
Pierścień ograniczający

2030003296
EAQLT0003



Przycisk piezo

2000104441
EAT300001



Regulator przepływu 9,0 l/min

2000104782
ESHHE0001



Rozdzielacz elektryczny typu T

2000100853
ZAQUA075



Zestaw pielęgnacyjny do stali szlachetnej

2000109019
ZWSPL0024



Środek do czyszczenia i pielęgnacji produktów ze stali szlachetnej CHROMOL

2000105091
ZWSPL0023