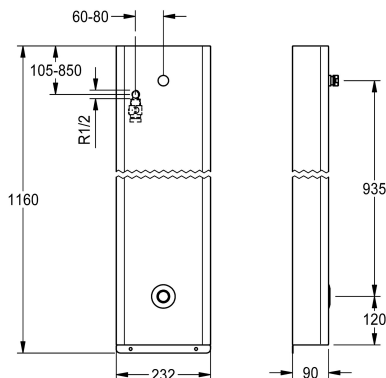


KWC F5E - A3000 open Sprchový panel z ušlechtilé oceli

Modell-Linie: F5E | F5EV2008

Sprchové armatury | Elektronicky řízené sprchy



KWC-No.

2030070434

NEW

F5E - A3000 open Sprchový panel z ušlechtilé oceli k montáži na omítku s průtokovým ventilem a připojovacím hrdlem pro sprchovou hlavici. S elektronickým řízením, k připojení na předmíchanou teplou nebo studenou vodu zezadu. Připojovací hrdlo pro samostatně požadovanou sprchovou hlavici KWC DN 15 s předmontovaným regulátorem průtoku 9,0 l/min. Plášť z ušlechtilé oceli, jednodílný uzavřený včetně bezpečnostních šroubů. S elektromagnetickým ventilem a piezoelektrickým tlačítkem s funkcí start/stop. Připojovací hadice s uzamykatelnou regulací množství vody a sítkem.

Aktivované hygienické proplachování 24 hodin po posledním použití. S možností nastavení funkčních parametrů, vypínání při čištění a komunikace prostřednictvím funkční řídicí jednotky ECC2, 24 V DC.

Rozměry pláště 232 x 1160 x 90 mm (š x v x h)

Sprchová hlavice se musí objednat zvlášť.

Technické údaje

Dodatečná spojení
ATT-WS-BACKFLOWPREVENTER
Cirkulace
A3000 open-kompatibilní
Připojení s pláceným zásobníkem vody
Nastavené automatické hygienické proplachování
Nastavená doba průtoku s filtrem
Nastavitelná doba průtoku
Ovládnání pro ruční sprchu
ATT-WS-HYGIENE-FLUSH
Nominální průměr
Velikost přívodní trubky
Uzamykací mechanismus
Materiál pouzdra/krytu
Kód materiálu pouzdra/krytu
Materiál armatury
Maximální doba průtoku
Minimální tlak průtoku
Minimální doba průtoku
Typ směšování
Celková hloubka

Ne
ano
Ne
ano
VIA-EM
24 hodin po posledním použití
30 Sekundy
ano
ano
electronically self-closing
Ne
ano
DN 15
G-1-2-A
TOP-NONCERAMIC
ušlechtilá ocel
1.4301
mosaz
6,500 Sekundy
1 bar
1 Sekundy
Ne
90 mm



KWC F5E - A3000 open Sprchový panel z ušlechtilé oceli

Modell-Linie: F5E | F5EV2008

Sprchové armatury | Elektronicky řízené sprchy

Celková výška	1,160 mm
Celková šířka	232 mm
Parametrizace	NETWORK
Napájení	A3000 open 24 VDC
Umístění elektrické přípojky	ze zadu
ATT-WS-POWTYPE	TRANSFORMER
Systém ochrany IP	59K
ATT-WS-ROSETTES	ano
Bezpečnostní vypnutí	ano
Automaticky vypouštěné sprchové potrubí	Ne
Sprchová hlavice	pro samostatnou sprchovou hlavici
se sprchovým setem	Ne
Zvuková izolace	Ne
Povrchová úprava krytů	hedvábně matný
Povrchová úprava kování	bez
ATT-WS-TEMPERATURELIMIT	Ne
ATT-WS-TRANSFORMER	Ne
Způsob montáže	montáž na stěnu
Ovládání	senzor
Typ senzoru	Piezoelektrický elektronický senzor
Typ sprchy	sprchový panel
Objemový průtok při 3 barech	0.15 l/s
Připojení vody	hadice
Umístění vodovodní přípojky	ze zadu
s mýdlenkou	Ne
Barevné varianty	Chromový vzhled (lesklý)
Základní barva	STAINLESSSTEEL

Nezbytné příslušenství



AQUAJET-Slimline Sprchová hlavice pro sprchové panely F5

2030054255
SHAS0011



AQUAJET-Comfort Sprchová hlavice pro sprchové panely F5

2030054254
SHAC0011



MÜNCHEN Sprchová hlavice pro sprchové panely F5

2030054793
SHMU0011



Funkční řídicí jednotka ECC2

2000108123
ZA3OP0011

KWC F5E - A3000 open Sprchový panel z ušlechtilé oceli

Modell-Linie: F5E | F5EV2008

Sprchové armatury | Elektronicky řízené sprchy



Funkční řídicí jednotka ECC2

2030016282
ZA3OP0022



Systémový kabel

2000100801
ZAQUA077



Systémový kabel

2000100852
ZAQUA078



Systémový kabel

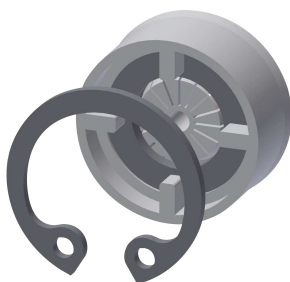
2000104274
ZAQUA012



Systémový kabel

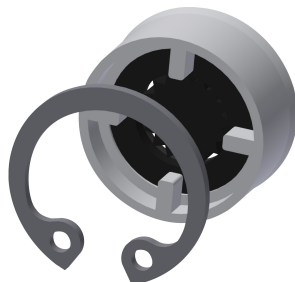
2000104272
ZAQUA011

Volitelné příslušenství



Regulátor průtoku 6 l/min

2030027586
ESHHE0004



Regulátor průtoku 12,0 l/min

2000104783
ESHHE0002

Náhradní díly

KWC F5E - A3000 open Sprchový panel z ušlechtilé oceli

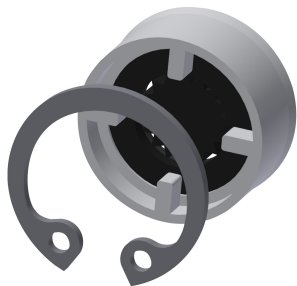
Modell-Linie: F5E | F5EV2008

Sprchové armatury | Elektronicky řízené sprchy



Elektromagnetický průtokový ventil – A3000 open

2000101328
ZAQUA032



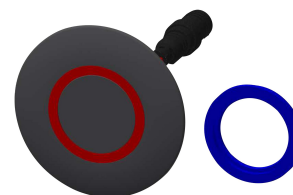
Regulátor průtoku 9,0 l/min

2000104782
ESHHE001



Regulace množství vody

2030055270
ASXX2004



Piezo Switch

2000104441
EAT300001



Elektronický T-rozdělovač

2000100853
ZAQUA075



Ošetřovací sada

2000109019
ZWSP0024



Ošetřování ušlechtilé oceli CHROMOL

2000105091
ZWSP0023