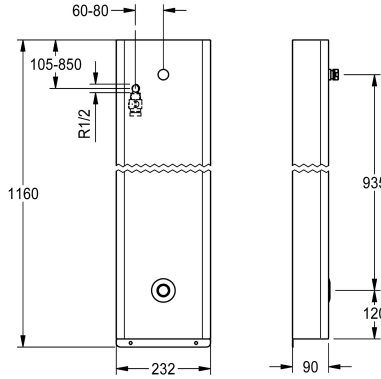


KWC F5E - A3000 open Suihkupaneeli ruostumattomasta teräksestä

Modell-Linie: F5E | F5EV2008

Suihkut ja suihkupaneelit | Elektroniset itsesulkeutuvat suihkut



KWC-No.

2030070434

NEW

Ruostumattomasta teräksestä valmistettu F5E - A3000 open-suihkupaneeli pinta-asennukseen, läpivirtausventtiili ja liitäntä suihkupäälle. Elektronisesti ohjattava, liitettäväksi takaa valmiiksi sekoitettuun lämpimään tai kylmään veteen. Liitäntäputki erikseen tarvittavaan KWC-suihkupäähän DN 15, jossa on esiasennettu virtaaman säädin 9,0 l/min. Runko ruostumatonta terästä, saumaton suljettu rakenne turvaruuveilla. Magneettiventtiili, piezopainike, jossa on käynnistys/pysäytystoiminto, vesitiiviin elektroniikkamoduulin, elektronisen T-kappaleen

järjestelmäkaapeliin liittämistä varten, liitäntäletku, jossa lukittava veden määrän rajoitin ja sihti. Hygieniahuuhtelu 24 tuntia edellisen käytön jälkeen. Mahdollisuus parametroiin, puhdistussammutukseen ja tiedonsiirtoon ECC2-ohjausyksikön kautta, 24 V DC.

Rungon mitat 232 x 1160 x 90 mm (L x K x S)

Suihkupää on tilattava erikseen.

Tekniset tiedot

Lisä liitännät

ATT-WS-BACKFLOWPREVENTER

Kierto

A3000 open-yhteensopiva

Liitäntä maksulliseen juomavesiautomaattiin

Esiasennettu automaattinen hygieniahuuhtelu

Esiasennettu virtausaika

suodattimella

Säädettävä virtausaika

Toiminnallinen periaate

käsisuihkua varten

ATT-WS-HYGIENE-FLUSH

Nimellinen halkaisija

Sisääntuloaukon koko

Lukitusmekanismi

Kotelon materiaali

Rst teräslaji kotelo

liittimen materiaali

Maksimi virtausaika

Minimi virtauspaine

Minimi virtausaika

Sekoituksen tyyppi

Kokonaissyvyys

Ei

Kyllä

Ei

Kyllä

VIA-EM

24 tuntia viimeisen toimenpiteen jälkeen

30 Sekunnit

Kyllä

Kyllä

ELECTRONIX-C

Ei

Kyllä

DN 15

G-1-2-A

TOP-NONCERAMIC

Ruostumaton teräs

1.4301

Messinki

6,500 Sekunnit

1 baari

1 Sekunnit

Ei

90 mm



KWC F5E - A3000 open Suihkupaneeli ruostumattomasta teräksestä

Modell-Linie: F5E | F5EV2008

Suihkut ja suihkupaneelit | Elektroniset itsesulkeutuvat suihkut

Kokonaiskorkeus	1,160 mm
Kokonaisleveys	232 mm
Parametrisointi	NETWORK
Tehon syöttö liitäntä	A3000 open 24 DC
Virtaliitäntä	Takapuolelta
ATT-WS-POWTYPE	TRANSFORMER
Suoja järjestelmä IP	59K
ATT-WS-ROSETTES	Kyllä
Hätä salku	Kyllä
Suihkuputki kuivaus	Ei
Suihkupää	erillistä suihkupäätä varten
suihkusarjan kanssa	Ei
Ääni eristys	Ei
Kotelon pinnan viimeistely	Satiinipintainen
Asennuspinnan viimeistely	ilman
ATT-WS-TEMPERATURELIMIT	Ei
ATT-WS-TRANSFORMER	Ei
Asennustapa	Seinäasennus
Toiminta tapa	Kosketusvapaa
Sensorin tyyppi	Piezo-elektroninen tunnistin
Suihkun tyyppi	Suihku paneeli
Tilavuusvirta 3 baarin paineessa	0.15 l/s
Vesiliitäntä	HOSE
Vesiliitäntän sijainti	Takapuolelta
saippuakupilla	Ei
Korostusväri	Kromi (kiiltävä)
Perusväri	STAINLESSSTEEL
lviCode	0

Tarvittavat lisävarusteet



AQUAJET-Slimline-suihkupää KWC-
suihkupaneeleihin ja -järjestelmiin

2030054255
SHAS0011



AQUAJET-Comfort-suihkupää KWC-
suihkupaneeleihin ja -järjestelmiin

2030054254
SHAC0011



MÜNCHEN-suihkupää KWC-
suihkupaneeleihin ja -järjestelmiin

2030054793
SHMU0011



ECC2 ohjausyksikkö

2000108123
ZA3OP0011

KWC F5E - A3000 open Suihkupaneeli ruostumattomasta teräksestä

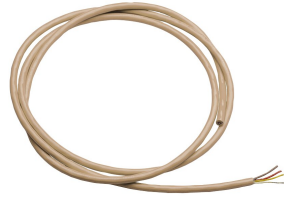
Modell-Linie: F5E | F5EV2008

Suihkut ja suihkupaneelit | Elektroniset itsesulkeutuvat suihkut



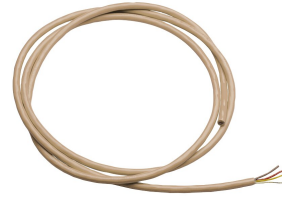
ECC2 toiminnanohjain

2030016282
ZA3OP0022



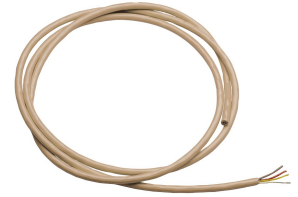
Järjestelmäkaapeli

2000100801
ZAQUA077



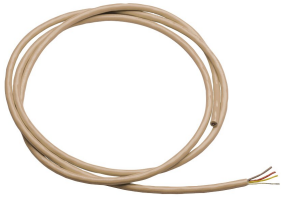
Järjestelmäkaapeli

2000100852
ZAQUA078



Järjestelmäkaapeli

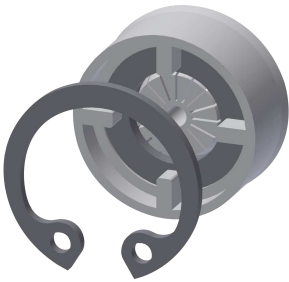
2000104274
ZAQUA012



Järjestelmäkaapeli

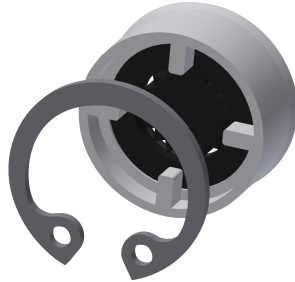
2000104272
ZAQUA011

Valinnaiset lisävarusteet



Flow controller 6.0 l/min

2030027586
ESHHE0004



Flow controller 12.0 l/min

2000104783
ESHHE0002

Varaosat

KWC F5E - A3000 open

Suihkupaneeli ruostumattomasta teräksestä

Modell-Linie: F5E | F5EV2008

Suihkut ja suihkupaneelit | Elektroniset itsesulkeutuvat suihkut



Magneettiventtiili

2000101328
ZAQUA032



Kosketusvapaa T-jakokappale

2000100853
ZAQUA075



Puhdistusainesetti

2000109019
ZWSPL0024



Puhdistusaine CHROMOL

2000105091
ZWSPL0023