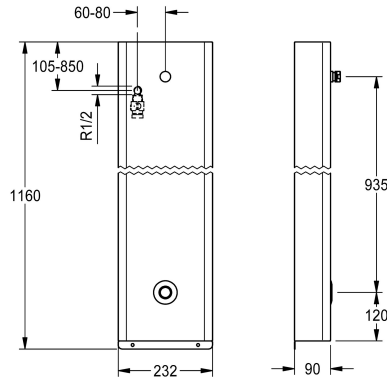


KWC F5E - A3000 open Stainless steel shower panel

Modell-Linie: F5E | F5EV2008

Duschar | Elektronisk självstängande dusch



KWC-No.

2030070434

NEW

F5E - A3000 open duschpanel av kromnickelstål för utanpåliggande montering med genomgångsventil och anslutningsstuts för duschmunstycke. Elektronisk styrning, för anslutning till förblandat varmvatten eller kallvatten bakifrån. anslutningsstuts för separat, men obligatoriskt, KWC-duschmunstycke DN 15 med förmonterad flödesregulator 9,0 l/min. Hus av kromnickelstål, stängs i ett stycke inklusive säkerhetskruvar. Med magnetventil och Piezo-knapp med start/stopp-funktion. Anslutnings slang med låsbar

backflödesanordning och sil. Aktiverad hygienspolning, 24 timmar efter senaste användning Med möjlighet till parametring, rengöringsavstängning och kommunikation via funktionsstyrningen ECC2 24 V DC.

Husmått 232 x 1160 x 90 mm (B x H x D)

Duschmunstycket måste beställas separat.

Technical Data

extra anslutning
ATT-WS-BACKFLOWPREVENTER
Cirkulation
A3000 open-kompatibel
Samband med lön myntopererad behållare
Standard automatisk hygien spolning
Felaktig flödestid
med filter
Justerbar flödestid
Funktionell princip
för handdusch
ATT-WS-HYGIENE-FLUSH
Nominell diameter
Inbyggnadsmått
Låsmekanism
Material hölje
materialkod hölje
Material delar
Maximal flödestid
Minimalt flödestryck
Minimal flödes tid
Typ av blandning
Övergripande djup

Nej
Ja
Nej
Ja
VIA-EM
24 timmar efter den senaste operationen
30 Sekunder
Ja
Ja
Elektronisk självstängande
Nej
Ja
DN 15
G-1-2-A
TOP-NONCERAMIC
Rostfritt stål
1.4301
Mässing
6,500 Sekunder
1 bar
1 Sekunder
Nej
90 mm



KWC F5E - A3000 open Stainless steel shower panel

Modell-Linie: F5E | F5EV2008

Duschar | Elektronisk självstängande dusch

Total höjd	1,160 mm
Total bredd	232 mm
Parametrering	NETWORK
Kraft försörjnings anslutning	A3000 open 24 VDC
Kraftanslutning	Från baksidan
ATT-WS-POWTYPE	TRANSFORMER
Skydds system IP	59K
ATT-WS-ROSETTES	Ja
Säkerhetsavstängning	Ja
Dusch rör dränering	Nej
Duschhuvud	för separat duschhuvud
med duschset	Nej
Ljud isolering	Nej
Ytfinish hölje	Satin yta
Passande ytfinish	utan
ATT-WS-TEMPERATURELIMIT	Nej
ATT-WS-TRANSFORMER	Nej
Typ av montering	Väggmontering
Typ av operation	Sensor styrning
Typ av sensor	Piezo-elektrisk sensor
Typ av dusch	Duschpanel
Volymflöde vid 3 bar	0.15 l/s
Vattenanslutning	HOSE
Vattenanslutning	Från baksidan
med tvålkopp	Nej
Accentfärg	Kromat utseende (glansigt)
Basfärg	STAINLESSSTEEL

Nödvändiga tillbehör



Duschhuvud

2030054255
SHAS0011



Duschhuvud

2030054254
SHAC0011



Duschhuvud

2030054793
SHMU0011



ECC2 function controller

2000108123
ZA3OP0011

KWC F5E - A3000 open Stainless steel shower panel

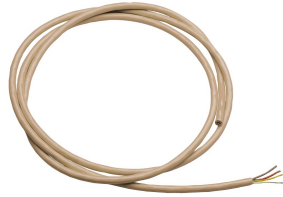
Modell-Linie: F5E | F5EV2008

Duschar | Elektronisk självstängande dusch



ECC2 function controller

2030016282
ZA30P0022



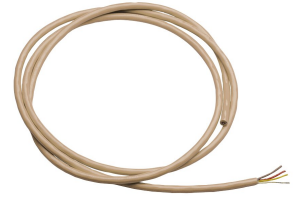
System-kabel

2000100801
ZAQUA077



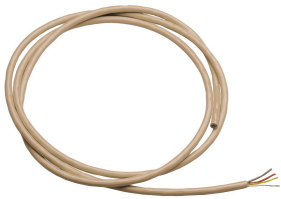
System-kabel

2000100852
ZAQUA078



System-kabel

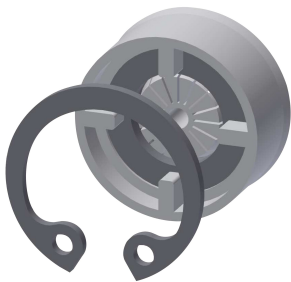
2000104274
ZAQUA012



System-kabel

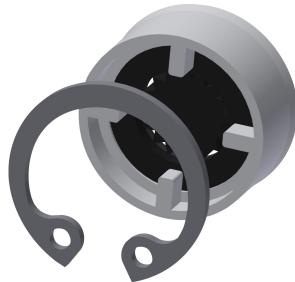
2000104272
ZAQUA011

Extratillbehör



Flow controller 6.0 l/min

2030027586
ESHHE0004



Flow controller 12.0 l/min

2000104783
ESHHE0002

Reservdelar

KWC F5E - A3000 open Stainless steel shower panel

Modell-Linie: F5E | F5EV2008

Duschar | Elektronisk självstängande dusch



Solenoid valve

2000101328
ZAQUA032



Elektronisk t-fördelning

2000100853
ZAQUA075



Stainless steel care set

2000109019
ZWSPL0024



Cleaning product CHROMOL

2000105091
ZWSPL0023