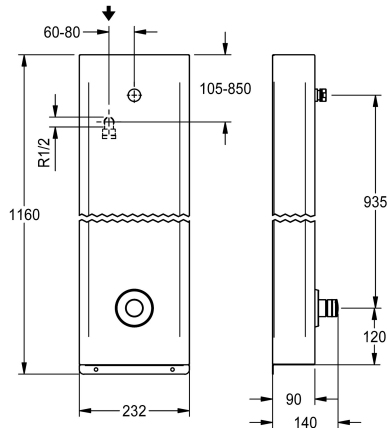


KWC F3S

Sprchový panel z ušlechtilé oceli

Modell-Linie: F3S | F3SV2012

Sprchové armatury | Hydraulicky řízené sprchy



KWC-No.

2030070435

NEW

F3S Sprchový panel z ušlechtilé oceli k montáži na omítku se samouzavíracím průtokovým ventilem DN 15 a připojovacími hrdly pro sprchovou hlavici. Zvláště vhodný pro zařízení ohrožené vandalismem. Hydraulicky řízený, k připojení na předmíchanou teplou nebo studenou vodu zezadu. Samouzavírací funkční díl, konstrukce bez pístu, se samočinným zavíráním a plynule nastavitelnou dobou průtoku. Těleso včetně sedla přepínacího ventilu, viditelné díly leštěné chromované. Připojovací hrdlo pro samostatně požadovanou sprchovou hlavici KWC DN 15 s

předmontovaným regulátorem průtoku 9,0 l/min. Plášť z ušlechtilé oceli, jednoduchý uzavřený včetně bezpečnostních šroubů. Připojovací hadice s uzamykatelnou regulací množství vody a sítkem.

Rozměry pláště 232 x 1160 x 90 mm (š x v x h)

Sprchová hlavice se musí objednat zvlášť.

Technické údaje

Dodatečná spojení
ATT-WS-BACKFLOWPREVENTER
Cirkulace
A3000 open-kompatibilní
Připojení s pláceným zásobníkem vody
s filtrem
Nastavitelná doba průtoku
Ovládní
pro ruční sprchu
ATT-WS-HYGIENE-FLUSH
Nominální průměr
Velikost přívodní trubky
Uzamykací mechanismus
Materiál pouzdra/krytu
Kód materiálu pouzdra/krytu
Materiál armatury
Maximální doba průtoku
Minimální tlak průtoku
Minimální doba průtoku
Typ směšování
Celková hloubka
Celková výška
Celková šířka

Ne
ano
Ne
Ne
není možné
ano
ano
s hydraulickým automatickým zavíráním
Ne
Ne
DN 15
G-1-2-A
TOP-CERAMIC
ušlechtilá ocel
1.4301
mosaz
35 Sekundy
1,5 bar
5 Sekundy
Ne
90 mm
1,160 mm
235 mm



KWC F3S

Sprchový panel z ušlechtilé oceli

Modell-Linie: F3S | F3SV2012

Sprchové armatury | Hydraulicky řízené sprchy

ATT-WS-ROSETTES	ano
Bezpečnostní vypnutí	Ne
Automaticky vypouštěné sprchové potrubí	Ne
Sprchová hlavice	pro samostatnou sprchovou hlavici
se sprchovým setem	Ne
Zvuková izolace	Ne
Povrchová úprava krytu	hedvábně matný
Povrchová úprava armatury	chromovaný
Povrchová úprava kování	POLISHED
ATT-WS-TEMPERATURELIMIT	Ne
Termická dezinfekce	Ne
Způsob montáže	montáž na stěnu
Ovládní	manuální
Typ sprchy	sprchový panel
Objemový průtok při 3 barech	0.15 l/s
Připojení vody	hadice
Umístění vodovodní přípojky	shora / od zadní strany
s mýdlenkou	Ne
Barevné varianty	Chromový vzhled (lesklý)
Základní barva	STAINLESSSTEEL

Nezbytné příslušenství



AQUAJET-Slimline Sprchová hlavice pro sprchové panely F5

2030054255
SHAS0011



AQUAJET-Comfort Sprchová hlavice pro sprchové panely F5

2030054254
SHAC0011



MÜNCHEN Sprchová hlavice pro sprchové panely F5

2030054793
SHMU0011

Volitelné příslušenství

KWC F3S

Sprchový panel z ušlechtilé oceli

Modell-Linie: F3S | F3SV2012

Sprchové armatury | Hydraulicky řízené sprchy



Regulátor průtoku 6 l/min

2030027586
ESHHE0004



Regulátor průtoku 12,0 l/min

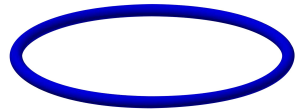
2000104783
ESHHE0002

Náhradní díly



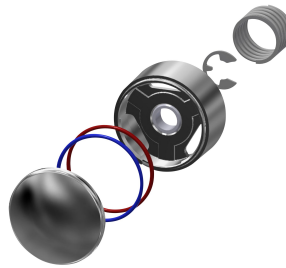
O-kroužek, červený

2030042961
ASSV2002



O-kroužek, modrý

2030042962
ASSV2003



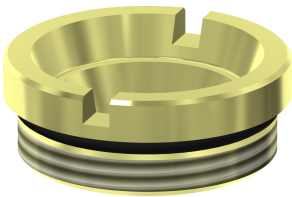
Tlačná krytka

2030042960
ASSV2001



Funkční díl

2000104352
ESHOW0001



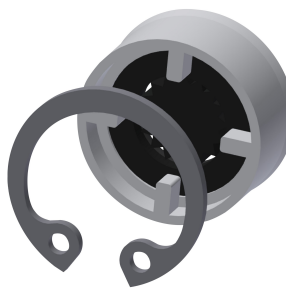
Sedlo ventilu DN 15

2000104790
ESHOW0040



Násuvná rozeta

2000104892
EAQLN0008



Regulátor průtoku 9,0 l/min

2000104782
ESHHE0001



Šestihranný nástrčný klíč

2000106127
ZFITG0003

KWC F3S

Sprchový panel z ušlechtilé oceli

Modell-Linie: F3S | F3SV2012

Sprchové armatury | Hydraulicky řízené sprchy



Ošetřovací sada

2000109019
ZWSPL0024

Ošetřování ušlechtilé oceli CHROMOL

2000105091
ZWSPL0023