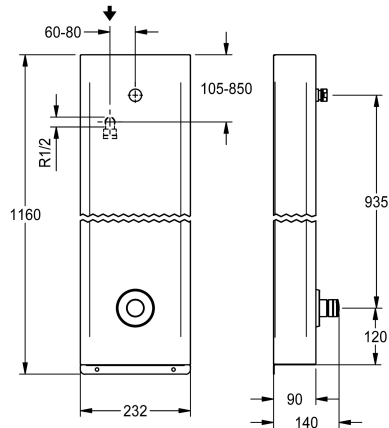


## KWC F3S

### Duschpaneel aus Edelstahl

Modell-Linie: F3S | F3SV2012

Duscharmaturen | Hydraulisch gesteuerte Duschen



#### KWC-Nr.

2030070435

NEW

F3S Duschpaneel aus Edelstahl für Aufputzmontage mit Selbstschluss-Durchgangsventil DN 15 und Anschlussstutzen für Duschkopf. Speziell geeignet für Vandalismus gefährdete Einrichtungen. Hydraulisch gesteuert, zum Anschluss an vorgemischtes Warmwasser oder Kaltwasser von hinten. Selbstschluss-Funktionsteil, kolbenlose Bauart, selbsttätig schließend und Fließzeit stufenlos einstellbar. Ventilgehäuse inklusive Wechselventilsitz, sichtbare Teile poliert verchromt.

Anschlussstutzen für separat notwendigen KWC Duschkopf DN 15 mit vormontiertem Durchflussmengenregler 9,0 l/min. Gehäuse aus Edelstahl, einteilig geschlossen inklusive Sicherheitschrauben. Anschluss Schlauch mit absperrbarer Wassermengenregulierung und Sieb. Gehäuseabmessung 232 x 1160 x 90 mm (B x H x T) Duschkopf muss separat bestellt werden.

#### Technische Daten

zusätzliche Verbindungen

nein

mit Rückflussverhinderer

ja

Zirkulation

nein

A3000 open-kompatibel

nein

Anschluss an Münzkontakgeber

nicht möglich

mit Filter

ja

einstellbare Fließzeit

ja

Funktionsprinzip

hydraulisch selbstschließend

für Handdusche

nein

Hygienespülung

nein

Nennweite

DN 15

Anschlussgröße

G 1/2 A

Schließmechanismus

Oberteil keramisch

Material Gehäuse

Edelstahl

Materialtyp Gehäuse

1.4301 Chromnickelstahl V2A

Material Armatur

Messing

maximale Fließzeit

35 Sekunden

Mindestfließdruck

1,5 bar

minimale Fließzeit

5 Sekunden

Art der Mischung

nein

Gesamttiefe

90 mm

Gesamthöhe

1.160 mm

Gesamtbreite

235 mm



## KWC F3S

### Duschpaneel aus Edelstahl

Modell-Linie: F3S | F3SV2012

Duscharmaturen | Hydraulisch gesteuerte Duschen

mit Rosetten/Abdeckplatte	ja
Sicherheitsabschaltung	nein
Brauserohrentleerung	nein
Duschkopf	für separaten Duschkopf
mit Brauseset	nein
Schallschutz	nein
Oberflächenbehandlung Gehäuse	seidenmatt
Oberflächenbehandlung Armatur	verchromt
Oberflächenveredelung Armatur	poliert
Temperaturanschlag	nein
Thermische Desinfektion	nein
Art der Montage	Wandmontage
Art der Bedienung	manueller Betrieb
Art der Duscharmatur	Duschpaneel
Volumenstrom bei 3 bar	0.15 l/s
Wasseranschluss	Schlauch (Verschraubung)
Position des Wasseranschlusses	von oben/hinten
mit Seifenschale	nein
Akzentfarbe	Chromoptik (glänzend)
Grundfarbe	Edelstahl
IgPosNumber	63FP71A

#### Notwendiges Zubehör



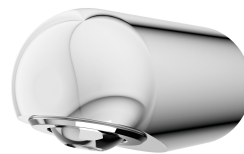
**AQUAJET-Slimline Duschkopf für KWC Duschpaneele und -anlagen**

**2030054255**  
SHAS0011



**AQUAJET-Comfort Duschkopf für KWC Duschpaneele und -anlagen**

**2030054254**  
SHAC0011



**MÜNCHEN Duschkopf für KWC Duschpaneele und -anlagen**

**2030054793**  
SHMU0011

#### Optionales Zubehör

## KWC F3S

Duschpaneel aus Edelstahl

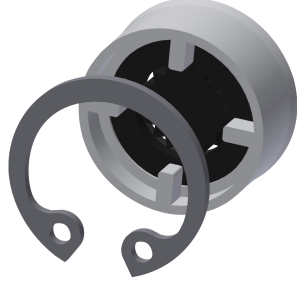
Modell-Linie: F3S | F3SV2012

Duscharmaturen | Hydraulisch gesteuerte Duschen



Durchflussmengenregler 6 l/min

2030027586  
ESHHE0004



Durchflussmengenregler 12 l/min

2000104783  
ESHHE0002

### Ersatzteile



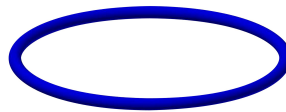
Verschlusskappe

2000104841  
ASSV2006



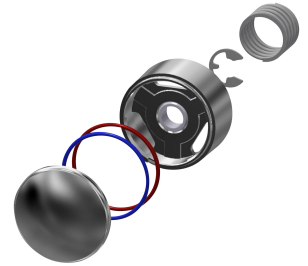
O-Ring, rot

2030042961  
ASSV2002



O-Ring, blau

2030042962  
ASSV2003



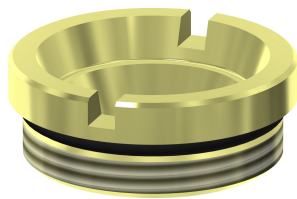
Druckkappe

2030042960  
ASSV2001



Funktionsteil

2000104352  
ESHOW0001



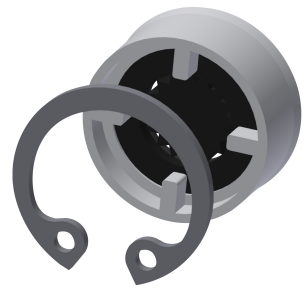
Ventilsitz DN 15

2000104790  
ESHOW0040



Schubsetze

2000104892  
EAQLN0008



Durchflussmengenregler 9,0 l/min

2000104782  
ESHHE0001

## KWC F3S

Duschpaneel aus Edelstahl

Modell-Linie: F3S | F3SV2012

Duscharmaturen | Hydraulisch gesteuerte Duschen



---

**2030060314**  
ASXX2005

---



**Demontagewerkzeug**

---

**2030047203**  
ACXX9003

---



**Sechskant-Steckschlüssel**

---

**2000106127**  
ZFITG0003

---



**Edelstahl-Pflegeset inklusive 2  
Schleifschwämme**

---

**2000109019**  
ZWSP0024

---



**Edelstahlpflege CHROMOL**

---

**2000105091**  
ZWSP0023

---