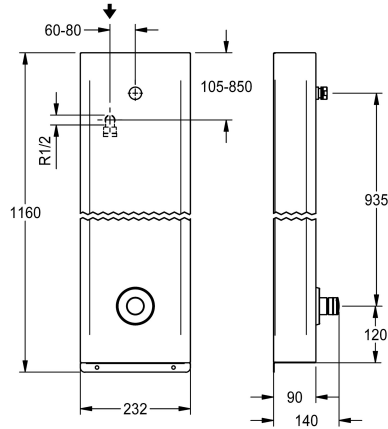


KWC F3S

Duschpaneel aus Edelstahl

Modell-Linie: F3S | F3SV2012

Duscharmaturen | Hydraulisch gesteuerte Duschen



KWC-Nr.

2030070435

NEW

F3S Duschpaneel aus Edelstahl für Aufputzmontage mit Selbstschluss-Durchgangsventil DN 15 und Anschlussstutzen für Duschkopf. Speziell geeignet für Vandalismus gefährdete Einrichtungen. Hydraulisch gesteuert, zum Anschluss an vorgemischtes Warmwasser oder Kaltwasser von hinten. Selbstschluss-Funktionsteil, kolbenlose Bauart, selbsttätig schließend und Fließzeit stufenlos einstellbar. Ventilgehäuse inklusive Wechselventilsitz, sichtbare Teile poliert verchromt.

Anschlussstutzen für separat notwendigen KWC Duschkopf DN 15 mit vormontiertem Durchflussmengenregler 9,0 l/min. Gehäuse aus Edelstahl, einteilig geschlossen inklusive Sicherheitschrauben. Anschluss Schlauch mit absperrender Wassermengenregulierung und Sieb. Gehäuseabmessung 232 x 1160 x 90 mm (B x H x T) Duschkopf muss separat bestellt werden.

Technische Daten

Zusätzliche Verbindungen

mit Rückflussverhinderer

Zirkulation

A3000 open-kompatibel

Anschluss an Münzkontakgeber

mit Filter

Einstellbare Fließzeit

Funktionsprinzip

für Handdusche

Hygienespülung

Nennweite

Anschlussgröße

Schließmechanismus

Material Gehäuse

Materialtyp Gehäuse

Material Armatur

Maximale Fließzeit

Mindestfließdruck

Minimale Fließzeit

Art der Mischung

Gesamttiefe

Gesamthöhe

Gesamtbreite

nein

ja

nein

nein

nicht möglich

ja

ja

hydraulisch selbstschließend

nein

nein

DN 15

G 1/2 A

Oberteil keramisch

Edelstahl

1.4301 Chromnickelstahl V2A

Messing

35 Sekunden

1,5 bar

5 Sekunden

nein

90 mm

1.160 mm

235 mm



KWC F3S

Duschpaneel aus Edelstahl

Modell-Linie: F3S | F3SV2012

Duscharmaturen | Hydraulisch gesteuerte Duschen

mit Rosetten/Abdeckplatte	ja
Sicherheitsabschaltung	nein
Brauserohrentleerung	nein
Duschkopf	für separaten Duschkopf
mit Brauseset	nein
Schallschutz	nein
Oberflächenbehandlung Gehäuse	seidenmatt
Oberflächenbehandlung	verchromt
Oberflächenveredelung Armatur	poliert
Temperaturanschlag	nein
Thermische Desinfektion	nein
Art der Montage	Wandmontage
Art der Bedienung	manueller Betrieb
Art der Duscharmatur	Duschpaneel
Volumenstrom bei 3 bar	0.15 l/s
Wasseranschluss	Schlauch (Verschraubung)
Position des Wasseranschlusses	von oben/hinten
mit Seifenschale	nein
Akzentfarbe	Chromoptik (glänzend)
Grundfarbe	Edelstahl
teamNumber	0

Notwendiges Zubehör



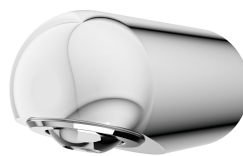
AQUAJET-Slimline Duschkopf für KWC Duschpaneele und -anlagen

2030054255
SHAS0011



AQUAJET-Comfort Duschkopf für KWC Duschpaneele und -anlagen

2030054254
SHAC0011



MÜNCHEN Duschkopf für KWC Duschpaneele und -anlagen

2030054793
SHMU0011

Optionales Zubehör

KWC F3S

Duschpaneel aus Edelstahl

Modell-Linie: F3S | F3SV2012

Duscharmaturen | Hydraulisch gesteuerte Duschen



Durchflussmengenregler 6 l/min

2030027586
ESHHE0004



Durchflussmengenregler 12 l/min

2000104783
ESHHE0002

Ersatzteile



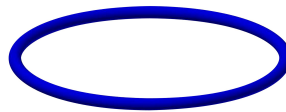
Verschlusskappe

2000104841
ASSV2006



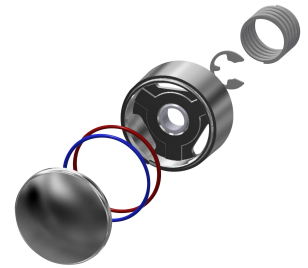
O-Ring, rot

2030042961
ASSV2002



O-Ring, blau

2030042962
ASSV2003



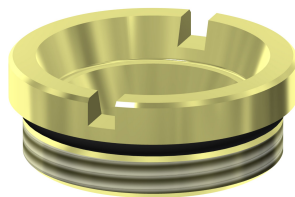
Druckkappe

2030042960
ASSV2001



Funktionsteil

2000104352
ESHOW0001



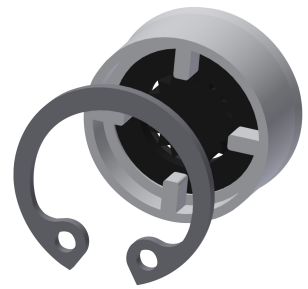
Ventilsitz DN 15

2000104790
ESHOW0040



Schubrosette

2000104892
EAQLN0008



Durchflussmengenregler 9,0 l/min

2000104782
ESHHE0001

KWC F3S

Duschpaneel aus Edelstahl

Modell-Linie: F3S | F3SV2012

Duscharmaturen | Hydraulisch gesteuerte Duschen



2030060314
ASXX2005



Demontagewerkzeug

2030047203
ACXX9003



Sechskant-Steckschlüssel

2000106127
ZFITG0003



**Edelstahl-Pflegeset inklusive 2
Schleifschwämme**

2000109019
ZWSP0024



Edelstahlpflege CHROMOL

2000105091
ZWSP0023
