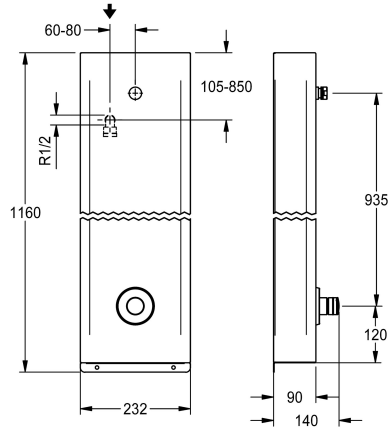


## KWC F3S Duschpaneel aus Edelstahl

Modell-Linie: F3S | F3SV2012  
Duscharmaturen | Hydraulisch gesteuerte Duschen



### KWC-Nr.

2030070435

NEW

F3S Duschpaneel aus Edelstahl für Aufputzmontage mit Selbstschluss-Durchgangsventil DN 15 und Anschlussstutzen für Duschkopf. Speziell geeignet für Vandalismus gefährdete Einrichtungen. Hydraulisch gesteuert, zum Anschluss an vorgemischtes Warmwasser oder Kaltwasser von hinten. Selbstschluss-Funktionsteil, kolbenlose Bauart, selbsttätig schließend und Fließzeit stufenlos einstellbar. Ventilgehäuse inklusive Wechselventilsitz, sichtbare Teile poliert verchromt.

Anschlussstutzen für separat notwendigen KWC Duschkopf DN 15 mit vormontiertem Durchflussmengenregler 9,0 l/min. Gehäuse aus Edelstahl, einteilig geschlossen inklusive Sicherheitschrauben. Anschluss Schlauch mit absperrbarer Wassermengenregulierung und Sieb. Gehäuseabmessung 232 x 1160 x 90 mm (B x H x T) Duschkopf muss separat bestellt werden.

### Technische Daten

zusätzliche Verbindungen
mit Rückflussverhinderer
Zirkulation
A3000 open-kompatibel
Anschluss an Münzkontakgeber
mit Filter
einstellbare Fließzeit
Funktionsprinzip
für Handdusche
Hygienespülung
Nennweite
Anschlussgröße
Schließmechanismus
Material Gehäuse
Materialtyp Gehäuse
Material Armatur
maximale Fließzeit
Mindestfließdruck
minimale Fließzeit
Art der Mischung
Gesamttiefe
Gesamthöhe
Gesamtbreite

nein
ja
nein
nein
nicht möglich
ja
ja
hydraulisch selbstschließend
nein
nein
DN 15
G 1/2 A
Oberteil keramisch
Edelstahl
1.4301 Chromnickelstahl V2A
Messing
35 Sekunden
1,5 bar
5 Sekunden
nein
90 mm
1.160 mm
235 mm



## KWC F3S

### Duschpaneel aus Edelstahl

Modell-Linie: F3S | F3SV2012

Duscharmaturen | Hydraulisch gesteuerte Duschen

mit Rosetten/Abdeckplatte	ja
Sicherheitsabschaltung	nein
Brauserohrentleerung	nein
Duschkopf	für separaten Duschkopf
mit Brauseset	nein
Schallschutz	nein
Oberflächenbehandlung Gehäuse	seidenmatt
Oberflächenbehandlung Armatur	verchromt
Oberflächenveredelung Armatur	poliert
Temperaturanschlag	nein
Thermische Desinfektion	nein
Art der Montage	Wandmontage
Art der Bedienung	manueller Betrieb
Art der Duscharmatur	Duschpaneel
Volumenstrom bei 3 bar	0.15 l/s
Wasseranschluss	Schlauch (Verschraubung)
Position des Wasseranschlusses	von oben/hinten
mit Seifenschale	nein
Akzentfarbe	Chromoptik (glänzend)
Grundfarbe	Edelstahl

#### Notwendiges Zubehör



**AQUAJET-Slimline Duschkopf für KWC Duschpaneele und -anlagen**

**2030054255**  
SHAS0011



**AQUAJET-Comfort Duschkopf für KWC Duschpaneele und -anlagen**

**2030054254**  
SHAC0011



**MÜNCHEN Duschkopf für KWC Duschpaneele und -anlagen**

**2030054793**  
SHMU0011

#### Optionales Zubehör

## KWC F3S

Duschpaneel aus Edelstahl

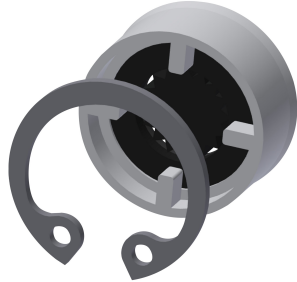
Modell-Linie: F3S | F3SV2012

Duscharmaturen | Hydraulisch gesteuerte Duschen



Durchflussmengenregler 6 l/min

**2030027586**  
ESHHE0004



Durchflussmengenregler 12 l/min

**2000104783**  
ESHHE0002

### Ersatzteile



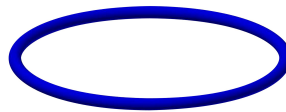
Verschlusskappe

**2000104841**  
ASSV2006



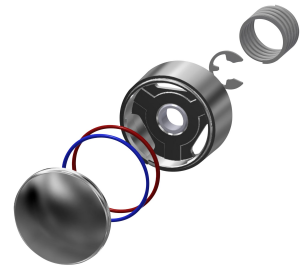
O-Ring, rot

**2030042961**  
ASSV2002



O-Ring, blau

**2030042962**  
ASSV2003



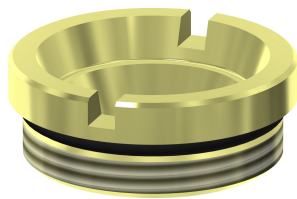
Druckkappe

**2030042960**  
ASSV2001



Funktionsteil

**2000104352**  
ESHOW0001



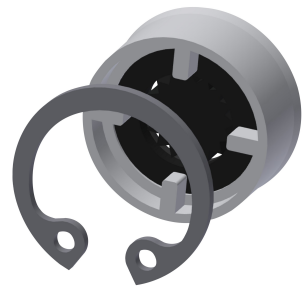
Ventilsitz DN 15

**2000104790**  
ESHOW0040



Schubrosette

**2000104892**  
EAQLN0008



Durchflussmengenregler 9,0 l/min

**2000104782**  
ESHHE0001

## KWC F3S

Duschpaneel aus Edelstahl

Modell-Linie: F3S | F3SV2012

Duscharmaturen | Hydraulisch gesteuerte Duschen



---

**2030060314**  
ASXX2005

---



---

**Demontagewerkzeug**

---

**2030047203**  
ACXX9003

---



---

**Sechskant-Steckschlüssel**

---

**2000106127**  
ZFITG0003

---



---

**Edelstahl-Pflegeset inklusive 2  
Schleifschwämme**

---

**2000109019**  
ZWSP0024

---



---

**Edelstahlpflege CHROMOL**

---

**2000105091**  
ZWSP0023

---