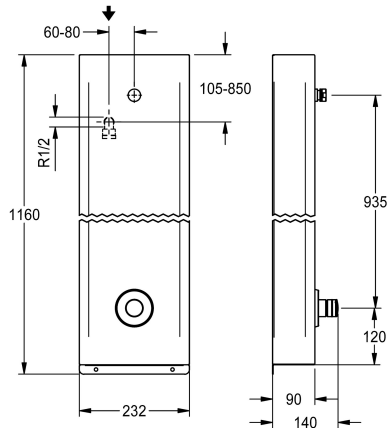


## KWC F3S

### Panneau de douche en acier inoxydable

Modell-Linie: F3S | F3SV2012

Douches | Douches à commande hydraulique



#### KWC-No.

2030070435

NEW

Panneau de douche F3S en acier inoxydable pour montage en saillie avec vanne à fermeture automatique DN 15 et raccord pour pomme de douche. Spécialement adapté aux établissements exposés au vandalisme. Commande hydraulique, pour le raccordement à l'eau chaude ou froide pré-mélangée par l'arrière. Élément fonctionnel à fermeture automatique, construction sans piston, se fermant automatiquement et durée d'écoulement réglable. Corps de vanne, y compris siège de vanne à deux voies, pièces visibles polies chromées. Tubulure de raccordement pour pomme de

douche KWC DN 15, nécessaire séparément, avec régulateur de débit prémonté 9,0 l/min. Boîtier en acier inoxydable, fermé d'une seule pièce, vis de sécurité incluses. Tuyau de raccordement avec réglage du débit d'eau verrouillable et filtre.

Dimensions du boîtier 232 x 1160 x 90 mm (L x H x P)

La pomme de douche doit être commandée séparément.

#### Données techniques

Connexions supplémentaires

ATT-WS-BACKFLOWPREVENTER

Circulation

A3000 open-compatible

Connexion avec distributeur d'eau payante

avec filtre

Durée d'écoulement réglable

Principe de fonctionnement

pour douche à main

ATT-WS-HYGIENE-FLUSH

Diamètre intérieur

Taille de l'alimentation

Mécanisme de fermeture

Matière du boîtier

Code matériel du boîtier

Matière de l'installation

Durée maximale de rinçage

Pression dynamique minimale

Durée d'écoulement minimum

Type de mélangeur

Profondeur totale

Hauteur totale

Largeur totale

Non

Oui

Non

Non

Pas possible

Oui

Oui

Fermeture automatique hydraulique

Non

Non

DN 15

G-1-2-A

TOP-CERAMIC

Acier inoxydable

1.4301

Laiton

35 Secondes

1,5 Bar

5 Secondes

Non

90 mm

1,160 mm

235 mm



## KWC F3S

### Panneau de douche en acier inoxydable

Modell-Linie: F3S | F3SV2012

Douches | Douches à commande hydraulique

ATT-WS-ROSETTES	Oui
Arrêt de sécurité	Non
Tuyau de vidage de douche	Non
Pomme de douche	pour pommeau de douche séparé
avec set de douche	Non
Isolation sonore	Non
Surface de finition du boîtier	Finition satinée
Finition de surface	Chromé
Finition de surface de l'armature	Poli
ATT-WS-TEMPERATURELIMIT	Non
Désinfection thermique	Non
Type de montage	Montage mural
Type d'opération	Opération manuelle
Type de douches	Panneau de douche
Débit volumétrique à 3 bar	0.15 l/s
Raccordement à l'eau	HOSE
Position de la connexion de l'eau	En haut / de l'autre côté
avec porte-savon	Non
Couleur d'accent	aspect chromé (brillant)
Couleur de base	Acier inoxydable

#### Accessoires nécessaires



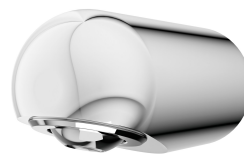
**Pommeau de douche AQUAJET-Slimline pour panneaux et installations de douche KWC**

**2030054255**  
SHAS0011



**Pommeau de douche AQUAJET-Comfort pour panneaux et installations de douche KWC**

**2030054254**  
SHAC0011



**Pommeau de douche MÜNCHEN pour panneaux et installations de douche KWC**

**2030054793**  
SHMU0011

#### Accessoires en option

## KWC F3S

Panneau de douche en acier inoxydable

Modell-Linie: F3S | F3SV2012

Douches | Douches à commande hydraulique



Régulateur de débit 6 l/min

2030027586  
ESHHE0004



Regulateurs de debit 12 l/min

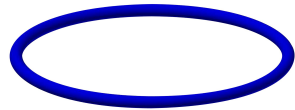
2000104783  
ESHHE0002

### Pièces de rechange



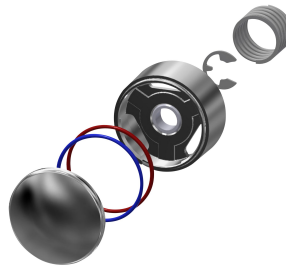
O-ring, rouge

2030042961  
ASSV2002



O-ring, bleu

2030042962  
ASSV2003



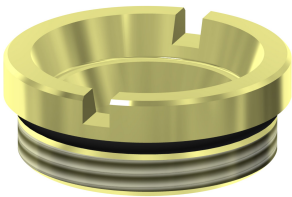
Capuchon

2030042960  
ASSV2001



Partie fonctionnelle

2000104352  
ESHOW0001



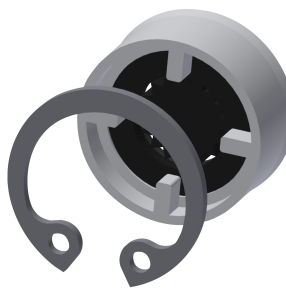
Siège de vanne DN 15

2000104790  
ESHOW0040



Rosace coulissante

2000104892  
EAQLN0008



Regulateurs de debit 9,0 l/min

2000104782  
ESHHE0001



Clé à douille 22 x 24

2000106127  
ZFITG0003

## KWC F3S

Panneau de douche en acier inoxydable

Modell-Linie: F3S | F3SV2012

Douches | Douches à commande hydraulique



### Set d'entretien

---

**2000109019**  
ZWSPL0024

---

### Produit de nettoyage CHROMOL

---

**2000105091**  
ZWSPL0023

---