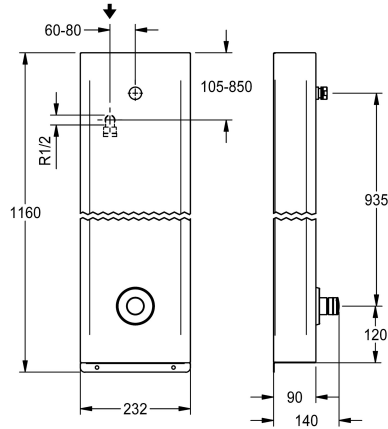


KWC F3S

Pannello doccia in acciaio inox

Modell-Linie: F3S | F3SV2012

Rubinerterie per doccia | Rubinerterie temporizzate per doccia



KWC-No.

2030070435

NEW

Pannello doccia F3S in acciaio inox per installazione a parete con rubinetto temporizzato ad incasso DN 15 e raccordo per soffione. Ideale per strutture a rischio vandalismo. A comando idraulico, per il collegamento ad acqua fredda o ad acqua premiscelata dal lato posteriore. Pezzo funzionale temporizzato, modello senza pistone, a chiusura automatica, durata flusso regolabile in continuo. Alloggiamento valvola comprensivo di sede valvola selettiva, parti visibili lucide cromate. Raccordo per soffione DN 15 KWC non

inclusa con regolatore del flusso preinstallato 9,0 l/min. Corpo in acciaio inox, chiuso in un unico pezzo, viti di sicurezza incluse. Connettore flessibile con regolazione bloccabile della portata d'acqua e filtro.

Dimensioni alloggiamento 232 x 1160 x 90 mm (L x A x P)

Soffione doccia da ordinare separatamente.

Dati tecnici

Raccordi supplementari
ATT-WS-BACKFLOWPREVENTER
Circolazione
A3000 open-compatibile
Connessione alla gettoniera
con filtro
Tempo di flussaggio regolabile
Principio di funzionamento
per doccetta
ATT-WS-HYGIENE-FLUSH
Diametro mandata
Dimensione mandata
Meccanismo di bloccaggio
Materiale della copertura
codice materiale involucro
Materiale connessioni
Tempo massimo di flusso
Pressione portata minima
Durata minima erogazione
Tipologia della miscelazione
Profondità totale
Altezza totale
Larghezza complessiva

No
Si
No
No
Non possibile
Si
Si
Temporizzato idraulico
No
No
DN 15
G-1-2-A
TOP-CERAMIC
Acciaio inox
1.4301
Ottone
35 Seconds
1.5 bar
5 Seconds
No
90 mm
1.160 mm
235 mm



KWC F3S

Pannello doccia in acciaio inox

Modell-Linie: F3S | F3SV2012

Rubinerie per doccia | Rubinerie temporizzate per doccia

ATT-WS-ROSETTES	Si
Interruzione di sicurezza	No
Tubazione dreaaggio doccia	No
Soffione doccia	per soffione doccia separato
con set doccia	No
Isolamento sonoro	No
Finitura della superficie esterna	Finitura satinata
Finitura della superficie	Cromato
Finitura superficiale del raccordo	POLISHED
ATT-WS-TEMPERATURELIMIT	No
Disinfezione termica	No
Tipo di montaggio	Installazione a parete
Funzionamento	Comando manuale
Tipologia doccia	Pannello doccia
Flusso volumetrico a 3 bar	0.15 l/s
Collegamento all'acqua	HOSE
Posizione della connessione idrica	Da sopra sul retro
con portasapone	No
Colore accento	Aspetto cromato (lucido)
Colore di base	Acciaio inox
teamNumber	0

Accessori necessari



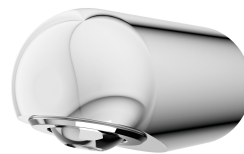
Soffione AQUAJET-Slimline per pannelli doccia e impianti doccia KWC

2030054255
SHAS0011



Soffione AQUAJET-Comfort per pannelli e impianti doccia KWC

2030054254
SHAC0011



Soffione MÜNCHEN per pannelli e impianti doccia KWC

2030054793
SHMU0011

Accessori opzionali

KWC F3S

Pannello doccia in acciaio inox

Modell-Linie: F3S | F3SV2012

Rubinerie per doccia | Rubinetterie temporizzate per doccia



Regolatore di portata 6,0 l/min

2030027586
ESHHE0004



Regolatori di portata 12 l/min

2000104783
ESHHE0002

Pezzi di ricambio



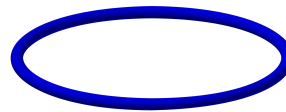
Cappuccio in plastica cromata

2000104841
ASSV2006



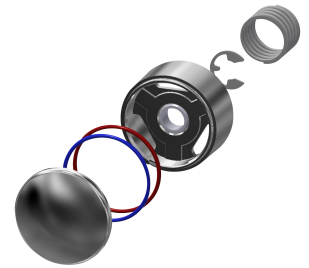
O-ring, rosso

2030042961
ASSV2002



O-ring, blu

2030042962
ASSV2003



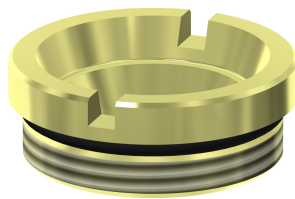
Cappuccio a pressione

2030042960
ASSV2001



Elemento funzionale

2000104352
ESHOW0001



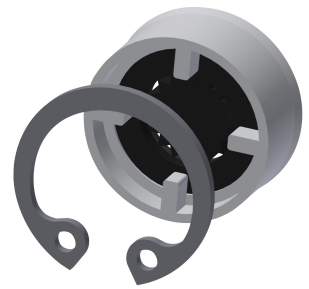
Valvola DN15

2000104790
ESHOW0040



Rosetta

2000104892
EAQLN0008



Regolatori di portata 9,0 l/min

2000104782
ESHHE0001

KWC F3S

Pannello doccia in acciaio inox

Modell-Linie: F3S | F3SV2012

Rubinerie per doccia | Rubinetterie temporizzate per doccia



2030060314
ASXX2005



Disassembly tool

2030047203
ACXX9003



Chiave a tubo esagonale 22 x 24

2000106127
ZFITG0003



**Kit per la manutenzione dell'acciaio
inox**

2000109019
ZWSPL0024



CHROMOL

2000105091
ZWSPL0023
