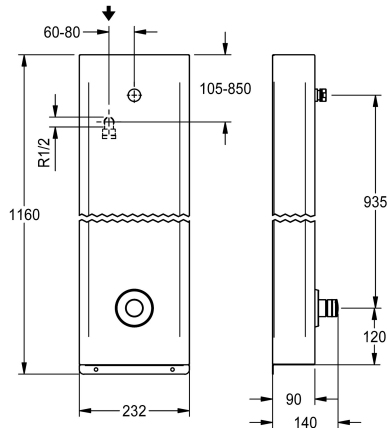


KWC F3S

Panel natryskowy ze stali szlachetnej

Modell-Linie: F3S | F3SV2012

Armatura natryskowa | Armatura natryskowa



KWC-No.

2030070435

NEW

F3S Panel natryskowy ze stali szlachetnej do montażu natynkowego z samozamykającą baterią przelotową DN 15 i króćcem przyłączeniowym głowicy natryskowej. Szczególnie nadaje się do obiektów zagrożonych wandalizmem. Sterowany hydraulicznie, do podłączenia do wstępnie zmieszanej wody ciepłej lub wody zimnej od tyłu. Samozamykający element funkcyjny, konstrukcja bezłokowa, samoczynne zamykanie i bezstopniowa regulacja czasu wypływu wody. Obudowa baterii z wymiennym gniazdem zaworu, elementy widoczne z powłoką chromowaną na

wysoki połysk. Króciec przyłączeniowy do wymaganej osobno głowicy natryskowej KWC DN 15 z zamontowanym regulatorem przepływu 9,0 l/min. Jednoczęściowa obudowa ze stali szlachetnej wraz ze śrubami zabezpieczającymi. Wężyk podłączeniowy z zamkniętym regulatorem przepływu wody i sitkiem.

Wymiary obudowy 232 x 1160 x 90 mm (szer. x wys. x głęb.)

Głowicę natryskową należy zamówić osobno.

Dane techniczne

Dodatkowe połączenia

ATT-WS-BACKFLOWPREVENTER

Cyrkulacja

A3000 open-kompatybilny

Połączenie z dozownikiem odpłatnego udostępniania wody

z filtrem

Czas przepływu możliwy do ustawienia

Zasada funkcjonowania

do głowki prysznicowej

Płukanie higieniczne

Średnica nominalna

Średnica dopływu

Mechanizm blokujący

Materiał obudowy

kod materiałowy obudowy

Materiał złączki

Maksymalny czas przepływu

Wymagane ciśnienie robocze

Minimalny czas przepływu

Sposób mieszania

Łączna głębokość

Łączna wysokość

Łączna szerokość

Nie

Tak

Nie

Nie

Niemożliwe

Tak

Tak

Samozamykający hydraulicznie

Nie

Nie

DN 15

G-1-2-A

TOP-CERAMIC

Stal szlachetna

1.4301

Mosiądz

35 Sekundy

1,5 bar

5 Sekundy

Nie

90 mm

1,160 mm

235 mm



KWC F3S

Panel natryskowy ze stali szlachetnej

Modell-Linie: F3S | F3SV2012

Armatura natryskowa | Armatura natryskowa

ATT-WS-ROSETTES	Tak
Wyłączenie awaryjne	Nie
Rura spustowa prysznicza	Nie
Głowica prysznicowa	dla oddzielnej głowicy prysznicowej
z zestawem prysznicowym	Nie
Izolacja akustyczna	Nie
Wykończenie powierzchni obudowy	Matowe
Wykończenie powierzchni	Chromowany
Wykończenie powierzchni montażowej	POLISHED
ATT-WS-TEMPERATURELIMIT	Nie
Dezynfekcja termiczna	Nie
Rodzaj montażu	Montaż naścienny
Rodzaj obsługi	Obsługa ręczna
Rodzaje natrysków	Panel natryskowy
Przepływ objętościowy przy 3 barach	0.15 l/s
Podłączenie wody	HOSE
Umieszczenie zasilania w wodę	Z góry / z tyłu
z mydelniczką	Nie
Akcent kolorystyczny	Chromowany wygląd (błyszczący)
Kolor podstawowy	STAINLESSSTEEL

Niezbędne akcesoria



AQUAJET-Slimline Głowica natryskowa do paneli i armatur natryskowych KWC

2030054255
SHAS0011



AQUAJET-Comfort Głowica natryskowa do paneli i armatur natryskowych KWC

2030054254
SHAC0011



MÜNCHEN Głowica natryskowa do paneli i armatur natryskowych KWC

2030054793
SHMU0011

Akcesoria opcjonalne

KWC F3S

Panel natryskowy ze stali szlachetnej

Modell-Linie: F3S | F3SV2012

Armatura natryskowa | Armatura natryskowa



Regulator przepływu 6 l/min

2030027586
ESHHE0004



Regulator przepływu 12,0 l/min

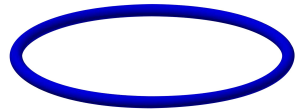
2000104783
ESHHE0002

Części zamienne



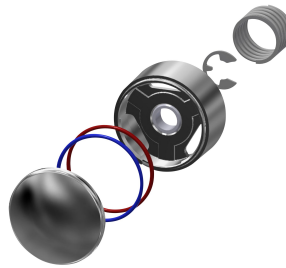
Uszczelka, czerwony

2030042961
ASSV2002



Uszczelka, niebieski

2030042962
ASSV2003



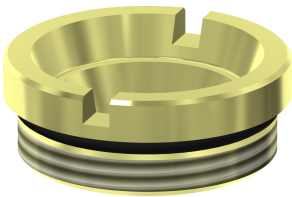
Przycisk

2030042960
ASSV2001



Element funkcyjny

2000104352
ESHOW0001



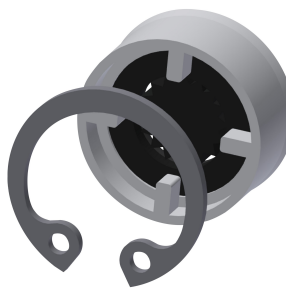
Gniazdo zaworu DN15

2000104790
ESHOW0040



Rozeta

2000104892
EAQLN0008



Regulator przepływu 9,0 l/min

2000104782
ESHHE0001



Sześciokątny klucz nasadowy

2000106127
ZFITG0003

KWC F3S

Panel natryskowy ze stali szlachetnej

Modell-Linie: F3S | F3SV2012

Armatura natryskowa | Armatura natryskowa



Zestaw pielęgnacyjny do stali szlachetnej

2000109019
ZW SPL0024

Środek do czyszczenia i pielęgnacji produktów ze stali szlachetnej CHROMOL

2000105091
ZW SPL0023
