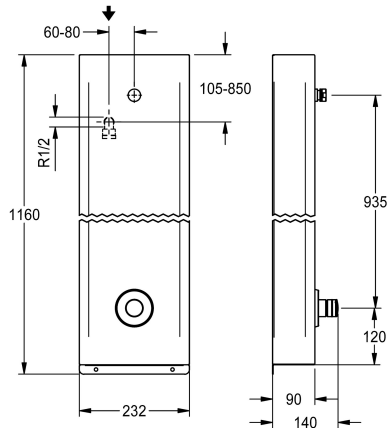


KWC F3S

Stainless steel shower panel

Modell-Linie: F3S | F3SV2012

Duschar | Självstängande duschar



KWC-No.

2030070435

NEW

F3S duschpanel av kromnickelstål för utanpåliggande montering med självstängande genomgångsventil DN 15 och anslutningsstuts för duschmunstycke. Särskilt avsedd för anläggningar som riskerar att utsättas för vandalism. Hydraulisk styrning, för anslutning till förblandat varmvatten eller kallvatten bakifrån. Självstängande funktionsdel, kolvlös konstruktion, automatisk stängning och inställbar flödestid i steg. Ventilhus inklusive skyttelventilsäte, synliga delar i högblank förkromad mässing, anslutningsstuts för separat, men obligatoriskt, KWC-

duschmunstycke DN 15 med förmonterad flödesregulator 9,0 l/min. Hus av kromnickelstål, stängs i ett stycke inklusive säkerhetsskruvar. Anslutnings slang med låsbar backflödesanordning och sil.

Husmått 232 x 1160 x 90 mm (B x H x D)

Duschmunstycke måste beställas separat.

Technical Data

extra anslutning
ATT-WS-BACKFLOWPREVENTER
Cirkulation
A3000 open-kompatibel
Samband med lön myntopererad behållare
med filter
Justerbar flödestid
Funktionell princip
för handdusch
ATT-WS-HYGIENE-FLUSH
Nominell diameter
Inbyggnadsmått
Låsmekanism
Material hölje
materialkod hölje
Material delar
Maximal flödestid
Minimalt flödestryck
Minimal flödes tid
Typ av blandning
Övergripande djup
Total höjd
Total bredd

Nej
Ja
Nej
Nej
Inte möjligt
Ja
Ja
Hydrauliskt självstängande
Nej
Nej
DN 15
G-1-2-A
TOP-CERAMIC
Rostfritt stål
1.4301
Mässing
35 Sekunder
1,5 bar
5 Sekunder
Nej
90 mm
1,160 mm
235 mm



KWC F3S

Stainless steel shower panel

Modell-Linie: F3S | F3SV2012

Duschar | Självstängande duschar

ATT-WS-ROSETTES	Ja
Säkerhetsavstängning	Nej
Dusch rör dränering	Nej
Duschhuvud	för separat duschhuvud
med duschset	Nej
Ljud isolering	Nej
Ytfinish hölje	Satin yta
yt finish	Förkromad
Passande ytfinish	POLISHED
ATT-WS-TEMPERATURELIMIT	Nej
terminal för desinfektion	Nej
Typ av montering	Väggmontering
Typ av operation	Manuell operation
Typ av dusch	Duschpanel
Volymflöde vid 3 bar	0.15 l/s
Vattenanslutning	HOSE
Vattenanslutning	Från toppen / baksidan
med tvålkopp	Nej
Accentfärg	Kromat utseende (glansigt)
Basfärg	STAINLESSSTEEL

Nödvändiga tillbehör



Duschhuvud

2030054255
SHAS0011



Duschhuvud

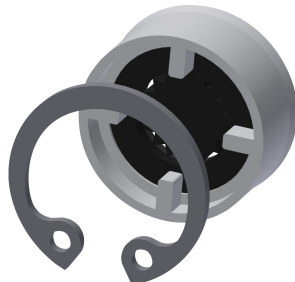
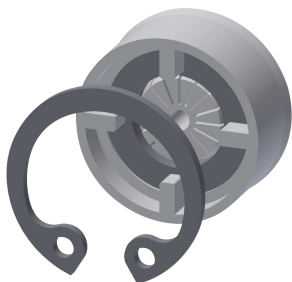
2030054254
SHAC0011



Duschhuvud

2030054793
SHMU0011

Extratillbehör



KWC F3S

Stainless steel shower panel

Modell-Linie: F3S | F3SV2012

Duschar | Självstängande duschar

Flow controller 6.0 l/min

2030027586
ESHHE0004

Flow controller 12.0 l/min

2000104783
ESHHE0002

Reservdelar



Functional part

2000104352
ESHOW0001



Hexagonal socket wrench

2000106127
ZFITG0003



Stainless steel care set

2000109019
ZWSPL0024



Cleaning product CHROMOL

2000105091
ZWSPL0023