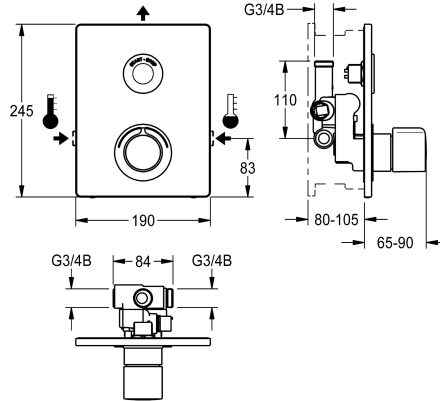


KWC F5E-Therm - A3000 open Mitigeur encastré thermoélectrique

Modell-Linie: F5E | F5ET2040

Douches | Douches à fermeture électronique



KWC-No.

2030071563

F5E-Therm - A3000 open Mitigeur thermostatique DN 15 - kit de pose finale après montage du kit de base encastré pour les installations de douches. A commande électronique, pour le raccordement sur les arrivées d'eau chaude et d'eau froide. Bloc fonctionnel avec cartouche d'électrovanne intégrée, thermostat et deux cartouches d'électrovanne de dérivation pour le rinçage séparé de la conduite d'eau froide et l'exécution d'une désinfection thermique commandée par programme ainsi que pour le prélèvement séparé d'échantillons d'eau froide ou chaude. Thermostat avec poignée métallique à butée de température réglable et sans torsion, et avec possibilité de désinfection thermique manuelle. Structure entièrement métallique, pièces

visibles en laiton chromé poli. Avec cadre de maintien avec joint profilé, plaque de recouvrement 190 x 245 mm avec fixation à vis invisible, y compris capteur à touche avec électronique de commande, fonction marche/arrêt, rosace, module électronique étanche et répartiteur électrique en T pour le raccordement aux câbles du système, clapets antiretour et filtre. Réglage de la profondeur 25 mm. Rinçage hygiénique activé 24 heures après le dernier actionnement Commande externe, comme le réglage de la vanne, l'arrêt du nettoyage, l'enregistrement de données statistiques et la communication via le contrôleur de fonctions ECC2, 24 V DC.

Données techniques

Connexions supplémentaires

ATT-WS-BACKFLOWPREVENTER

ATT-WS-BUILTINMODEL

Calcul de débit de l'eau froide

Calcul de débit de l'eau chaude

Circulation

A3000 open-compatible

Connexion avec distributeur d'eau payante

Hauteur de la plaque de recouvrement

Largeur de la plaque de recouvrement

Réglage d'usine du rinçage d'hygiène

Durée d'écoulement réglée d'usine

avec filtre

Durée d'écoulement réglable

Principe de fonctionnement

pour douche à main

ATT-WS-HYGIENE-FLUSH

Diamètre intérieur

Taille de l'alimentation

Mécanisme de fermeture

Matière du boîtier

Non

Oui

FINISHING

0.15 l/s

0.15 l/s

Non

Oui

Un seul compartiment

245 mm

190 mm

24 heures après la dernière activité

30 Secondes

Oui

Oui

Fermeture automatique électronique

Non

Oui

DN 15

G 3/4 B

TOP-NONCERAMIC

Acier inoxydable



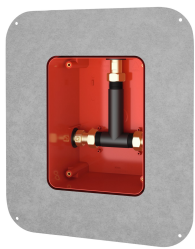
KWC F5E-Therm - A3000 open Mitigeur encastré thermoélectrique

Modell-Linie: F5E | F5ET2040

Douches | Douches à fermeture électronique

Matière de l'installation	Laiton
Durée maximale de rinçage	255 Secondes
Pression dynamique minimale	1 Bar
Durée d'écoulement minimum	1 Secondes
Type de mélangeur	Avec thermostatique
Paramétrage	NETWORK
Connexion au boîtier d'alimentation	A3000 open 24 VDC
Position de la connexion électrique	Sommet
ATT-WS-POWTYPE	TRANSFORMER
ATT-WS-ROSETTES	Oui
Arrêt de sécurité	Oui
Tuyau de vidage de douche	Non
Isolation sonore	Non
Surface de finition du boîtier	Finition satinée
Finition de surface	Chromé
Finition de surface de l'armature	Poli
ATT-WS-TEMPERATURELIMIT	Oui
Désinfection thermique	Désinfection thermique automatique installée
ATT-WS-TRANSFORMER	Non
Type de montage	Installation encastrée avec boîte
Type d'opération	Fonctionnement du détecteur
Type de capteur	Détecteur opto-électronique
Type de douches	Équipement encastré
Volume débit bypass	0.05 l/s
Débit volumétrique à 3 bar	0.23 l/s
Raccordement à l'eau	THREAD
Position de la connexion de l'eau	Ce côté
Couleur d'accent	aspect chromé (brillant)
Couleur de base	Acier inoxydable
teamNumber	0

Accessoires nécessaires



Boîte système R5

2030028990
F5BX2001



Contrôleur de fonctions ECC2

2000108123
ZA3OP0011



Contrôleur de fonction ECC2

2030016282
ZA3OP0022



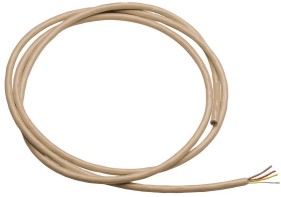
Câble système

2000100801
ZAQUA077

KWC F5E-Therm - A3000 open Mitigeur encastré thermoélectrique

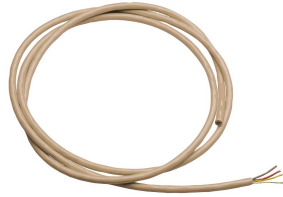
Modell-Linie: F5E | F5ET2040

Douches | Douches à fermeture électronique



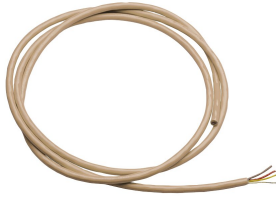
Câble système

2000100852
ZAQUA078



Câble système

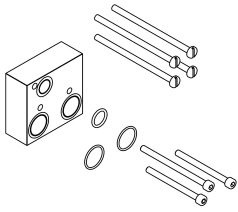
2000104272
ZAQUA011



Câble système

2000104274
ZAQUA012

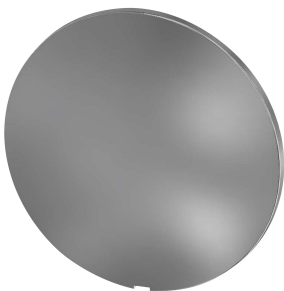
Accessoires en option



Kit d'extension

2030067889
ACXT9001

Pièces de rechange



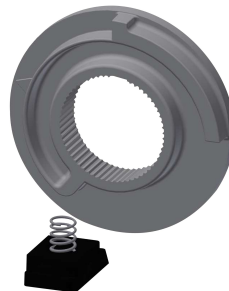
Plaque de recouvrement

2030003258
EAQLT0002



Poignée de température

2030047082
ASXT9003



Arret de température

2030003296
EAQLT0003



Backflow preventer DN 10

2000104687
ASXX9010

KWC F5E-Therm - A3000 open Mitigeur encastré thermoélectrique

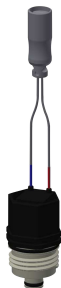
Modell-Linie: F5E | F5ET2040

Douches | Douches à fermeture électronique



Joint filtres 16 x 8 x 1,6 mm

2000104720
ASXX1012



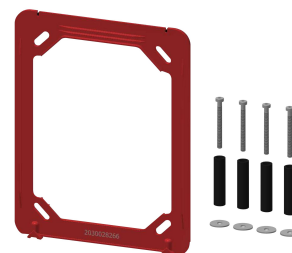
Cartouche d'électrovanne

2030005666
EAQFU0004



Répartiteur électronique en T

2000100853
ZAQUA075



Cadre

2030045472
ASXX9004