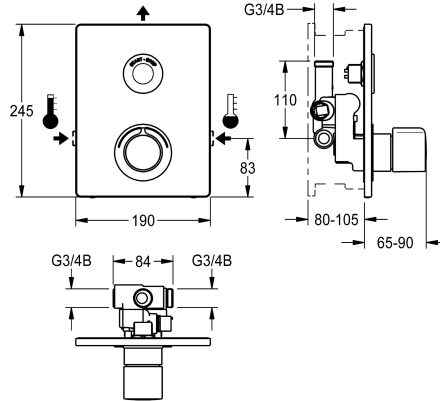


KWC F5E-Therm - A3000 open Miscelatore elettronico a incasso con termostatico

Modell-Linie: F5E | F5ET2040

Rubinetterie per doccia | Rubinetterie elettroniche per doccia



KWC-No.

2030071563

Miscelatore termostatico F5E-Therm - A3000 open DN 15, utilizzato come kit di installazione completo per l'installazione a parete nei kit installazione base per impianti di docce. A comando elettronico, da collegare all'acqua calda e fredda. Blocco funzionale con cartuccia elettrovalvola integrata, termostato e dispositivo per due cartucce elettrovalvola di bypass per il flussaggio separato della linea dell'acqua fredda e l'esecuzione di una disinfezione termica programmabile nonché per il prelievo separato di acqua calda o fredda. Termostato con impugnatura in metallo e blocco temperatura regolabile e antitorsione. Possibilità di eseguire una disinfezione termica manuale. Costruzione interamente metallica,

parti visibili, lucidatura a specchio al cromo. Con telaio di sostegno dotato di guarnizione profilata, piastra di copertura in acciaio inox 190 x 245 mm con fissaggio a vite nascosto, incluso sensore a tasto con elettronica di comando, funzione start/stop, rosetta, modulo elettronico a tenuta e giunto elettrico a T per il collegamento ai cavi del sistema, valvole antiritorno e filtri. Regolazione in profondità 25 mm. Flussaggio sanitario attivato 24 ore dopo l'ultimo azionamento. Comando esterno come regolazione rubinetteria, disattivazione pulizia, memorizzazione di dati statistici e comunicazione tramite controller di funzionamento ECC2, 24 V DC.

Dati tecnici

Raccordi supplementari	No
ATT-WS-BACKFLOWPREVENTER	Si
ATT-WS-BUILTINMODEL	FINISHING
Calcolo volume d'erogazione dell'acqua fredda	0.15 l/s
Calcolo volume d'erogazione dell'acqua calda	0.15 l/s
Circolazione	No
A3000 open-compatibile	Si
Connessione alla gettoniera	Vasca singola
Altezza della piastra di copertura	245 mm
Larghezza della piastra di copertura	190 mm
Disinfezione termica regolata ex fabbrica	24 ore dopo l'ultimo intervento
Durata erogazione regolata ex fabbrica con filtro	30 Seconds
Tempo di flussaggio regolabile	Si
Principio di funzionamento per doccetta	Si
ATT-WS-HYGIENE-FLUSH	Temporizzato elettronico
Diametro mandata	No
Dimensione mandata	Si
Meccanismo di bloccaggio	DN 15
Materiale della copertura	G 3/4 B
Materiale connessioni	TOP-NONCERAMIC
	Acciaio inox
	Ottone

No
Si
FINISHING
0.15 l/s
0.15 l/s
No
Si
Vasca singola
245 mm
190 mm
24 ore dopo l'ultimo intervento
30 Seconds
Si
Si
Temporizzato elettronico
No
Si
DN 15
G 3/4 B
TOP-NONCERAMIC
Acciaio inox
Ottone



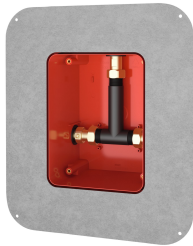
KWC F5E-Therm - A3000 open Miscelatore elettronico a incasso con termostatico

Modell-Linie: F5E | F5ET2040

Rubinerterie per doccia | Rubinerterie elettroniche per doccia

Tempo massimo di flusso	255 Seconds
Pressione portata minima	1 bar
Durata minima erogazione	1 Seconds
Tipologia della miscelazione	Con termostato
Parametrizzazione	NETWORK
Connessione dell'alimentazione elettrica	A3000 open 24 V DC
Posizione della connessione elettrica	Parte superiore
ATT-WS-POWTYPE	TRANSFORMER
ATT-WS-ROSETTES	Si
Interruzione di sicurezza	Si
Tubazione drenaggio doccia	No
Isolamento sonoro	No
Finitura della superficie esterna	Finitura satinata
Finitura della superficie	Cromato
Finitura superficiale del raccordo	POLISHED
ATT-WS-TEMPERATURELIMIT	Si
Disinfezione termica	Disinfezione termica automatica preinstallata
ATT-WS-TRANSFORMER	No
Tipo di montaggio	Installazione a parete con kit incasso
Funzionamento	Funzionamento a sensore
Tipologia del sensore	Sensore opto-elettronico
Tipologia doccia	Impianto a parete
Volume di flusso bypass	0.05 l/s
Flusso volumetrico a 3 bar	0.23 l/s
Collegamento all'acqua	THREAD
Posizione della connessione idrica	Dal lato
Colore accento	Aspetto cromato (lucido)
Colore di base	Acciaio inox
teamNumber	0

Accessori necessari



System-Box R5

2030028990
F5BX2001



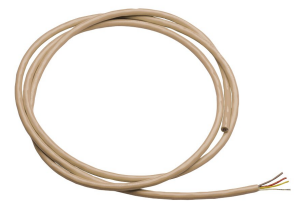
Controller ECC2

2000108123
ZA3OP0011



Controller ECC2

2030016282
ZA3OP0022

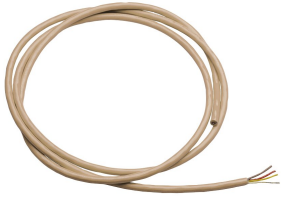


Cavo di sistema

2000100801
ZAQUA077

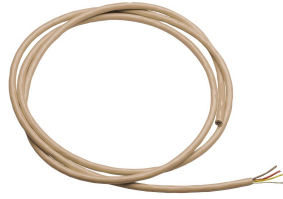
KWC F5E-Therm - A3000 open Miscelatore elettronico a incasso con termostatico

Modell-Linie: F5E | F5ET2040
Rubinetterie per doccia | Rubinetterie elettroniche per doccia



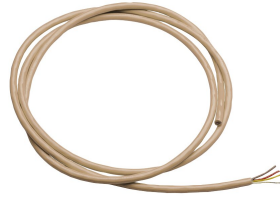
Cavo di sistema

2000100852
ZAQUA078



Cavo di sistema

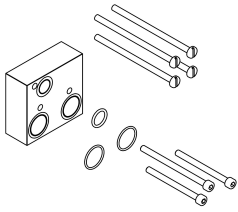
2000104272
ZAQUA011



Cavo di sistema

2000104274
ZAQUA012

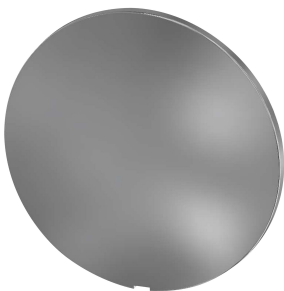
Accessori opzionali



Set di prolunga

2030067889
ACXT9001

Pezzi di ricambio



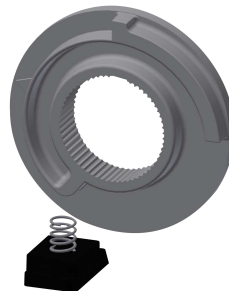
Piastra di copertura

2030003258
EAQLT0002



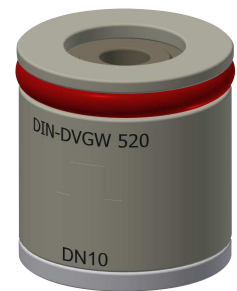
Leva di selezione temperatura

2030047082
ASXT9003



Arresto temperatura per leva

2030003296
EAQLT0003



Backflow preventer DN 10

2000104687
ASXX9010

KWC F5E-Therm - A3000 open

Miscelatore elettronico a incasso con termostatico

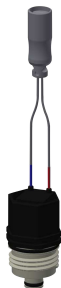
Modell-Linie: F5E | F5ET2040

Rubinerie per doccia | Rubinetterie elettroniche per doccia



Guarnizione filtro 16 x 8 x 1,6 mm

2000104720
ASXX1012



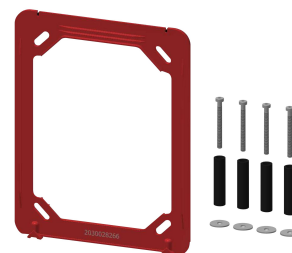
Cartuccia a valvola magnetica

2030005666
EAQFU0004



Connettore a "T"

2000100853
ZAQUA075



Telaio di sostegno

2030045472
ASXX9004