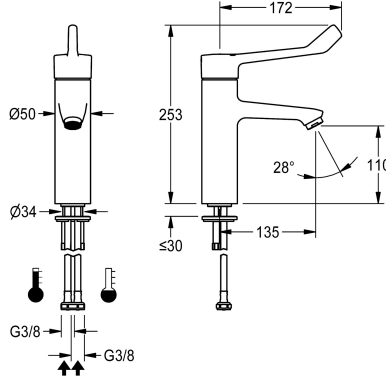


KWC F4LT-Med

Vipukäyttöinen pylväshana termostaatilla

Modell-Linie: F4 | F4LT1010

Hanat | Käsikäyttöiset hanat



KWC-No.

2030072403

2030072405

liitäntäputket

Vesiliitäntä

letku

PIPE

F4LT-Med pylväshana DN 15 termostaatilla, hoitohenkilöstön pesuolaisiin terveydenhuolto- ja hoitoalalla, käsivarrella käytettävän kahvan pituus 172 mm. Keraaminen termostaattinen toimiosa kiekotteknikalla, jossa laajennuselementti ja palovammasuoja, takaisinvirtauksen esto, säädettävällä ja tahattomalta kääntämiseltä estävällä lämpötilarajoittimella. Ilman takaiskuventtiilejä juomaveden optimoitua hygieniaa varten.

Ergonomisesti muotoiltu kahva, umpinainen rakenne. Liitetään lämpimään ja kylmään veteen letkuilla ja sihdeillä. Puhdistuksen kannalta optimaalinen hanan muotoilu, täysmetallirakenne, matalalyijypitoista, kromattua ja kiillotettua messinkiä (lyijypitoisuus ≤ 0,2%), pienivolyminen nikkelitön vesijohto. Pyörteeton virtauksensäädin sisäänrakennetulla virtaaman säätimellä 8,0 l/min. Ulottuma 135 mm.

Tekniset tiedot

A3000 open-yhteensopiva

Paineistettu

Säädettävä virtausaika

Toiminnallinen periaate

Nimellinen halkaisija

Sisääntuloaukon koko

Lukitusmekanismi

liittimen materiaali

Minimi virtauspaine

Sekoituksen tyyppi

Kokonais korkeus

Kokonaisleveys

ATT-WS-POPUPWASTESET

Spout

Putken ulkonema

Pinnan viimeistely

Asennuspinnan viimeistely

Lämpötilan pysäytys

Asennustapa

Toiminta tapa

Hanan tyyppi

Tilavuusvirta 3 baarin paineessa

Ei

Ei

Ei

käsikäyttöinen

DN 15

G3-8

Keraaminen yläosa

Messinki

1 baari

Termostaatilla

253 mm

50 mm

Ei

Kiinnitetty

135 mm

Kromattu

kiiltainen

Kyllä

Hanareikä

Käsikäyttöinen toiminta

Pylvään hana

0.13 l/s



KWC F4LT-Med

Vipukäyttöinen pylväshana termostaatilla

Modell-Linie: F4 | F4LT1010

Hanat | Käsikäyttöiset hanat

Vesiliitäntä

Korostusväri

Perusväri

IviCode

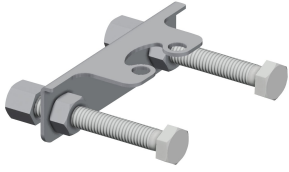
letku

ilman

Kromi (kiiltävä)

0

Valinnaiset lisävarusteet

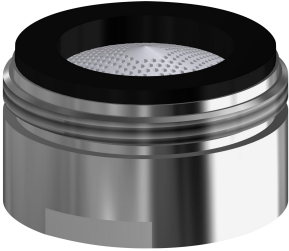


ACL1009 Kiertokäynnike

2030041324

ACL1009

Varaosat



Aerator

2030071309

ASXX1042