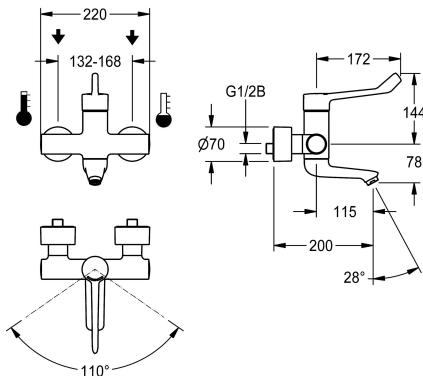


KWC F4LT-Med

Termostatická páková nástěnná baterie

Modell-Linie: F4 | F4LT1024

Umyvadlové armatury | Hydraulické armatury



KWC-No.

2030072407

F4LT-Med Termostatická páková směšovací baterie jako nástěnná baterie DN 15, k montáži na omítku s aretovatelným otočným vývodem, pro umývárny pro lékaře v oblasti zdravotnictví a pečovatelské, délka páky 172 mm. Termostaticky řízená směšovací kartuše s roztažným prvkem a aktivní ochranou proti opaření, zabezpečená proti zpětnému toku a s nastavitelným teplotním dorazem s pojistkou proti přetočení, keramickými destičkami a regulátorem průtoku 9,0 l/min. Bez zábrany zpětného toku pro optimalizovanou hygienu pitné vody. Ergonomická páková krytka s uzavřenou konstrukcí pro ovládní páky bez kontaktu s

rukou. K připojení na teplou a studenou vodu. Tvar armatury optimální pro čištění, těleso Safe Touch chrání před popálením, celokovové provedení, leštěná chromovaná mosaz. Od tělesa armatury oddělené, objemově snížené, přímé vedení vody z mosazi s nízkým obsahem olova (podíl olova $\leq 0,2\%$) a bez potažení niklem. S tepelnými izolačními prvky pro omezení přenosu tepla z tělesa armatury na vedení studené vody. Samovyprazdňovací vývod s regulátorem laminárního proudění. S nastavitelnými a uzavíratelnými přípojkami se sítky, zcela zakrytými hloubkově nastavitelnými šroubovacími rozetami. Rozpětí 200 mm.

Technické údaje

A3000 open-kompatibilní

Snížený tlak

Ovládní

Nominální průměr

Velikost přívodní trubky

Materiál armatury

Minimální tlak průtoku

Typ směšování

Celková šířka

ATT-WS-POPUPWASTESET

ATT-WS-SPOUT

Vzdálenost perlátoru

Povrchová úprava krytu

Povrchová úprava armatury

Povrchová úprava kování

ATT-WS-TEMPERATURELIMIT

Způsob montáže

Ovládní

Typ baterie

Objemový průtok při 3 barech

Připojení vody

Barevné varianty

Ne

Ne

manuální

DN 15

G 1/2 B

mosaz

1 bar

s termostatem

220 mm

Ne

ROTATING-BOT

115 mm

chromovaný

chromovaný

POLISHED

ano

montáž na stěnu

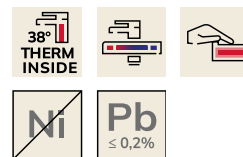
manuální

popíjí klepá

0.15 l/s

S-Připojení

bez



KWC F4LT-Med

Termostatická páková nástěnná baterie

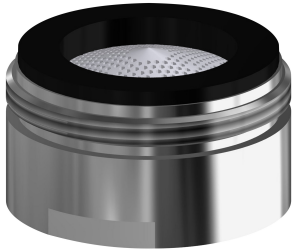
Modell-Linie: F4 | F4LT1024

Umyvadlové armatury | Hydraulické armatury

Základní barva

Chromový vzhled (lesklý)

Volitelné příslušenství



Aerator

2030071309
ASXX1042

Náhradní díly



Šroubovací rozeta

2030046777
ASXX9003